

LUAZON

Гарантийное обслуживание не производится:

- при несоблюдении правил эксплуатации изделия, установленных в инструкции по эксплуатации;
- при попадании внутрь посторонних предметов, жидкостей, насекомых;
- при ремонте неуполномоченными на это лицами, а также при других не предусмотренных инструкцией вмешательствах;
- при механических повреждениях, возникших по вине потребителя;
- при использовании изделия в целях, для которых оно не предназначено.

Сохраняйте гарантийный талон и чек контрольно-кассовой машины на изделие.

По вопросам гарантийного обслуживания и ремонта товара ТМ LuazON просьба обращаться по адресу: Россия, 620010, г. Екатеринбург, ул. Черняховского, 86/12.
Тел.: +7 (343) 278-67-00, 8-800-1000-260.

Дата ремонта «__» _____ 20__ г.	Дата ремонта «__» _____ 20__ г.
Содержание ремонта _____	Содержание ремонта _____
_____	_____
_____	_____
Подпись лица, производившего ремонт _____	Подпись лица, производившего ремонт _____
Прибор принял, претензий не имею _____/_____	Прибор принял, претензий не имею _____/_____

LUAZON

Модель: LW-48.
Артикул: 2640818.

- Данный прибор не должен использоваться людьми с ограниченными сенсорными, физическими или умственными возможностями, если только они не будут находиться под присмотром лица, отвечающего за их безопасность, и не получат от него предварительные объяснения относительно использования электроприбора.

ЭКСПЛУАТАЦИЯ

1. Перед использованием прибора расчешите волосы. Волосы должны быть чистыми и сухими.
2. Полностью разверните провод.
3. Поместите прибор на ровную поверхность и включите в сеть.
4. Когда щипцы нагреются, отделите прядь волос, зажмите ее между пластинами и удерживайте в таком положении несколько секунд:
 - вы можете придать волосам объем только у корней: для этого поместите прядь в зажим прибора как можно ближе к корням волос;
 - если вы хотите придать объем волосам по всей длине, начинайте моделирование от корней волос к их кончикам, каждый раз вкладывая в зажим щипцов следующую часть пряди по направлению к кончикам волос.
5. После окончания использования прибора выключите его и отключите от сети.

ЧИСТКА И УХОД

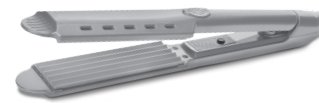
- Перед чистой отключите прибор от сети и дайте ему полностью остыть.
- Протирайте прибор мягкой сухой тканью.
- Избегайте попадания воды на прибор.
- Не используйте для чистки агрессивные моющие средства, абразивные вещества.
- Не обматывайте шнур вокруг прибора во избежание его повреждений.
- Храните прибор при комнатной температуре в месте, недоступном прямому солнечному свету.

LuazON. Искусство заботы о близких.

LUAZON

Модель: LW-48.
Артикул: 2640818.

ЩИПЦЫ-ГОФРЕ ДЛЯ ВОЛОС



ИНСТРУКЦИЯ ПО ЭКСПЛУАТАЦИИ

Благодарим за приобретение продукции LuazON. Перед использованием прибора внимательно прочитайте инструкцию.

ХАРАКТЕРИСТИКИ:

- керамическое покрытие пластин;
- тип пластин: «гофре»;
- размер рабочей поверхности: 45 x 100 мм;
- рабочая температура: 180 °С;
- быстрый нагрев;
- мощность: 50 Вт;
- напряжение: 220 В.

Комплектация: щипцы-гофре для волос, инструкция, гарантийный талон.

Гарантия: 12 месяцев.

Внимание! Производитель оставляет за собой право изменять внешний вид, комплектацию товара без предупреждения.

МЕРЫ БЕЗОПАСНОСТИ

- Внимательно прочитайте данную инструкцию.
- Перед эксплуатацией убедитесь, что напряжение вашей электросети соответствует рабочему напряжению, указанному на приборе.
- Во избежание перегрева прибора не работайте непрерывно более 15 мин. и обязательно делайте перерыв не менее 10 мин.
- Не подвергайте прибор воздействию прямых солнечных лучей и не держите его рядом с открытым источником огня.
- Поскольку щипцы сильно нагреваются, не допускайте их соприкосновения с кожей во избежание ожогов.
- Не подвергайте прибор воздействию воды.
- Не оставляйте включенный прибор без присмотра. Используйте и храните его в местах, недоступных для детей. Не допускайте использование прибора детьми.
- Держите сетевой шнур вдали от горячих поверхностей.
- Не оставляйте прибор рядом с одеждой, бумагой и легковоспламеняющимися предметами.
- Всегда выключайте прибор после его использования.
- При отключении прибора от сети тяните за вилку, а не за электрический шнур.
- При возникновении неисправностей не пытайтесь отремонтировать прибор самостоятельно, обратитесь в сервисный центр.

LUAZON

ГАРАНТИЙНЫЙ ТАЛОН №

Наименование изделия _____
 Номер модели _____
 Серийный номер _____
 Дата изготовления _____
 Дата продажи «__» _____ 20__ г. _____ М.П.

Условия гарантии:

Уважаемый покупатель! Вы приобрели изделие, произведенное под ТМ LuazON. Данный талон дает вам право на устранение дефектов изделия в авторизованных сервисных центрах в течение 12 месяцев со дня продажи. Все условия гарантии осуществляются в соответствии с действующим законодательством. Проследите, чтобы данный талон был правильно заполнен и имел печать торгующей организации. В случае возникновения неисправности техники в течение гарантийного срока вы можете обратиться в авторизованный сервисный центр. Сервисный центр произведет ремонт или выпишет акт в случае невозможности ремонта данного изделия. На основании этого акта вы можете обратиться в торгующую организацию, в которой было приобретено изделие, для обмена. Гарантия не включает в себя периодическое обслуживание, установку, настройку и чистку изделия, порядок изложен в инструкции по эксплуатации.

КОРЕШОК К ТАЛОНУ №	КОРЕШОК К ТАЛОНУ №
Дата продажи «__» _____ 20__ г.	Дата продажи «__» _____ 20__ г.
Наименование _____	Наименование _____
Модель _____	Модель _____
Сер. номер _____	Сер. номер _____
Ф.И.О. Клиента _____	Ф.И.О. Клиента _____
Телефон _____	Телефон _____
Адрес _____	Адрес _____
_____ М.П.	_____ М.П.
Подпись продавца _____	Подпись продавца _____