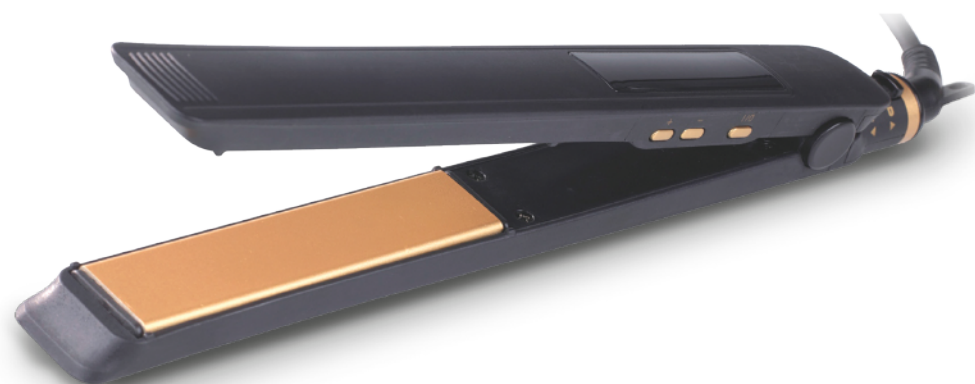


# LUAZON

## ВЫПРЯМИТЕЛЬ ДЛЯ ВОЛОС

Артикул: 1170139

Модель: LW-50.



### ИНСТРУКЦИЯ ПО ЭКСПЛУАТАЦИИ

Перед использованием прибора внимательно прочитайте инструкцию.

# LUAZON

## LW-50

Благодарим за использование продукции LuazON.

Перед использованием прибора внимательно прочитайте инструкцию.

### Основные характеристики:

- Светодиодный индикатор температуры
- LED дисплей
- Пластины с керамическим покрытием
- Быстрый разогрев
- Регулировка температуры от 150° до 230°C
- Возможность блокировки нагрева
- Кнопка включения выпрямителя

### Технические характеристики:

- Мощность: 50 Вт
  - Напряжение: 220 В
  - Длина провода: 1.8 м
- Гарантия 12 месяцев

### КОМПЛЕКТАЦИЯ:

Выпрямитель для волос, инструкция, гарантийный талон.

### ЭКСПЛУАТАЦИЯ

Соблюдайте особые меры предосторожности при работе с прибором, так как он нагревается до высоких температур. При первом включении прибора может появиться специфический запах, вызываемый нагревательными элементами. Он устраняется при дальнейшем использовании прибора.

1. Перед использованием прибора расчешите волосы. Волосы должны быть чистыми и сухими.
2. Полностью разверните провод.
3. Поместите прибор на ровную поверхность и включите в сеть.
4. Включите выпрямитель. Прибор нагревается от 150° до 230°C. Температуру можно увидеть на светодиодном индикаторе, и, при необходимости, с помощью кнопки остановить на нужном показателе.
5. Равномерно распределите прядь волос между пластинами и сожмите пластины на несколько секунд. Начинайте от корней волос к их кончикам.
6. После окончания использования прибора выключите его и отключите от сети.
7. Перед расчесыванием дайте волосам остыть.

# LUAZON

## LW-50

### ЧИСТКА И УХОД

- Перед чисткой отключите прибор от сети и дайте ему полностью остыть.
- Протрите выпрямитель мягкой сухой тканью.
- Не используйте для очистки агрессивные моющие средства, абразивные вещества.
- Избегайте попадания воды на прибор.
- Не пользуйтесь прибором, если есть какие-либо повреждения корпуса или шнура, при обнаружении неисправности отнесите его в ремонт. Не чините прибор самостоятельно, обратитесь в авторизованный сервисный центр.
- Храните прибор при комнатной температуре в месте, недоступном прямому солнечному свету.

### МЕРЫ БЕЗОПАСНОСТИ

- Внимательно прочитайте данную инструкцию.
- Перед эксплуатацией убедитесь, что напряжение вашей электросети соответствует рабочему напряжению, указанному на маркировке прибора.
- Во избежание перегрева прибора не работайте непрерывно более 10 минут и обязательно делайте перерыв не менее 10 минут.
- Не включайте прибор при температуре воздуха ниже 10°C и выше 40°C.
- Не подвергайте прибор воздействию прямых солнечных лучей и не держите его рядом с открытым источником огня.
- Избегайте контакта нагревательного элемента с кожей.
- Не подвергайте прибор воздействию воды.
- Не оставляйте включенный прибор без присмотра. Используйте и храните его в местах, недоступных для детей. Не допускайте использование прибора детьми.
- Держите сетевой шнур вдали от горячих поверхностей.
- Не оставляйте нагретый прибор рядом с одеждой, бумагой и легковоспламеняющимися предметами.
- Данный прибор не должен использоваться лицами с ограниченными физическими, сенсорными или умственными возможностями, если только они не будут находиться под присмотром лица, отвечающего за их безопасность, и не получат от него предварительные разъяснения относительно использования электроприбора.
- Всегда выключайте прибор после его использования.
- При отключении прибора от сети тяните за вилку, а не за электрический шнур.
- При возникновении неисправностей не пытайтесь отремонтировать прибор самостоятельно, обратитесь в сервисный центр.

LuazON. Искусство заботы о близких.