

Турмалин

Формула: $AD_3G_6(BO_3)_3[Si_6O_{18}]Y_3Z$

где A = Ca, Na, K; D = Al, Fe²⁺, Fe³⁺, Li, Mg²⁺, Mn²⁺; G = Al³⁺, Cr³⁺, Fe³⁺, V³⁺; Y = O или OH; Z = F, O или OH

Твердость: 7,0–7,5

Плотность: 3,1 г/см³

Сингония: Тригональная

Блеск: Стеклообразный



Лечебные свойства

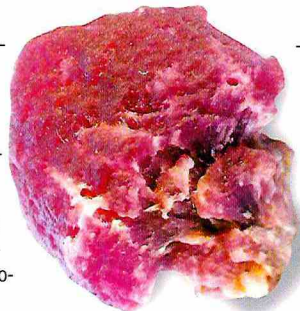
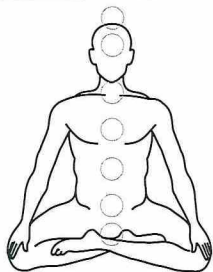
Зеленые камни помогают при заболеваниях печени, нервной системы, кровообращения и кожи. Они поддерживают кислородный обмен крови и усиливают иммунитет. Голубые турмалины благотворно влияют на лимфатическую, гормональную и иммунную системы человека. Черный турмалин образует вокруг себя защитную ауру, отражающую все вредные влияния. В американской литотерапии для вывода отрицательной энергии черный турмалин вращают против часовой стрелки над больным местом. Синий турмалин считается камнем мира и спокойного сна. Бесцветные турмалины создают равновесие духовных и физических сил, очищают сознание.

Влияние на чакры

Зависит от цвета камня

Энергия

красные и розовые турмалины – проективная энергия Ян; зеленые, голубые и черные – восприимчивая энергия Инь



В 1703 г. голландские моряки привезли из Цейлона в Европу кристаллы лилово-розового цвета. Они называли их «туремали», что по-синегалезски означает «драгоценный камень». Так возник термин «турмалин», которым называют разновидность силиката, содержащего соединения алюминия, бора, марганца, и магния. Турмалин отличается большим цветовым разнообразием, причем камни разных оттенков имеют свои названия. Существуют турмалиновые «кошачьи глаза» и полихромные кристаллы, у которых можно различить участки разных оттенков. Светлые турмалины с черной вершиной называют «головой мавра», а с красной – «головой турка». Турмалины с красным центром и зеленой периферией называют «арбузными».

Месторождения турмалинов существуют на территории Бирмы, Шри-Ланки, Мадагаскара, Индии, Цейлона, Афганистана, Гренландии, Германии, Норвегии, США. Самые крупные кристаллы добывают в Бразилии. В Африке турмалины находят в Зимбабве, Мозамбике, Танзании и Кении. В России месторождения турмалинов обнаружены в Забайкалье.

Магические свойства

Считается, что турмалины благотворно действуют на тело и разум, устраняя страхи и тревоги. Турмалины помогают концентрировать внимание и придают ясность уму. Кулон с синим турмалином поможет спокойно заснуть. Турмалин создает чувство покоя и защищенности, помогает поверить в собственные силы.

Особенно ценится в этом плане зеленый турмалин, способный будить творческие силы и вызывать жизнерадостное чувство. Согласно старинным верованиям турмалин – камень, развивающий творческие способности. Красный турмалин считался талисманом художников, а черный – камнем ведьм.

Знаки Зодиака

♌ Лев ♎ Козерог ♏ Стрелец

Иные названия, разновидности

- Ахроит – бесцветный турмалин
- Верделит – турмалин зеленого цвета
- Дравиты – желтовато-коричневые турмалины из Драве (Австрия)
- Индиголит – синий турмалин
- Малиновый шерл – рубиново-красный турмалин
- Параибой – яркие бразильские турмалины голубого и зеленого цвета
- Рубеллит – рубиново-красный турмалин
- Сибирит – густо-малиновые и лилово-красные турмалины Урала
- Шерл – черная разновидность турмалина

