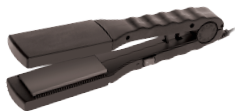


МУЛЬТИСТАЙЛЕР

**ИНСТРУКЦИЯ ПО ЭКСПЛУАТАЦИИ**

Благодарим за приобретение продукции LuazON. Перед использованием прибора внимательно прочитайте инструкцию.

ХАРАКТЕРИСТИКИ:

- алюминиевые пластины;
- 3 пары сменных насадок в комплекте: выпрямитель, среднее и крупное «гофре»;
- температура нагрева: 140-200 °С;
- мощность: 60 Вт;
- напряжение AC: 220-240 В.

Комплектация: мультистайлер, три пары сменных насадок, инструкция, гарантийный талон.

Внимание! Производитель оставляет за собой право изменять внешний вид и комплектацию товара без предупреждения.

МЕРЫ БЕЗОПАСНОСТИ

- Перед эксплуатацией убедитесь, что напряжение вашей электросети соответствует рабочему напряжению, указанному на маркировке прибора.
- Не включайте прибор при температуре воздуха ниже 10 °С и выше 40 °С.
- Не подвергайте прибор воздействию прямых солнечных лучей и не держите его рядом с открытым источником огня.
- Избегайте контакта нагревательного элемента с кожей.
- Не подвергайте прибор воздействию воды.
- Не оставляйте включенный прибор без присмотра. Используйте и храните его в местах, недоступных для детей. Не допускайте использование прибора детьми.
- Держите сетевой шнур вдали от горячих поверхностей.
- Не оставляйте нагретый прибор рядом с одеждой, бумагой и легковоспламеняющимися предметами.
- Данный прибор не должен использоваться лицами с ограниченными физическими, сенсорными или умственными возможностями, если только они не будут находиться под присмотром лица, отвечающего за их безопасность, и не получат от него предварительные разъяснения относительно использования электроприбора.
- Всегда выключайте прибор после его использования.
- При отключении прибора от сети тяните за вилку, а не за электрический шнур.
- При возникновении неисправностей не пытайтесь отремонтировать прибор самостоятельно, обратитесь в сервисный центр.

ПРИМЕЧАНИЯ

- Перед установкой или снятием насадок убедитесь в том, что прибор отсоединен от электросети и полностью остыл.
- Не используйте прибор для укладки влажных волос.
- Перед расчесыванием после укладки дайте волосам остыть.

ЭКСПЛУАТАЦИЯ

С помощью прибора LuazON вы сможете не только выпрямить пряди и придать им блеск, но и создать прикорневой объем, а также сделать эффектные локоны на волосах любой длины. Щипцы просты в использовании и позволят быстро получить ожидаемый результат, а керамическое покрытие пластин уберезит структуру волос от температурного воздействия. Соблюдайте особые меры предосторожности при работе с выпрямителем, так как он нагревается до высоких температур.

Выпрямление:

1. Перед использованием прибора расчешите волосы. Волосы должны быть чистыми и сухими.
2. Поместите прибор на ровную поверхность и включите в сеть.
3. Включите выпрямитель. Прибор нагреется через несколько минут.
4. Равномерно распределите небольшую прядь волос шириной 2-3 см между пластинами, сожмите их и медленно проводите по волосам. Начинайте выпрямление от корней волос к их кончикам.
5. Продолжайте моделирование прически от пряди к пряди.
6. После окончания использования прибора выключите его и отключите от сети.

Придание объема у корней:

Прядь волос толщиной в 2-3 см захватите нагретым прибором у самых корней. Удерживая прядь, приподнимите ее вверх и подержите 5-10 секунд. Повторите этот процесс с каждой прядью.

Моделирование локонов:

Захватив прядь нагретым прибором, поверните его вокруг своей оси и медленно направляйте выпрямитель к кончикам волос. Повторите процесс с каждой прядью.

ЧИСТКА И УХОД

- Перед чисткой отключите прибор от сети и дайте ему полностью остыть.
- Протрите выпрямитель мягкой сухой тканью.
- Не используйте для очистки агрессивные моющие средства, абразивные вещества.
- Избегайте попадания воды на прибор.
- Храните прибор при комнатной температуре в месте, недоступном прямому солнечному свету.