

ПАСПОРТ ИЗДЕЛИЯ

Душевые аксессуары для смесителей скрытого монтажа

Уважаемый покупатель! Благодарим Вас за выбор продукции торговой марки IDDIS®. Наша продукция полностью соответствует всем техническим стандартам и санитарно-гигиеническим нормам, действующим на территории РФ. Пожалуйста, перед установкой и использованием приобретенного Вами изделия ознакомьтесь с инструкцией по его установке и эксплуатации.

Комплектность

Выход для шланга с держателем, арт.: 001SB01i62:

- | | | | |
|------------------------------------|-------|------------------------------------|-------|
| 1. Выход для шланга | 1 шт. | 1. Выход для шланга | 1 шт. |
| 2. Декоративная чашка (отражатель) | 1 шт. | 2. Декоративная чашка (отражатель) | 1 шт. |
| 3. Паспорт изделия | 1 шт. | 3. Паспорт изделия | 1 шт. |
| 4. Упаковка | 1 шт. | 4. Упаковка | 1 шт. |

Выход для шланга без держателя, арт.: 002SB00i62, SLISB00i62, SLIBL00i62:

- | | | | |
|---------------------|-------|---------------------|-------|
| 1. Выход для шланга | 1 шт. | 1. Выход для шланга | 1 шт. |
| 2. Паспорт изделия | 1 шт. | 2. Полка | 1 шт. |
| 3. Упаковка | 1 шт. | 3. Паспорт изделия | 1 шт. |
| | | 4. Упаковка | 1 шт. |

Выход для шланга с держателем и защитной вставкой, арт.: 003BL01i62:

- | | |
|------------------------------------|-------|
| 1. Выход для шланга | 1 шт. |
| 2. Декоративная чашка (отражатель) | 1 шт. |
| 3. Паспорт изделия | 1 шт. |
| 4. Упаковка | 1 шт. |

Выход для шланга с держателем для лейки и полкой, арт.: SLIAB00i62, SLIAC00i62:

- | | |
|---------------------|-------|
| 1. Выход для шланга | 1 шт. |
| 2. Полка | 1 шт. |
| 3. Паспорт изделия | 1 шт. |
| 4. Упаковка | 1 шт. |

Область применения

Выход для шланга с держателем/без держателя используется для принятия душа и предназначен для оснащения и дополнения смесителей скрытого монтажа.

Инструкция по установке

Для правильной и качественной установки настоятельно рекомендуем воспользоваться услугами квалифицированных специалистов. Квалифицированными специалистами являются сотрудники организаций и индивидуальные предприниматели, одним из основных видов деятельности которых является оказание услуг по установке, наладке и подключению санитарно-технических изделий к системе водоснабжения и водоотведения.

БҰЙЫМНЫҢ ТӨЛҚҰЖАТЫ

Жасырын монтаждау қоспалауыштары үшін себезгінің керек-жарақтары

Құрметті сатып алушы! IDDIS® сауда белгісінің өнімін таңдағаныңыз үшін Сізге алғыс айтамыз. Біздің өніміміз РФ аумағында әрекет ететін барлық техникалық стандарттарға және санитарлық-гигиеналық нормаларға толықтай сәйкес келеді. Сатып алған бұйымның орнату және пайдалану алдында оны орнату және пайдалану жөніндегі нұсқаулықпен танысуыңызды сұраймыз.

Жиынтықтылығы

Ұстағышы бар құбыршек үшін шығу, арт.: 001SB01i62:

- | | | | |
|----------------------------|---------|----------------------------|---------|
| 1. Түтікке арналған шығыс | 1 дана. | 1. Түтікке арналған шығыс | 1 дана. |
| 2. Декоративті шағылдырғыш | 1 дана. | 2. Декоративті шағылдырғыш | 1 дана. |
| 3. Бұйымның төлқұжаты | 1 дана. | 3. Бұйымның төлқұжаты | 1 дана. |
| 4. Қаптама | 1 дана. | 4. Қаптама | 1 дана. |

Ұстағышы жоқ құбыршек үшін шығу, арт.: 002SB00i62, SLISB00i62, SLIBL00i62:

- | | | | |
|---------------------------|---------|---------------------------|---------|
| 1. Түтікке арналған шығыс | 1 дана. | 1. Түтікке арналған шығыс | 1 дана. |
| 2. Бұйымның төлқұжаты | 1 дана. | 2. Сөре | 1 дана. |
| 3. Қаптама | 1 дана. | 3. Бұйымның төлқұжаты | 1 дана. |
| | | 4. Қаптама | 1 дана. |

Ұстағышы бар құбыршек үшін шығу (қорғаныс кірістіру), арт.: 003BL01i62:

- | | |
|----------------------------|---------|
| 1. Түтікке арналған шығыс | 1 дана. |
| 2. Декоративті шағылдырғыш | 1 дана. |
| 3. Бұйымның төлқұжаты | 1 дана. |
| 4. Қаптама | 1 дана. |

Суаруға арналған ұстағышы және сөресі бар шлангқа арналған шығыс, арт.: SLIAB00i62, SLIAC00i62:

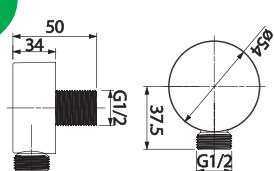
- | | |
|---------------------------|---------|
| 1. Түтікке арналған шығыс | 1 дана. |
| 2. Сөре | 1 дана. |
| 3. Бұйымның төлқұжаты | 1 дана. |
| 4. Қаптама | 1 дана. |

Қолдану аясы

Түтікке арналған ұстағышымен/ұстағышсыз шығыстар себезгі қабылдауға қолданады және жабдықтау, жасырын монтаждау қоспалауыштарына арналған.

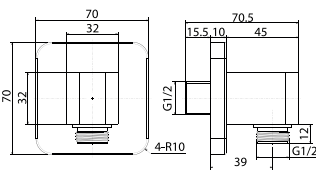
Орнату жөніндегі нұсқаулық

Дұрыс және сапалы орнату үшін білікті мамандардың қызметін пайдалануға кеңес береміз. Білікті мамандар қызметінің негізгі түрлерінің бірі болып санитарлық-техникалық бұйымдарды орнату, күйлеу және сумен қамту жүйесіне жалғау және суды бұру қызметтерін көрсететін ұйымдар мен жеке кәсіпкерлердің қызметкерлері болып табылады.

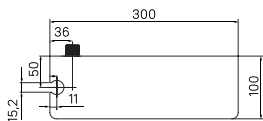


арт.: 0025B00i62, 004BL00i62

Рис. 1 / 1-сур.

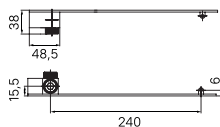
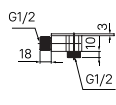


арт.: SLISB00i62, SLIBL00i62



арт.: SLIAB00i62, SLIAC00i62

Рис. 2-а / 2а-сур.



Описание

- Прежде всего, необходимо точно определить местоположение всех сантехнических приборов и организовать разводку водопроводных труб путем штробирования стены от смесителя скрытого монтажа в намеченную точку размещения выхода для шланга. Обеспечьте надежное крепление водопроводной трубы к стене.
- Произведите чистовую отделку стены с учетом размеров резьбовых соединений выхода для шланга через декоративный отражатель (рис. 1) и выхода для шланга с держателем (рис. 2а, 2б).
- Ввинтите в систему водоснабжения переходник (если предусмотрен комплектацией), предварительно уплотнив резьбовую часть изоляционным материалом. Зафиксируйте выход для шланга через декоративный отражатель (если предусмотрен комплектацией). При этом положение непосредственно выхода для шланга должно быть направлено вертикально вниз (рис. 3., рис. 4).
- Включите систему водоснабжения. Проверьте герметичность всех соединений. При необходимости произведите дополнительную затяжку и герметизацию соединений. Во избежание повреждения покрытия используйте в необходимых случаях инструмент с мягкими накладками.

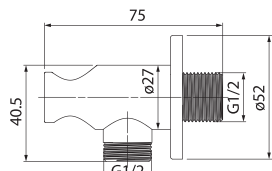
Рекомендации по уходу и обслуживанию

Не допускайте падения и механического повреждения изделий*. При уходе пользуйтесь мягкой салфеткой и щадящими моющими средствами, которые не содержат абразивные частицы. Не используйте агрессивные спиртосодержащие вещества, в т.ч. кислоты.

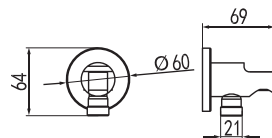
Транспортировка и хранение

Транспортируют аксессуары любым видом транспорта с предохранением их от попадания атмосферных осадков и механических повреждений в транспортных средствах со-

* Рекомендуем для выхода в черном цвете арт. SLIAB00i62 использовать шланг из PVC, во избежание образования царапин.



арт.: 0015B01i62



арт.: 003BL01i62

Рис. 2-б / 2б-сур.

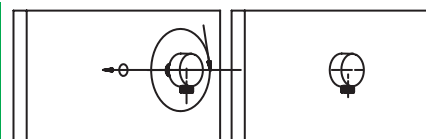


Рис. 3 / 3-сур.

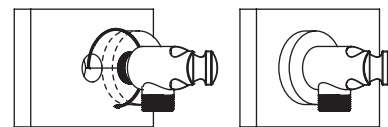


Рис. 4 / 4-сур.

Сипаттамасы

- Ең алдымен, барлық сантехникалық аспаптардың орналасу орнын нақты анықтау қажет және белгіленген жерге түтікке арналған шығысты орнатуда жасырын монтаждау қоспалауыштарынан қабырғаны кемірлеу жолымен су құбыршегін орналастыруды ұйымдастырыңыз.
- Түтіктер үшін шығыстарды ұстағышсыз (1- сурет) және түтікке арналған шығыстарды ұстағышымен (2а, 2б-сурет) бұрандалы біріктірілген өлшемдерін ескере отырып, қабырғаның таза әрлеу жұмыстарын жүргізіңіз.
- Оқшаулағыш материалмен бұрандалы бөлікті алдын-ала тығыздап, жалғағышты сумен жабдықтау жүйесіне бұраңыз (егер жиынтықта қарастырылған болса). Шлангтың шықпасын сәндік шағылыстырғыш арқылы бекітіңіз (егер жиынтықта қарастырылған болса). Түтікке арналған шығыстардың орналасуы тікелей тік төмен бағытта болуы керек (3-сурет, 4-сурет).
- Сумен жабдықтау жүйесін қосыңыз. Барлық біріктірілген тұмшалағыштарын тексеріңіз. Қажет жағдайда қосымша ішке тарту және біріктірілген тұмшалағыштарын жүргізіңіз. Жабынның зақымдалуына жол бермеу үшін қажетті жағдайда жұмсақ бастырмалары бар құралды пайдаланыңыз.

Қүтім жасау және қызмет көрсету жөніндегі ұсыныстар

Бұйымның құлап түсуіне және механикалық зақымдалуына жол бермеңіз*. Құрамында абразивтік бөлшектері жоқ, жұмсартқыш тазартатын құралдарды пайдалану арқылы жұмсақ майлықпен сүртіңіз. Құрамында спирт бар заттарды, соның ішінде қышқылдарды пайдаланбаңыз.

* Қара түсте шығу үшін арт. SLIAB00i62 сызаттардың пайда болуын болдырмау үшін PVC шлангісін пайдалануды ұсынамыз.

гласно правилам перевозки грузов, действующим на каждом виде транспорта, в контейнерах или транспортными пакетами.

Хранят в сухих закрытых помещениях при температуре от -10 до +20 °С и относительной влажности не более 65% на расстоянии не менее 1 метра от отопительных приборов с предохранением от попадания на изделия солнечных лучей. В помещении не должны одновременно храниться химически активные вещества, разлагающие пластмассу, лакокрасочные и полимерные покрытия.

Гарантийные обязательства

Гарантийные обязательства дают право на бесплатное устранение дефектов изделия в течение 3 лет. В случае использования изделия в офисах, предприятиях сферы обслуживания, общественного питания, здравоохранения и других местах общественного пользования, гарантийный срок составляет 3 месяца. Срок службы: 5 лет. Гарантийный срок исчисляется с даты приобретения изделия в розничной торговой точке при условии соблюдения правил установки, эксплуатации, ухода и обслуживания. Для подтверждения даты покупки необходимо предъявить кассовый чек и корректно заполненный гарантийный талон с указанием артикула изделия, даты продажи и с четкой подписью продавца и/или печатью торгующей организации.

В случае неисправности необходимо обратиться к специалистам, проводившим установку изделия, для устранения дефектов негарантийного характера и только затем в сервисный центр. Работы по настройке и регулировке изделия входят в обязанности специалиста, осуществляющего монтаж (установку), и не являются поводом для обращения в сервисный центр.

Данные гарантийные обязательства дополняют права потребителей, установленные действующим законодательством РФ, и ни в коем случае их не ограничивают.

Заменяемые детали переходят в собственность сервисного центра. Производитель оставляет за собой право вносить в конструкцию изменения, не ухудшающие технические и эксплуатационные характеристики изделия.

Гарантия не распространяется на дефекты, возникшие:

- в результате повреждений при перевозке изделия после передачи его покупателю;
- в результате неквалифицированной установки изделия;
- по не зависящим от производителя причинам (перепады давления в водопроводной сети, низкое качество и загрязненность воды и т. п.);
- в результате несоблюдения требований инструкции по уходу и обслуживанию;
- в результате механического повреждения изделия, воздействия химических и абразивных веществ, агрессивных моющих средств;
- в результате естественного износа изделия и его составных частей (уплотнителей, декоративных накладок и т. п.);
- в случае эксплуатации изделия при t° ниже 0 °С;
- в случае использования изделия не по назначению.

Тасымалдау және сақтау

Аксессуарлар контейнерлерде немесе көліктік пакеттерде, көліктің әрбір түрінде қолданылатын жүктерді тасымалдау ережелеріне сәйкес оларды көлік құралдарында жауын-шашынның түсуінен және механикалық зақымдардан сақтаумен көліктің кез келген түрімен тасымалдауға.

Бұйымды күн сәулесі түсуінен сақтаумен жылыту аспаптарынан кемінде 1 метр арақашықтықта -10-нан бастап +20°С-қа дейінгі температура және 65%-тан көп емес салыстырмалы ылғалдылық кезінде құрғақ жабық бөлмелерде сақтау керек. Бөлмеде бір мезетте пластмассаны, лак-бояу және полимер жабындарын ыдырататын химиялық белсенді заттар сақталмауы тиіс.

Кепілдік міндеттемелер

Кепілдік міндеттемелері бұйымның ақауларын 1 жыл бойы тегін жоюға құқық береді. Бұйымды кеңселерде, қызмет көрсету, денсаулық сақтау саласының кәсіпорындарында және қоғамдық пайдаланудың басқа орындарында пайдаланған жағдайда, кепілдік мерзімі 3 айды құрайды. Қызмет мерзімі: 5 жыл. Кепілдік мерзімі орнату, пайдалану, күтім жасау және қызмет көрсету ережелерін сақтаған кезде бұйымды бөлшек сауда желілерінде сатып алған күннен бастап есептеледі. Сатып алу күнін растау үшін кассалық чекті және бұйымның артикулы, сатылған күні және сатушының нақты қолы және/немесе сатқан ұйымның мөрі бар және дұрыс толтырылған кепілдік талонын көрсету қажет.

Ақаулық пайда болған жағдайда кепілдік сипаты жоқ ақауларды жою үшін бұйымды орнатқан мамандарға және содан кейін ғана сервистік орталыққа хабарласу керек. Бұйымды күйлеу және ретке келтіру жөніндегі жұмыстар монтаждауды (орнатуды) жүргізген маманның міндеттеріне кіреді және сервистік орталыққа хабарласу үшін себеп болып табылмайды.

Аталмыш кепілдік міндеттемелері РФ-ң қолданыстағы заңнамасымен белгіленген тұтынушылардың құқықтарын толықтырады және еш жағдайда оларды шектемейді.

Алмастырылған бөлшектер сервистік орталықтың меншігіне өтеді. Өндіруші бұйымның құрылымына оның техникалық және пайдалану сипаттамаларын нашарлатпайтын өзгертулер енгізуге құқылы.

Кепілдік мынадай жағдайларда туындаған ақауларға тарамайды:

- бұйымды сатып алушыға табыстағаннан кейін тасымалдау кезінде зақымдалу нәтижесінде туындаған ақауларға;
- бұйымды біліксіз орнату нәтижесінде туындаған ақауларға;
- өндірушіге тәуелденбейтін себептерге (су өткізу желісінде қысымның ауытқуы, судың төмен сапасы мен ластануы және т.с.с.) байланысты туындаған ақауларға;
- күтім жасау және қызмет көрсету жөніндегі нұсқаулықтың талаптары орындамау нәтижесінде туындаған ақауларға;
- бұйым механикалық зақымдалу нәтижесінде, химиялық және абразивтік затарды, агрессивалық жуғыш заттардың әсерінен туындаған ақауларға;
- бұйым мен оның құрамдас бөліктерінің (тығыздамалары, сәндік бастырмалар және т.с.с.) табиғи тозуы нәтижесінде туындаған ақауларға;
- бұйым 0 °С-ден төмен t° -да пайдаланылған кезде;
- бұйымды тағайындалуы бойынша пайдаланылбаған жағдайда.

Отметки о продаже изделия

Внешний вид и комплектация изделия проверяются в момент покупки.

Модель:

Мне предоставлена вся информация о приобретенном товаре. Претензий к внешнему виду и комплектности изделия не имею, с гарантийными условиями, инструкциями по монтажу, обслуживанию и уходу за изделием ознакомлен.

Подпись продавца:

Сатушының қолы:

Дата продажи:

Сатылған күн:

Фирма-продавец:

Сатушы-фирма:

М.П.

М.О.

Подпись покупателя:

Сатып алушының қолы:

Отметки сервисного центра:

ЕДИНЫЕ ТЕЛЕФОНЫ СЛУЖБЫ СЕРВИСА:

Режим приема звонков 24/7.

8 800 234-77-67

Звонок по России бесплатный.

8 727 349-56-17

Стоимость звонка определяется по тарифу оператора связи в Казахстане.

+3 752 571-24-755

Стоимость звонка определяется по тарифу оператора связи в Беларуси.

По данным телефонам Вы можете обратиться по вопросам:

- сервисного обслуживания;
- гарантийного обслуживания;
- информационной поддержки по продукции.

Сервисные центры действуют в городах Российской Федерации, Казахстана и Беларуси.

Дополнительную информацию Вы можете найти на сайте www.iddis.ru.



Понравился выход для шланга – оставь отзыв на Яндекс.Маркете www.market.yandex.ru

iddis®

Разработано и произведено по заказу уполномоченной организации, принимающей претензии, владельца торговой марки IDDIS®, поставщика.

PASSPORT ART: i03.013; DATE: 07.2022.

Бұйымды сату тұрақлы белгілер

Бұйымның сыртқы түрі мен жиынтықтылығы сатып алған сәтте тексеріледі.

Үлгісі:

Маған сатып алған тауар туралы барлық ақпарат берілді. Бұйымның сыртқы түрі мен жиынтықтылығына қатысты кінәрат-талаптар қоймаймын, кепілдік шарттарымен, бұйымды монтаждау, қызмет көрсету және күтім жасау жөніндегі нұсқаулықтармен келісемін.

Қызмет көрсету орталығының белгілері:

СЕРВИС ҚЫЗМЕТІНІҢ БІРЫҢҒАЙ ТЕЛЕФОНЫ:

Қоңырауларды қабылдау режимі 24/7.

8 727 349-56-17

Оператордың тарифтері бойынша қоңырау шалу.

Осы телефон арқылы Сіз келесі сұрақтар бойынша хабарласа аласыз:

- сервистік қызмет көрсету;
- кепілдік қызмет көрсету;
- өнімдер бойынша ақпараттық қолдау.

Қазақстан Республикасының қалаларында жұмыс істейтін сервистік орталықтары бар қалалардың тізімін және қосымша ақпаратты Сіз сайттан таба аласыз www.iddis.ru.

Үкілетті ұйым болып табылатын IDDIS® ресейлік сауда маркасы иесінің тапсырысы бойынша әзірленген және өндірілген.