

## КОМПЛЕКТНОСТЬ ПОСТАВКИ

Проверить комплектность каждой упаковки, согласно комплектовочной ведомости. При обнаружении дефектов или не комплектности к сборке не приступать. Обратитесь к продавцу. Сохраняйте упаковочную бирку и схему сборки в течении всего срока эксплуатации изделия.

### Спецификация деталей

#### Уп.№1 "Пенал №1"

1	Боковина	2240 x 544	2 шт.
2	Усиление	568 x 48	2 шт.
3	ЛДВП	2075 x 596	1 шт.

#### Уп.№2 "Пенал №2"

4	Связка	568 x 544	4 шт.
5	Полка	568 x 530	2 шт.
6	Цоколь	568 x 80	2 шт.
7	Створка	596 x 720	2 шт.
8	Створка	596 x 592	1 шт.
9	Фурнитура		1 шт.

### Спецификация фурнитуры

#### Пакет 100x150:

1	Гвозди 2*20	35 гр.
2	Шуруп 4*16	25 гр.

#### Пакет 150x250:

3	Болт мебельный 6x25мм	2 шт.
4	Гайка 6мм	2 шт.
5	Евроключ	1 шт.
6	Заглушка	15 шт.
7	Полкодержатель металл.	9 шт.

#### Гофронарезка 350x160x30

8	Еврошуруп 7,0x50мм	21 шт.
9	Навес угловой	2 шт.
10	Опора подпятник	4 шт.
11	Петля 4-х ш.накладная	6 шт.
12	Уголок металлический	2 шт.

## ИНСТРУКЦИЯ ПО СБОРКЕ

ГОСТ 16371-93  
ГОСТ 19917-93

# Пенал Оливия П-2

## ИНСТРУКЦИЯ ПО ЭКСПЛУАТАЦИИ И УХОДУ ЗА МЕБЕЛЬЮ

Не допускается воздействие влаги. Изделие должно храниться и эксплуатироваться в сухих и теплых помещениях. Не рекомендуется устанавливать изделие около источников тепла. Для чистки использовать чистую, сухую и мягкую ткань. Если мебель требует более тщательной чистки, ткань можно слегка смочить чистящим средством, предназначенным для чистки мебели, и далее вытереть очищаемые элементы досуха. Металлические и стеклянные части чистить доступными в продаже средствами, предназначенными для чистки материалов этого типа. Не использовать абразивные, жесткие вещества, а также другие с неизвестным назначением. Чистящие средства должны иметь четкое обозначение о том, что они предназначены для чистки мебели.

**ВНИМАНИЕ!** Глянцевые элементы, с которых снята защитная пленка, можно чистить и использовать только через 72 часа.



**ВНИМАНИЕ!** Опрокидывание мебели может стать причиной получения серьезных травм или даже привести к смерти. Чтобы предотвратить опрокидывание, необходимо обеспечить стационарное крепление мебели к стене с помощью крепежных аксессуаров. Материалы стен различаются, поэтому крепежные средства не прилагаются. Используйте Крепежные средства, подходящие для материала стен в вашем доме. Для выбора подходящих крепежных средств обратитесь в специализированный магазин.

### ГАРАНТИЯ ИЗГОТОВИТЕЛЯ

Изделие допускается транспортировать в упаковке предприятия-изготовителя любым видом транспорта при условии надежной защиты от механических повреждений и влаги (атмосферных осадков и т.д.) транспортировки, хранения и эксплуатации. Гарантийный срок эксплуатации 24 месяца с момента приобретения. Срок службы изделия 5 лет. Предприятие-изготовитель не несет ответственности за недостатки изделия, появившиеся в результате несоблюдения Покупателем правил эксплуатации, сборки, транспортировки и ухода за мебелью.

ПОЛНЫЙ КАТАЛОГ НАШЕЙ МЕБЕЛИ СМОТРИТЕ НА САЙТЕ  
НА КАРТЕ МОЖНО НАЙТИ ПОСТАВЩИКА В ВАШЕМ РЕГИОНЕ

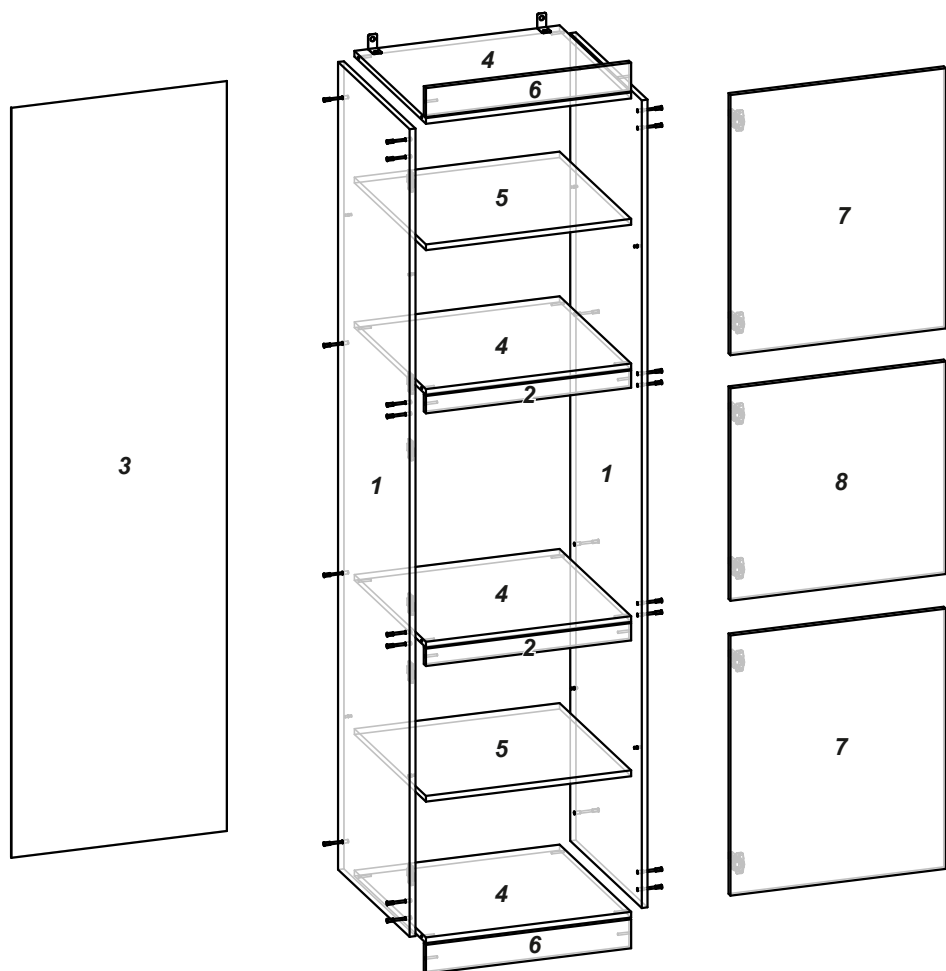


В процессе производства изделия, компания изготовитель считает возможным производить конструктивные и технологические изменения, направленные на улучшение качества мебели.



Внимание! Предприятие несет ответственности за дефекты, возникшие в случае нарушения правил хранения и эксплуатации мебели.

Рис. 1

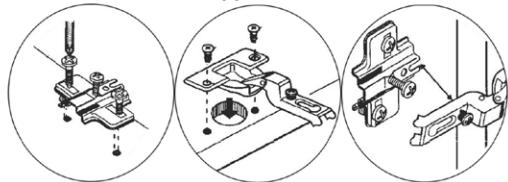


**Рис. 1 - Модуль 1**

- Соедините боковины №1 связками №4 цоколями №6 усилениями №2 еврошурупамии метал. уголками и шурупами 4x16
- Выровняйте диагонали модуля и закрепите ЛДВП №3 гвоздями аккуратно не нарушая диагонали!

**Установите полки и створки в модуль 1**

УСТАНОВКА ДВЕРНЫХ ПЕТЕЛЬ



РЕГУЛИРОВКА ПЕТЛИ

