

energenie

HEART RATE MONITOR

PULSE OXIMETER+

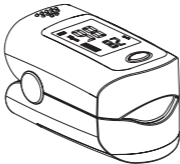
ПУЛЬСОМЕТР

С ФУНКЦИЕЙ ПУЛЬСОКСИМЕТРА

для измерений пульса

и диагностики уровня кислорода

в капиллярной крови



ПАСПОРТ ИЗДЕЛИЯ

модель **EG-PO1W / EG-PO2W**

1. ОБЩЕЕ ОПИСАНИЕ

Пульсометр — устройство мониторинга пульса в реальном времени. Может быть использовано для мониторинга пульса во всех ситуациях, в которых это необходимо. Функция пульсоксиметра— возможность неинвазивной качественной диагностики уровня кислорода в капиллярной крови.

Справка: Показатель насыщения гемоглобина кислородом (ПНГК) считается как отношение содержания гемоглобина соединенного с кислородом(HbO_2) (окси-гемоглобина) к общему гемоглобину (Hb) в крови. Параметр ПНГК дает качественную оценку состояния дыхательной системы. Многие респираторные заболевания приводят к снижению уровня ПНГК.

Пульсометр с функцией ПНГК портативен, имеет низкое энергопотребление, удобен в использовании.

Устройство применимо в домашних условиях для самоконтроля и периодических измерений.

Для диагностики поместите один из пальцев в фотоэлектрический датчик, и на экране дисплея через несколько секунд высветятся данные о пульсе и параметр ПНГК. Для большей достоверности, проведите измерения несколько раз, а далее усредните.


2. ПРИНЦИП ИЗМЕРЕНИЯ

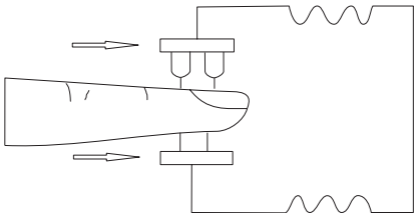
Работа устройства основана на фотоэлектрических принципах. Два пучка света с длиной волны 660 нм и 940 нм должны быть сфокусированы на основании ногтя человека, что достигается правильным помещением пальца в сам прибор. Посланный сигнал достигает фоточувствительного элемента, обрабатывается встроенной электроникой, а результаты отражаются на экране.

3. МЕРЫ ПРЕДОСТОРОЖНОСТИ ПРИ РАБОТЕ

- Не используйте прибор при работе магнитно-резонансной или КТ-систем.
- Не используйте прибор для особо точной количественной оценки ПНГК или принятия решения по медицинским показателям.
- Не используйте прибор во взрывоопасной среде.
- Автоклав, погружение датчика в жидкость могут привести к неточности измерений.
- Высокая внешняя освещенность может помешать правильному отражению данных измерений. При необходимости, прикройте область датчика от попадания прямого солнечного света.
- Элемент питания должен быть извлечен из устройства, если оно не будет использоваться в течение длительного времени.
- Крышка батарейного отсека при работе должна быть закрыта.
- Элементы питания утилизируйте в соответствии с принятыми правилами.

4. РУКОВОДСТВО ПО ЭКСПЛУАТАЦИИ

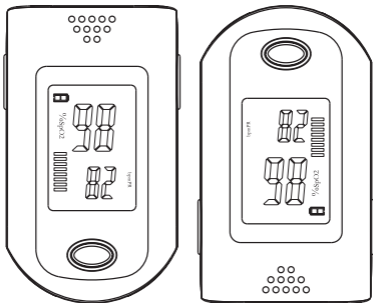
- Установите две батарейки типа AAA (не входят в комплект поставки) с соблюдением полярности в батарейный отсек и закройте его крышкой. Когда заряд элементов питания подойдет к концу на дисплее появится индикатор . После этого нужно заменить элементы питания.
- Раскройте зажим “прищепки” как показано на схеме.

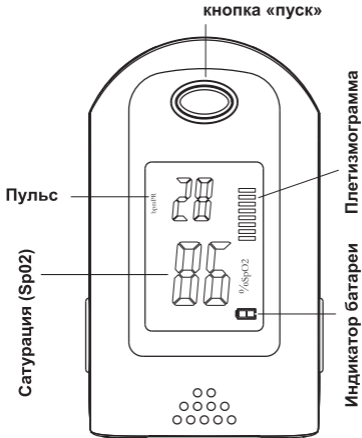


- Вставьте один из пальцев в ложе прибора (лучше вставить палец до конца) и отпустите зажим. После того как вы уберете палец устройство автоматически выключится через 15 сек.
- Однократно нажмите кнопку “пуск” на передней панели устройства.
- Ваш палец не должен дрожать во время работы устройства.
- Считайте соответствующие показатели с дисплея.
- Имеется 2 режима отображения информации на дисплее.

После включения прибора каждое нажатие кнопки “пуск” переводит устройство в другой режим отображения информации на дисплее.

- Когда палец помещен в устройство, поверхность ногтя должна находиться сверху. Это обеспечивает соответствие отображаемой плетизмограммы.





5. ТЕХНИЧЕСКИЕ ХАРАКТЕРИСТИКИ:

Питание: **2 x AAA**

Потребляемая мощность: **~ 30mA**

Рабочая температура: **5 ° ~ 40 ° C**

Диапазон измерения SpO₂: **35% ~ 100%**

Диапазон измерения пульса: **30~250BPM**

Точность показаний : **±2%**

Размер: **60 x 35 x 37 мм**

Вес нетто: **~ 35,5 г**

6. КОМПЛЕКТ ПОСТАВКИ

- Пульсометр с функцией пульсоксиметра - 1 шт.
- Руководство пользователя - 1 шт.
- Гарантийный талон - 1 шт.
- Ремешок

Содержание данного руководства может быть изменено без предварительного извещения пользователя. Товар сертифицирован. Гарантийный срок: 1 год. Срок службы: 3 года.

ГАРАНТИЙНЫЙ ТАЛОН

Наименование изделия, модель	
Гарантийный срок	12 месяцев со дня продажи
Дата продажи	_____ 20__ года
Продавец	

С условиями гарантии ознакомлен. К комплектации и внешнему виду товара претензий нет.

Подпись продавца: _____

М.П.

Подпись покупателя _____

Условия гарантии

1. Гарантия действительна при наличии правильно и четко заполненного гарантийного талона. Модель изделия должна соответствовать указанной в гарантийном талоне.
2. Комплектность и внешний вид изделия проверяются Покупателем при получении товара в присутствии персонала фирмы. Послепродажные претензии по укомплектованности и внешнему виду не принимаются.
3. Гарантийное обслуживание представляет собой бесплатное устранение всех неполадок (ремонт). В случае невозможности ремонта сервисный центр обязан произвести замену изделия на новое (аналогичное).

Гарантийный ремонт не производится в следующих случаях:

1. Нарушение условий эксплуатации.
2. Механические повреждения (падение, удар, нарушение сохранности крепежных соединений корпуса, наличия следов вскрытия на внешней поверхности товара)
3. Попадание внутрь изделия посторонних предметов, веществ, жидкостей, насекомых.
4. Ремонт изделия неуполномоченными лицами.
5. Неправильно заполненный гарантийный талон.
6. Повреждение изделия в результате стихийных бедствий.

По любым вопросам, связанным с сервисным обслуживанием, можно обращаться в службу технической поддержки: Москва, Каширский проезд, дом 17, корп. 9. Тел. +7 (916) 373-12-42, время работы – с 10:00 до 18:00 с пн. по пт. и с 11:00 до 15:30 по субботам. E-mail: remont@klavtorg.ru

energenie