

## • Свет Индикатора

Робот использует кнопку «Clean», чтобы указать он заряжается. Используйте эту таблицу для определения статуса робота.

Свет кнопки «Clean»	Статус робота
Оранжевый свет мигает	Заряжается
Все свата выключены	Полностью заряжен
Солидный оранжевый свет	Низкий заряд батареи
Солидный зелённый свет	В режиме очистки
Красный свет	Ошибка робота

## • Оповещения

Когда робот встречается с какими-то рутинными проблемами, он будет напоминать вам звуковым сигналом.

Номер.	Тон	Свет «Clean»	Возможная Причина	Решение
01	1 гудок	Красный	Робот или Боковое колесо застряло. Двигается медленно или не работает.	Чистить боковое колесо из грязи и пыли. Толкать их внутрь и наружу.
02	2 гудка	Красный	Робот висит или застрял.	Убедитесь, что два колеса полностью на полу. Запустите робот на новом месте.
03	2 гудка	Красный	Датчик обрыва сломан или загрязнен.	Осмотрите и чистите датчик обрыва.
04	2 гудка	Красный	боковая щетка медленно поворачивается или не поворачивается, боковая щетка застряла.	Выключить робот и удалить волосы и грязь из боковой щетки. Замените боковую щетку.
05	2 гудка	Красный	Бампер сжат или датчик бампер загрязнен.	Чистить датчик бампер. Быстро нажать бампер 10-20 раз, чтобы выбить грязь и пыль.

## • Поиск Неисправности

Когда робот встречается с общими предупреждениями, показанными на дисплее.

Вид Ошибок	Возможная Причина	Решение
Кружиться на месте.	Боковое колесо застряло.	Чистить боковое колесо из грязи и пыли. Толкать их внутрь и наружу.
Продолжать двигаться назад.	Датчик обрыва сломан или загрязнен.	Осмотреть и очистить датчик обрыва сухой тканью.
Двигаться назад и кружиться.	Датчик обрыва или бампер загрязнен. Бампер сжат.	Очистить датчик обрыва и бампер. Нажать бампер 10-20 раз, чтобы выбить грязь и пыль.
Постоянно сталкиваться с препятствием.	Бампер сжат.	Нажать бампер 10-20 раз, чтобы выбить грязь и пыль.
Короткое время работы.	Ёмкость батареи слаба. Не полностью зарядиться.	Заменить батареи. Зарядить батареи.
“Clean” Свет выключен при зарядке.	Что-то вроде волос домашних животных заполнен в гнездо зарядного устройства. Батареи не в связи.	Чистить гнездо и осмотреть связь батарея и зарядного устройства.
Всасывать мало пыли и грязи.	Фильтр грязный и мокрый от воды.	Чистить или заменить фильтр.
Мусор выплёвыван.	Пылесборник заполнен.	Вывозить мусор.

Примечание:

Если все решения не работают, пожалуйста, приведите ниже решения.

1. Сбросьте настройки робота, возвратив выключатель питания.
2. Если сброс не работает, пожалуйста, свяжитесь с support@iliferobot.com

## Contact Us



Call Us

**89299401228**

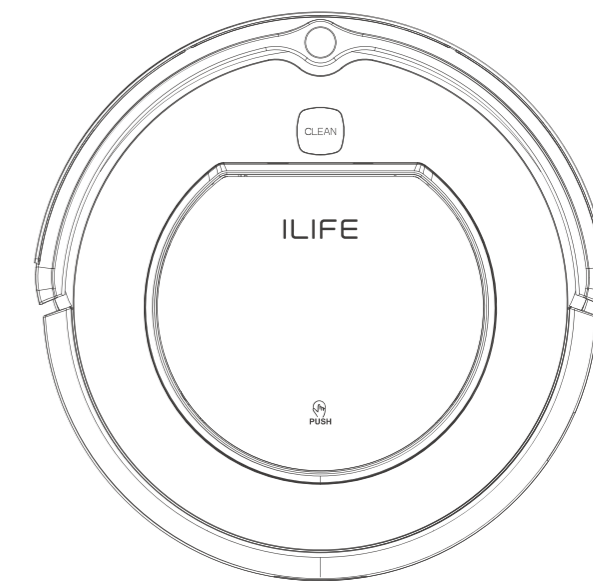
(Mon-Fri: 9:00 - 18:00)



Email Us

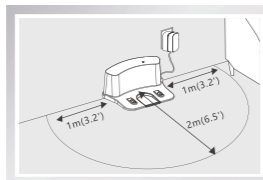
service\_russia@iliferobot.com

## V40 | Quick Start Guide



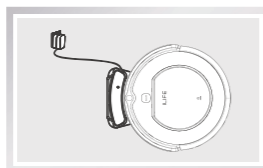
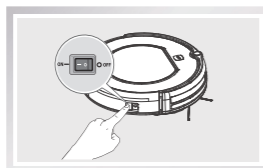
## 1. Positioning the charging dock.

- Place the charging dock against a wall and connect the adapter to an outlet. It is suggested to leave an area with at least 4 feet (1 meter) on each side of the charging dock, and at least 8 feet (2 meters) in front of the charging dock. Do not place the charging dock around doors and stairs.
- For optimizing performance of your robot, try best to place the charging dock in an open and uncluttered area.



## 2. Wake up and charge your robot

- Turn on the power switch at the side of body, then place your robot on the charging dock for a full charge. When charging is finished, all lights will turn off.
- Always keep the power switch turned on during your daily use. Turn off the power switch only when you don't use your robot for more than one week.

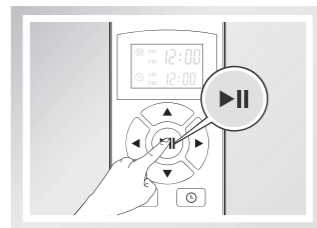
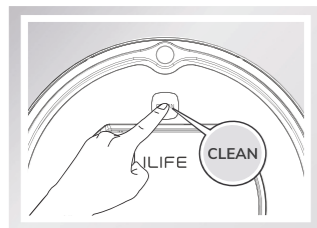


## • How to use

- Plug in adapter, "CLEAN" button light will be orange and flashing.
- After full charged ("CLEAN" button light change to solid green), turn on the power switch around power socket and Press "CLEAN" button on the robot or ►► button on the remote control, the "CLEAN" button light will be green and flash, you need to press it again, then it will start working. (Solid green light)
- If you need to pause it, Press "CLEAN" button on the robot or ►► button on the remote control, then the light will flash and it will stop working. If still not receive any message for 5 seconds, the flashing green light will go out.

### Note:

Before operating robot V40, take a few moments to survey the area to be cleaned and remove any obstacles. And make sure the power switch is on.



## • Indicator Light

Robot uses the CLEAN button light to indicate that it is charging. Use this chart to determine the status of the robot.

CLEAN button light	Robot status
Orange light flash	Charging
All lights turn off	Fully charged
Solid orange light	Low battery
Solid green light	In cleaning mode
Red light	Machine error

## • Alarm Sounds

When the robot meets with some routine troubles, it will remind you by beep.

NO.	Tone	Clean light	Likely Cause	Solution
01	1 beep	Red	Side wheel is stuck, turns slowly or not work. V40 robot is stuck.	Clean robot's side wheels of hair and debris. Push them in and out and confirm that they both turn freely. Start robot in a new location.
02	2 beep	Red	Robot is hanging on, or is stuck.	Ensure 2 wheels are firmly on the floor. Start robot in a new location.
03	2 beep	Red	A cliff sensor is dirty or broken.	Inspect and clean robot's cliff sensors.
04	2 beep	Red	Side brushes turns slowly, or not turn. or the sides brushes are stuck.	Take off and clean V40 robot's side brushes of hair and debris, replacing new sides brushes.
05	2 beep	Red	Robot's bumper is compressed or the bumper sensor is dirty.	Clean the bumper sensor, Briskly tap V40 robot's bumper 10-20 times to dislodge any debris that may be trapped under the bumper or loosen the screw of the bumper.

## • Troubleshooting

When the robot meets with some common alerts shown on the display.

Errors appearance	Likely Cause	Solution
Circling in place	V40 robot's side wheel is stuck.	Clean V40 robot's side wheels of hair and debris. Push them in and out and confirm that they both turn freely. Start V40 robot in a new location
Keep moving back	A cliff sensor is dirty or broken.	Inspect and clean V40 robot's cliff sensors with a dry cloth.
Move backward and do circle repeatedly	Move backward and do circle repeatedly. A cliff sensor or The bumper is dirty, The bumper is compressed.	Clean the cliff sensor and the bumper. Briskly tap V40 robot's bumper 10-20 times to dislodge any debris that may be trapped under the bumper or loosen the screw of the bumper.
Bump the obstacle continuously	The bumper is compressed	Briskly tap V40 robot's bumper 10-20 times to dislodge any debris that may be trapped under the bumper or loosen the screw of the bumper.
Short working time	The battery storage capacity weakens. No charging fully.	Replace the battery. Recharge the robot.
"Clean" light is off when charging	Something like pet hair fill in the socket of the charger. The robot's battery is not connected.	Clean the socket check the connection between charger and battery.
Vacuum dirt debris less	Filter is dirty or wet by water.	Clean filter or change the filter
Spit out litter	The dustbin is full.	Empty the dustbin.

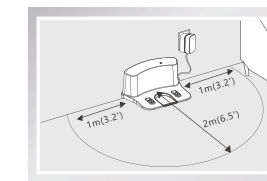
Note: If all above solutions don't work, please take below actions.

- Re-set the robot by re-turning on the power switch.
- If re-set action doesn't work, please contact [support@iliferobot.com](mailto:support@iliferobot.com)

Перед началом, посмотрите как работает V40

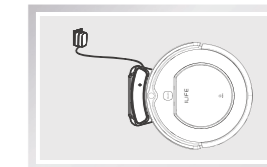
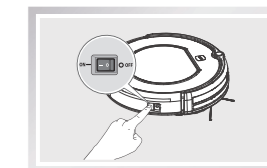
## 1. Размещать зарядное устройство

- Установите док-станцию для зарядки у стены и подключите адаптер к розетке. Рекомендуется оставлять зону с по меньшей мере четырьмя футами (одним метром) на каждой стороне док-станции для зарядки и по меньшей мере восемь футов (двумя метра) перед док-станцией для зарядки. Не размещайте зарядную док-станцию вокруг дверей и лестниц.
- Для оптимизации работы вашего робота, постарайтесь разместить зарядную док-станцию в открытом и загроможденном месте.



## 2. Будить и зарядить свой робот

- Включите выключатель питания на боковой части корпуса, затем поместите робот в зарядную док-станцию для полной зарядки. Когда зарядка закончена, все света погаснут.
- Всегда держите выключатель питания включенным во время ежедневного использования. Выключайте питание только тогда, когда вы не пользуетесь роботом более недели



## • Как пользоваться

- Подключите адаптер, индикатор «Clean» будет оранжевым и мигать.
- После полной зарядки индикатор «Clean» изменит цвет на зеленый. Включите выключатель питания вокруг розетки и нажмите кнопку «Clean» на роботе или кнопку ►► на пульте дистанционного управления. Индикатор «Clean» будет зеленым и мигать. Вам нужно нажать его снова, затем он начнет работать. (Горит зеленым)
- Если вам нужно сделать паузу, нажмите кнопку «Clean» на роботе или кнопку ►► на пульте дистанционного управления, затем индикатор начнет мигать и перестанет работать. Если в течение 5 секунд по-прежнему не будет получено никакого сообщения, мигающий зеленый индикатор погаснет.

**Примечание:** перед тем, как приступить к работе с роботом V40, уделите несколько минут, чтобы осмотреть очищаемую область и удалить все препятствия и убедитесь, что питание включено.

