

!!!ВАЖНО

Общая мощность всех выбранных Вами светильников не должна превышать 60Вт с подключением к одному драйверу. (Пример: У драйвера мощностью 75Вт (арт. 358103) допустимая нагрузка только 60Вт общей мощности всех светильников для правильной их работы)

Очистка

Чистку корпуса рекомендуется производить мягкой сухой тканью без использования растворителей или абразивных чистящих средств, так как это может привести к повреждению лакокрасочного покрытия.

Пластиковые части – мыть с теплой водой или просто использовать влажную тряпку. Не используйте абразивные материалы, так как они могут повредить покрытие.

Для вашей безопасности всегда отключайте электропитание перед очисткой.

Гарантийные обязательства

При правильной эксплуатации светильника гарантируется его нормальная работа в течение 24 месяцев со дня продажи через розничную торговую сеть. Не возмещается ущерб за дефект:

- появившийся по истечении гарантийного срока;
- появившийся за время гарантийного срока в результате нарушения правил эксплуатации, изменения конструкции, повреждений при транспортировке.

Сведения о сертификации

Светильник сертифицирован на безопасность. Сертификат соответствия № ТС RU C-HU.AB24.B.02306, выданный ООО «СЕРТИФИКАЦИЯ ПРОДУКЦИИ «СТАНДАРТ-ТЕСТ». Адрес: 121471, г. Москва, Можайское шоссе, д.29, на срок до 01.04.2020г.

Фабрика-изготовитель

Жонгшан Гужен Женью Лайтинг Мануфактори

Адрес: 3F, Донгсинг Род, Кансан, Гужень, Жонгшан Сити, Гуангдонг, КНР

Импортер

ООО «СОНЕКС» ОГРН 1107746016817

Юридический адрес: 117303, ГОРОД МОСКВА, УЛИЦА ЮШУНЬСКАЯ М., ДОМ 1, КОРПУС 1, ЭТ1 ПОМ I КОМ 21

ИНН7714798469 КПП 772701001 тел. 8 (495) 485-3700; 485-37-45

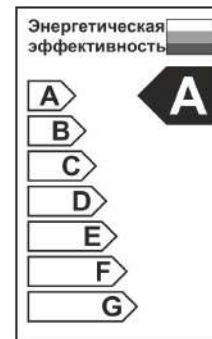
По вопросам приобретения и сервисного обслуживания обращаться в ООО «Сонекс»- 127644, Москва, ул. Лобненская 18, стр.1,тел. (495)485-37-00, Факс (495) 485-37-63

Дата изготовления

Инструкция по эксплуатации

Серия Ratio

Арт.358096, 358097, 358098

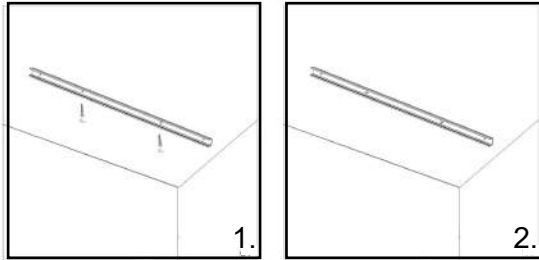


EAC

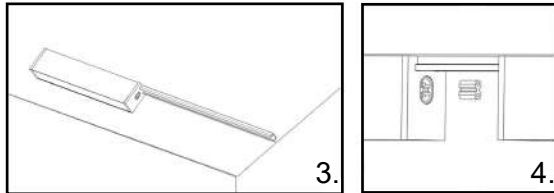
NOVOTECH

Схема установки накладным способ.

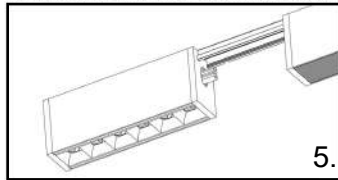
1 После определения места для установки светильников используйте крепежные винты, чтобы закрепить жесткие профили на потолке



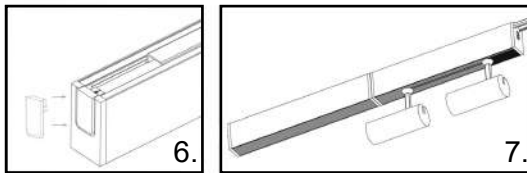
2 Вставьте закреплённые жесткие профили в пазухи светильников, затем поместите электрические разъемы между светильниками.



3 Электрический соединитель предназначен для подключения светильников в одну цепь. Поэтому, когда в одну электрическую цепь светильники подключать не нужно, просто соедините их с помощью жестких профилей, но без электрического соединителя.



4 Вставьте заглушки в крайние светильники (с обеих сторон).



5 Имея правильно идентифицированные жилы питающего кабеля, осуществите их подключение к клеммному блоку драйвера L/N.

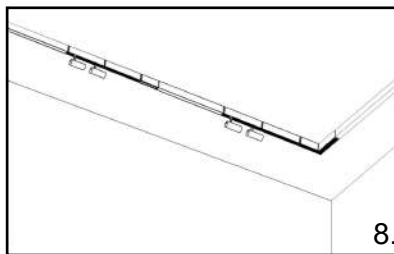
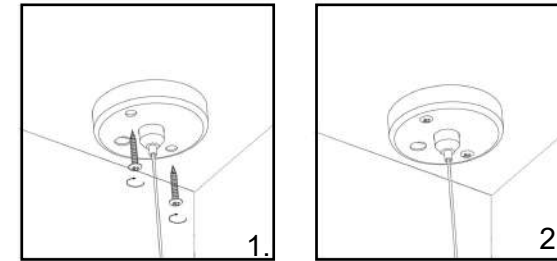
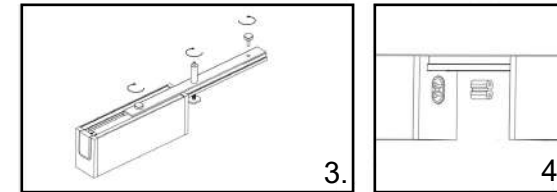


Схема установки подвесным способом.

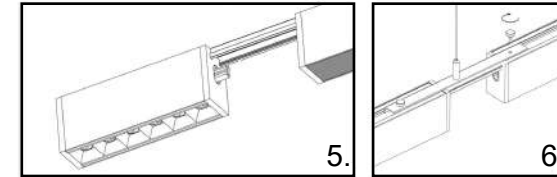
1 После определения места для установки светильников используйте крестовую отвертку, чтобы закрепить комплект подвесов на потолке.



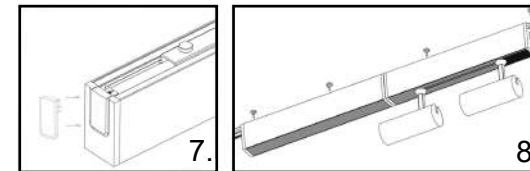
2 Используйте жесткий профиль, чтобы соединить светильники друг с другом, подключите электрический разъем между ними и используйте винты, чтобы затянуть профили, фиксируя комплект подвесов на светильниках.



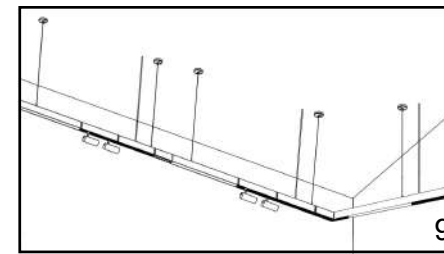
3 Электрический соединитель предназначен для подключения светильников в одну цепь. Поэтому, когда в одну электрическую цепь светильники подключать не нужно, просто соедините их с помощью жестких профилей, но без электрического соединителя.



4 Вставьте заглушки в крайние светильники (с обеих сторон).



5 Имея правильно идентифицированные жилы питающего кабеля, осуществите их подключение к клеммному блоку драйвера L/N.



!!!Монтаж светильников должен производиться квалифицированным персоналом с соответствующими для этого полномочиями!!!