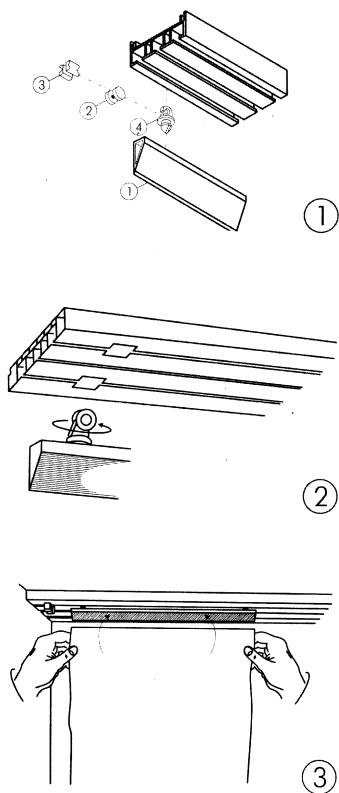




Комплектация и схема сборки японской панели



1. Закрепить ролик или X-бегунок (в зависимости от вида карниза) в крепёж. Вставить крепёж в отверстие d5мм на универсальной панели.

2. Надеть торцевые заглушки. Завести панель в дорожку профильного карниза.

3. Лента (липучка) панели должна «смотреть» в сторону комнаты. Закрепить полотно шторы (с пришитой лентой) на универсальную панель.

4. В нижнюю часть полотна вставить утяжелитель.

Компоненты:

- пластиковая универсальная панель с лентой (липучкой), длина 60 см.
- ролик (2шт.)
- X-бегунок (2 шт.)
- крепёж (2 шт.)
- торцевая заглушка (2 шт.)
- переходник (1шт.)
- утяжелитель, длина 60 см.

Японские панели представляют собой строгую, сдержанную, но изысканную деталь интерьера. Их используют в качестве раздвижных панелей, перегородок, для штор и легких прозрачных тканей. Лёгкость крепления полотен к карнизу обеспечивает контактная лента «велкро» (липучка), что позволяет в любой момент заменить ткань и преобразить интерьер Вашего дома или офиса.



www.sima-land.ru

Оптово-розничный интернет-магазин

Японская панель – универсальная панель, закрепляется на двух-, трёх- или четырёхрядные карнизы. Наличие простого, подвижного крепежа исключает сложный демонтаж карниза при установке панели. Заменяя ролик на Х-бегунок, панель может использоваться с любой алюминиевой шиной. Панель имеет стандартный размер 60 см, его можно менять (возможно, сделать более узкий размер). Для фиксации двух и более панелей используйте переходник.

Японская панель имеет индивидуальную упаковку с подробной инструкцией по сборке.