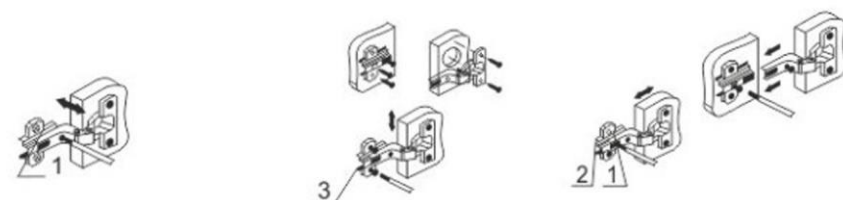


# СХЕМА СБОРКИ

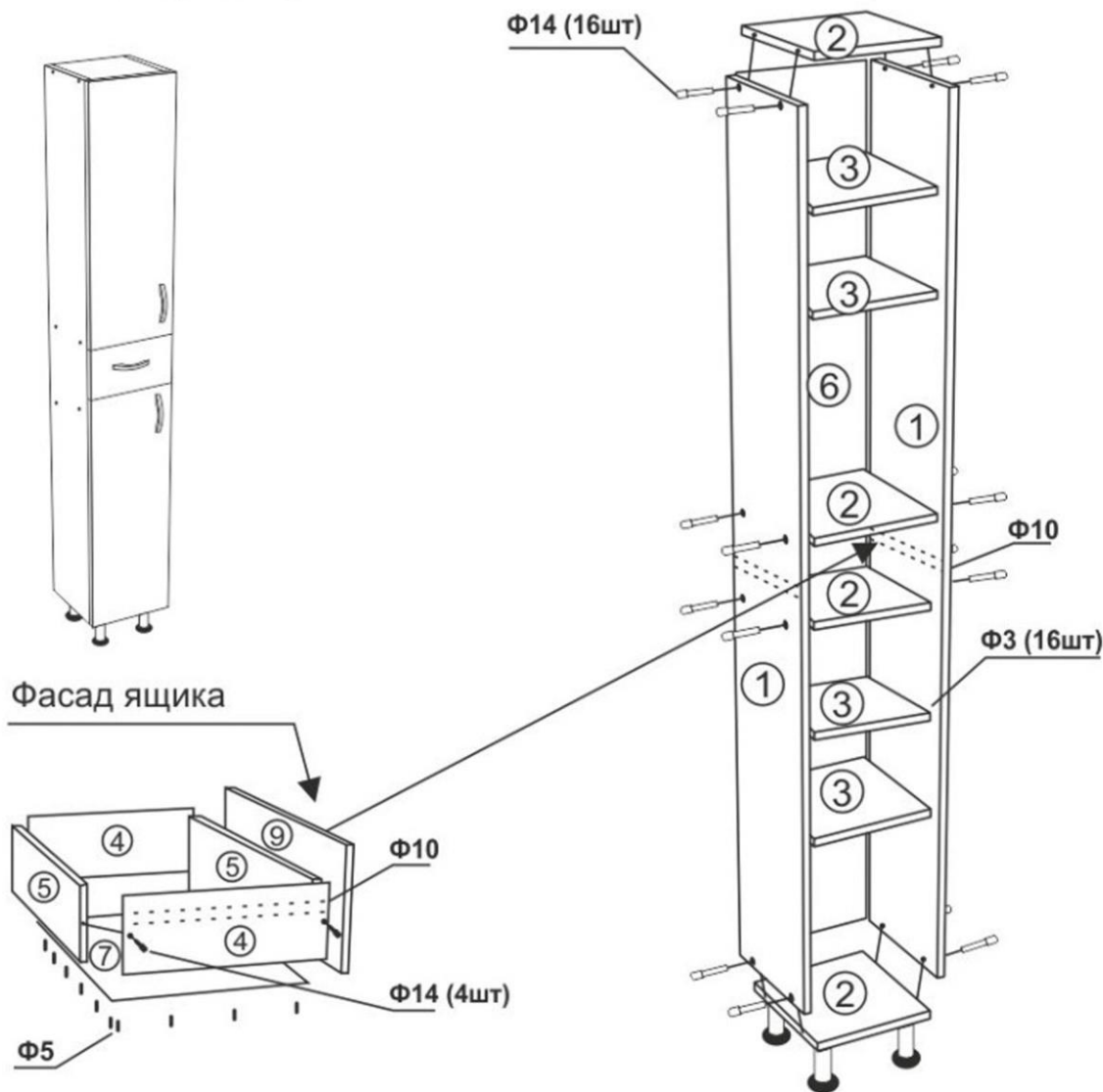
Колонна 240, 1 ящик



Регулировка створки по глубине

Регулировка створки по высоте

Регулировка створки по ширине



Фурнитура				
Внешний вид	Наименование	Кол-во	ед.изм.	
Φ1	Шуруп 4*16	52	шт.	
Φ2	Навес	2	шт.	
Φ3	Полкодержатель	16	шт.	
Φ4	Винт 4*40	2	шт.	
Φ5	Гвоздь 2*20	50	шт.	
Φ6	Опора хром	2	шт.	
Φ7	Опора пласт.	2	шт.	
Φ8	Петля накладная	2	шт.	
Φ9	Петля накладная с доводчиком	2	шт.	
Φ10	Роликовые направляющие 250 мм	1	компл.	
Φ11	Ручка	3	шт.	
Φ12	Шайба мебельная	6	шт.	
Φ13	Еврокюч	1	шт.	
Φ14	Еврошуруп 6*50	20	шт.	
Φ15	Заглушка для евровинта	20	шт.	

Детализация изделия				
1	Боковина	1810	250	2
2	Вязка	208	240	4
3	Полка	206	235	4
4	Бок ящика	230	100	2
5	Зад ящика	150	100	2
6	Стенка задняя	1807	220	1
7	Дно ящика	230	180	1
8	Фасад	833	240	2
9	Фасад ящика	140	240	1

**Качество мебели зависит от качества сборки. Рекомендуем доверять сборку специалистам.**

Перед сборкой внимательно ознакомьтесь с данной инструкцией. Проверьте комплектность фурнитуры и разберите её по назначению. Сборку проводите на ровной поверхности. Необходимо предохранять поверхность изделия от механических повреждений. Допускается протирать поверхность сухой или влажной салфеткой без применения химических веществ. Предприятие-изготовитель оставляет за собой право на внесение изменений в конструкторско-техническую документацию, усовершенствование конструкции изделия и замену фурнитуры на аналогичную.