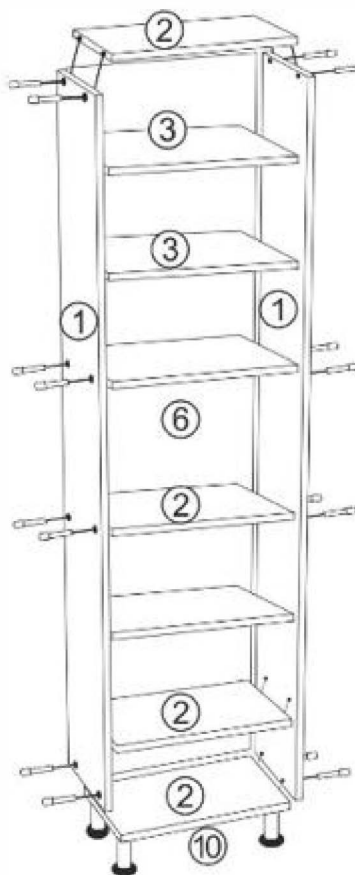
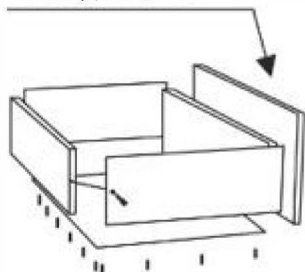


СХЕМА СБОРКИ

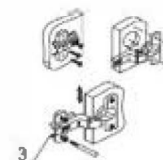
Колонна 600, 1 ящик



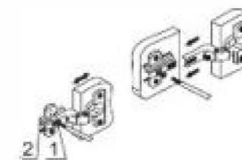
Фасад ящика



Регулировка створки по глубине



Регулировка створки по высоте



Регулировка створки по ширине

Фурнитура			
Внешний вид	Наименование	Кол-во	ед.изм.
	Шуруп 4*16	68	шт.
	Винт 4*40	2	шт.
	Гвоздь 2*20	50	шт.
	Поддержатель	16	шт.
	Петля накладная	4	шт.
	Петля накладная с доводчиком	4	шт.
	Роликовые направляющие 250 мм	1	компл.
	Ручка	5	шт.
	Навес	2	шт.
	Шайба мебельная	10	шт.
	Боросилик	1	шт.
	Бороздушка 6*50	20	шт.
	Заглушка для евровинта	20	шт.
	Опора пластик	2	шт.
	Опора хром	2	шт.

Детализация изделия				
№	Наименование	Длина	Ширина	Кол-во
1	Боковая панель	1810	250	2
2	Вязка	568	240	4
3	Полка	566	235	4
4	Бок ящика	230	100	2
5	Дно ящика	510	100	2
6	Система ящика	1807	580	1
7	Дно ящика	230	540	1
8	Фасад	885	297	4
9	Фасад ящика	140	598	1

Качество мебели зависит от качества сборки. Рекомендуем доверять сборку специалистам.

Перед сборкой внимательно ознакомьтесь с данной инструкцией. Проверьте комплектность фурнитуры и разберите её по назначению. Сборку проводите на ровной поверхности. Необходимо предохранять поверхность изделия от механических повреждений. Допускается протирать поверхность сухой или влажной салфеткой без применения химических веществ. Предприятие-изготовитель оставляет за собой право на внесение изменений в конструкторско-техническую документацию, усовершенствование конструкции изделия и замену фурнитуры на аналогичную.