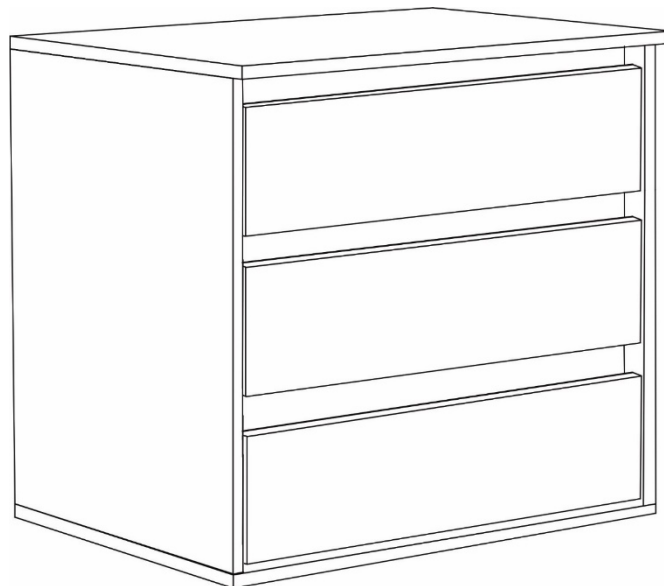


Комод



Детализировка

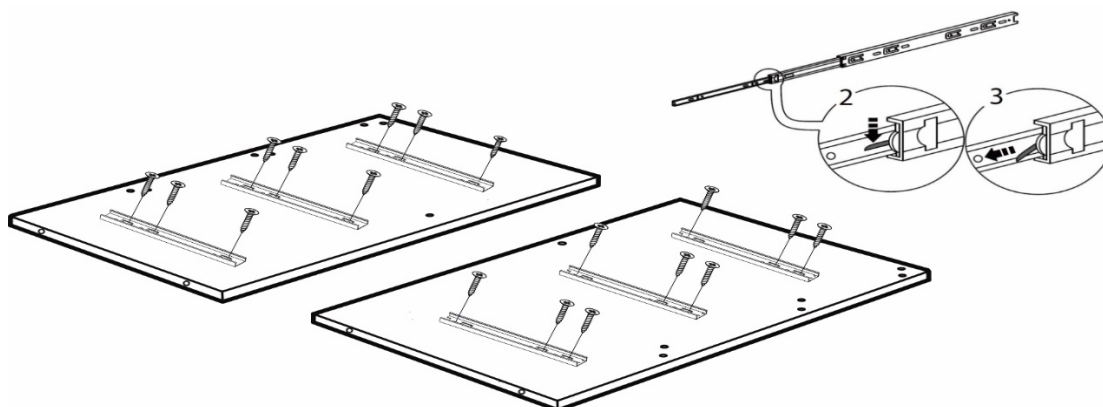
п/п	ДСП (длина X ширина) мм	наименование	кол-во	п/п	ДСП (длина X ширина) мм	наименование	кол-во
1	800x370	Дно	1	8	710x100	Задняя стенка ящика	3
2	800x370	Крыша	1	9	762x220	Фасад	3
3	768x370	Боковины	2	п/п	ДВП (длина X ширина) мм	наименование	кол-во
4	766x40	Ручки	3	1	740x355	Дно ящика	3
5	766x40	Ручки	3	2	795x360	Задняя стенка	1
6	766x60	Стяжка задняя	1	3	795x435	Задняя стенка	1
7	350x100	Боковины ящика	6				

Фурнитура

п/п	наименование	кол-во	п/п	наименование	кол-во	п/п	наименование	кол-во
1	Евровинт 7x50	20	4	Шкант 8x40	12	7	Гвоздь	80
2	Заглушки	8	5	Шариковые направляющие 250 мм	3	8	Шуруп 3,5x16	30
3	Ножки Н=20мм	4	6	Эксцентрик	10			

1

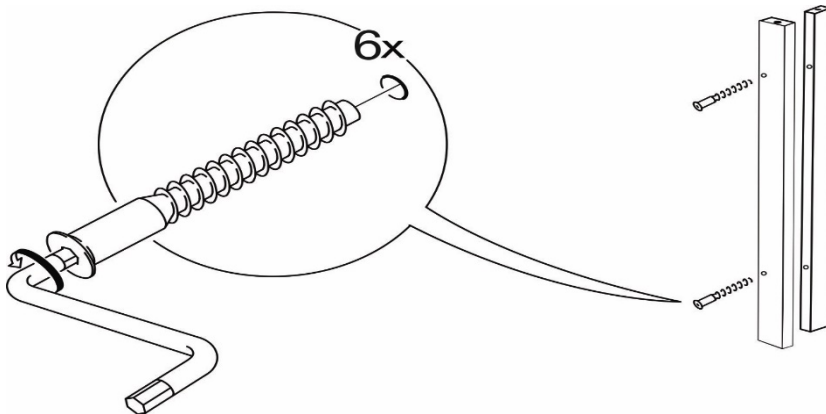
Прикрутить к боковинам (поз.3) с помощью шурупов 3,5*16 шариковые направляющие (поз.5) При креплении сопоставить отверстия в направляющих с разметкой на боковинах.



2

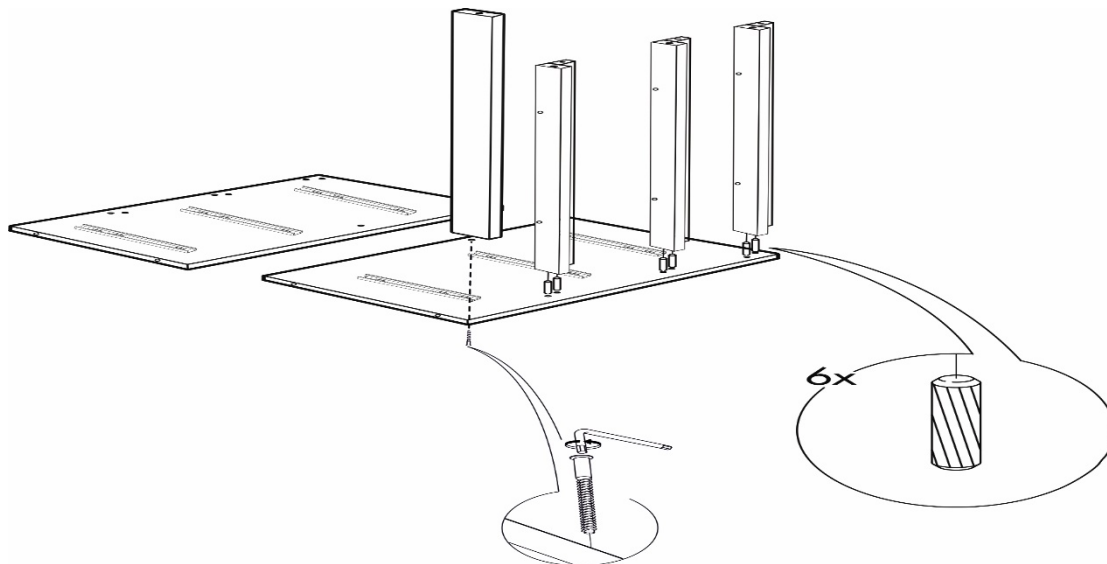
Скрепляем между собой ручки (поз.4) и (поз.5) с помощью евровинтов (поз.1)

Повторить 3 раза



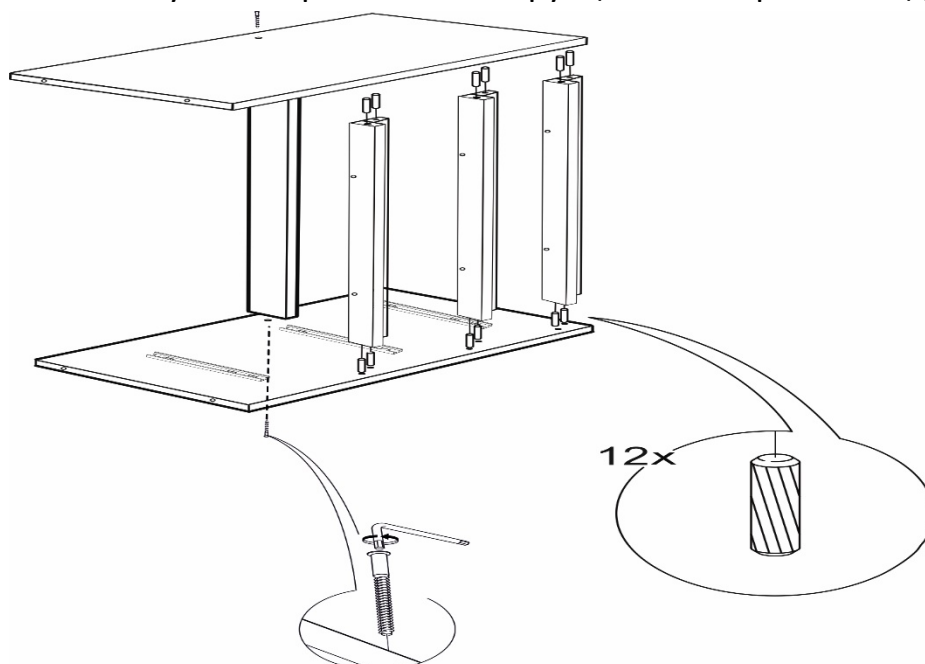
3

Соединяем собранные ручки с боковинами с помощью шкантов 8*40 (поз.9) (шканты сначала забить в боковины, а потом надеть на них ручки), а также прикрутить заднюю стяжку (поз.6) с помощью евровинта 7*50



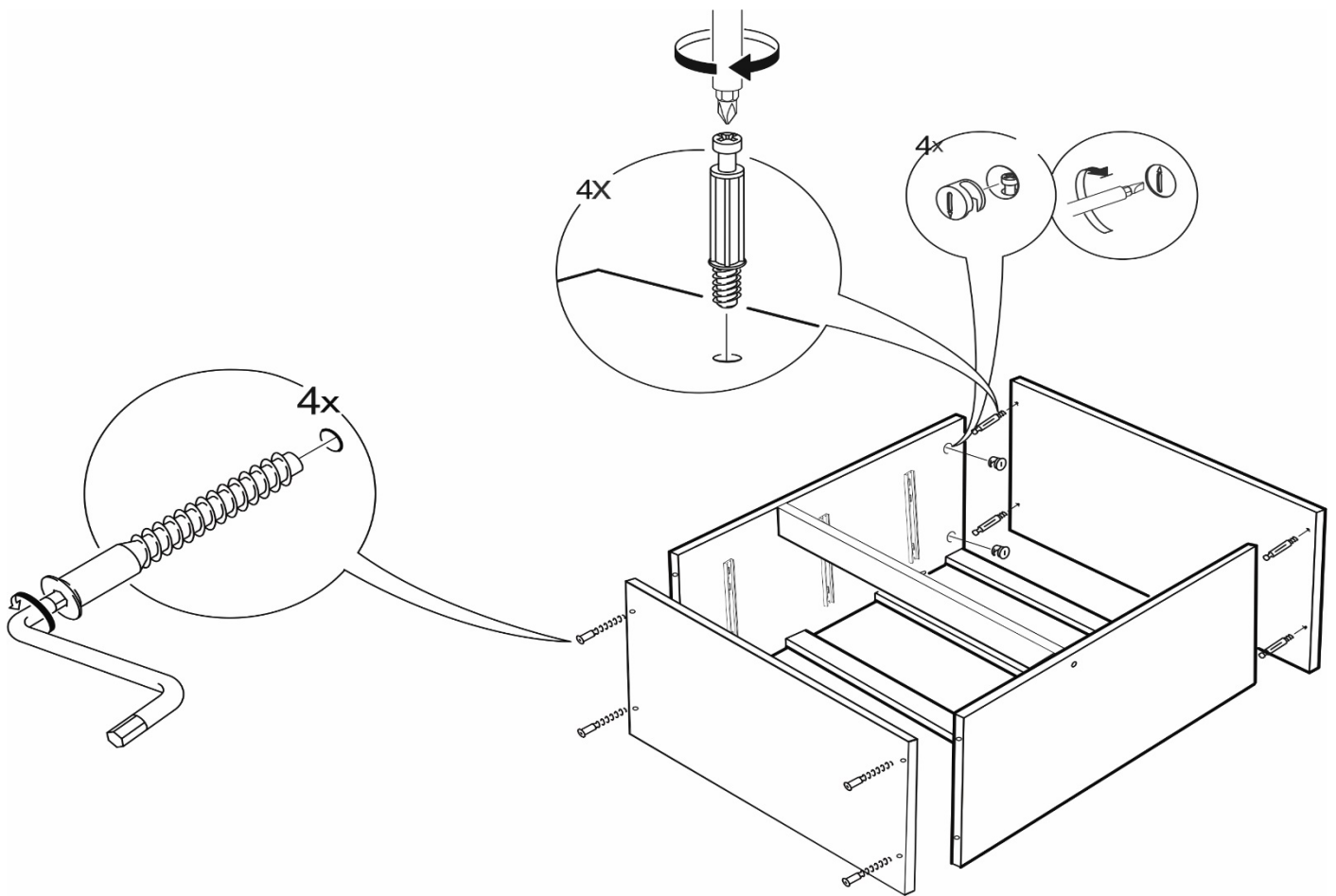
4

Крепим вторую боковину к собранной конструкции повторяя все действия предыдущего пункта.



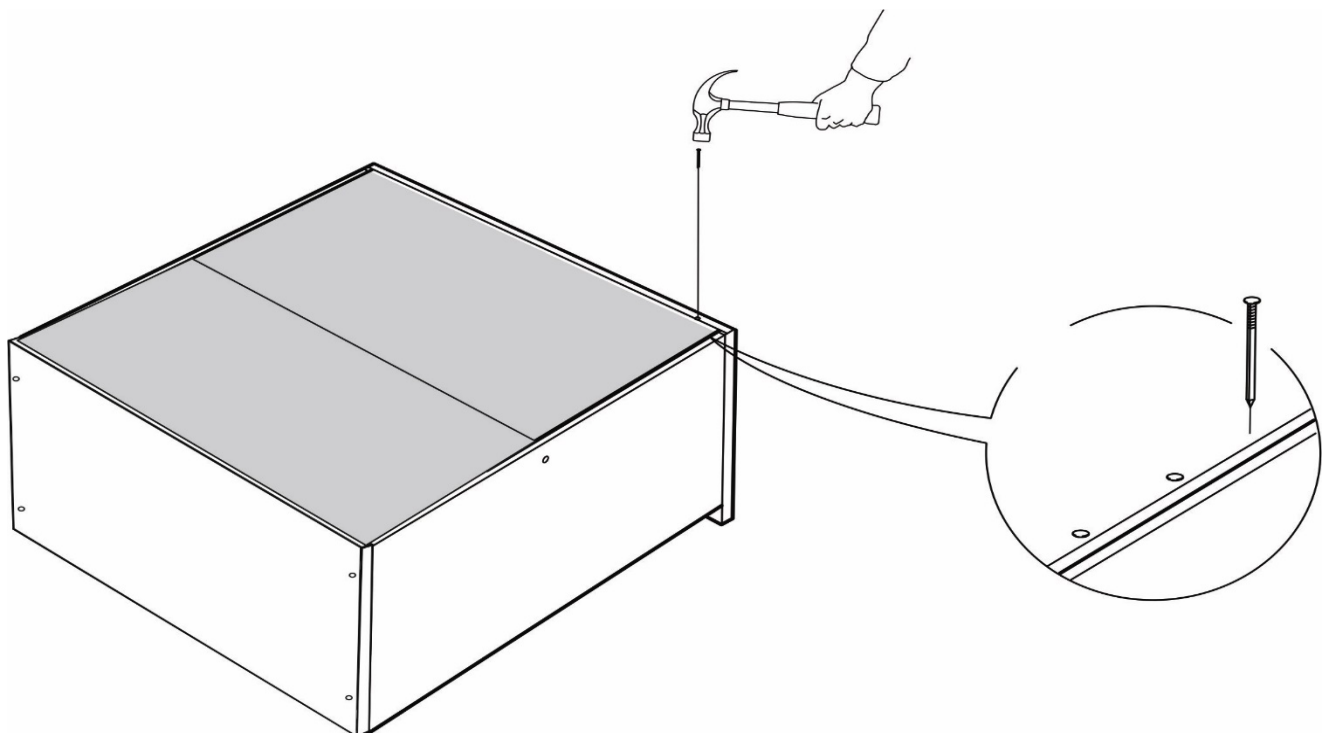
5

Прикручиваем крышу (поз.2) с помощью эксцентров (поз.6) сопоставляя их с имеющейся разметкой, а также прикручиваем дно (поз.1) с помощью евровинтов 7*50 (поз.1)



6

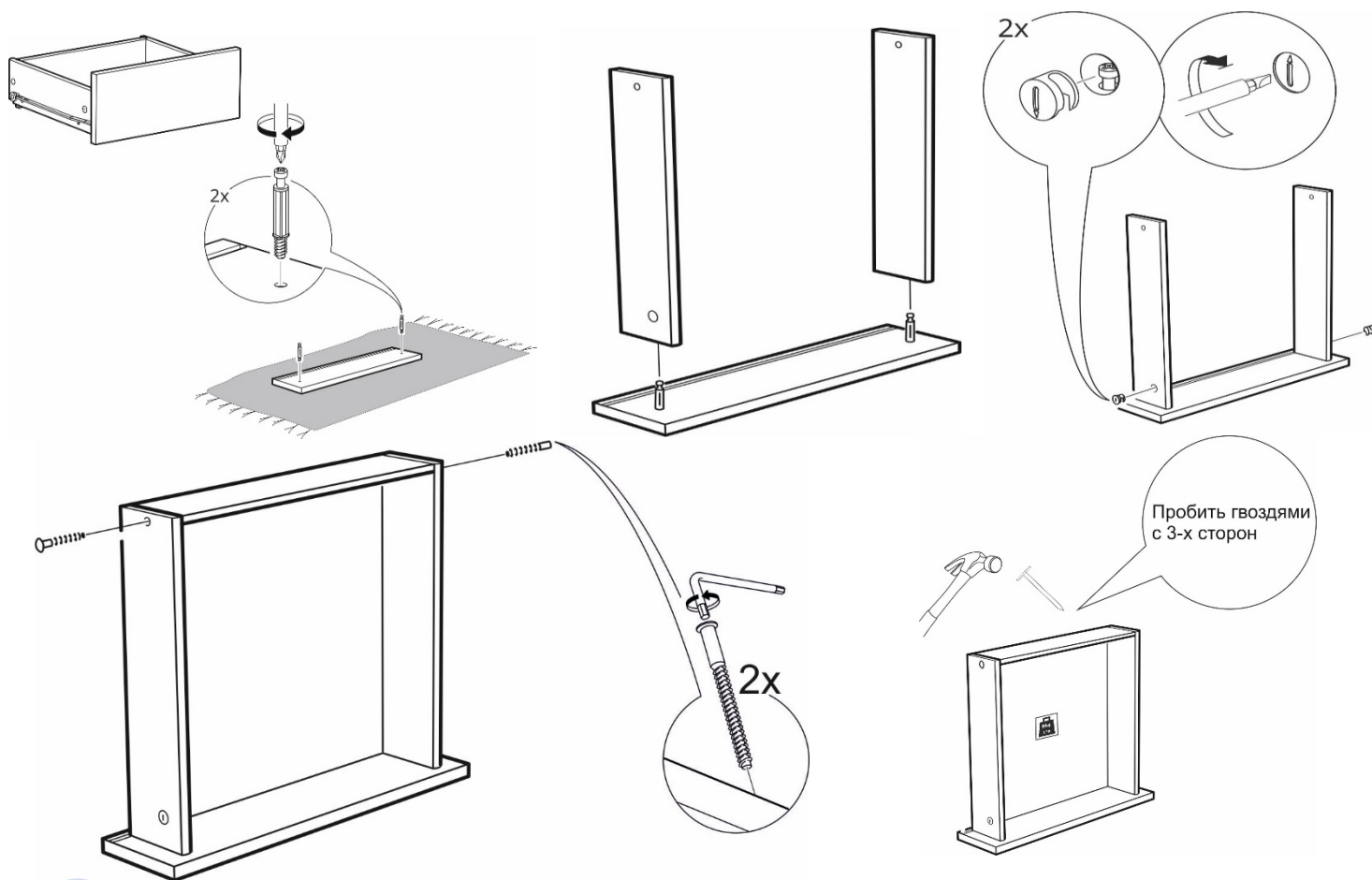
Пробиваем гвоздями (поз.7) заднюю стенку из ДВП, а также саморезами прикручиваем ножки к дну комода



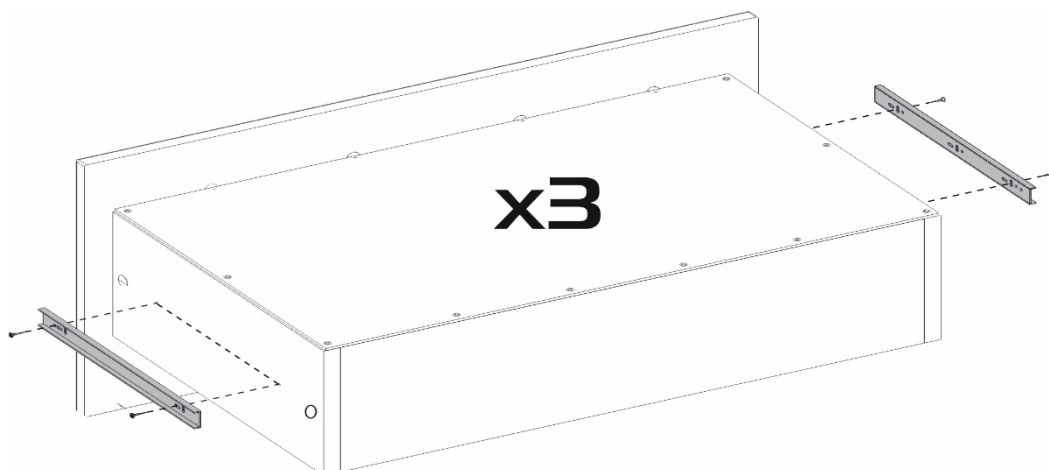
7

Сборка ящика:

Прикрутить к фасаду ящика 762x220 (поз.9) эксцентрики, и прикрепить фасад к боковинам ящика.



8



ООО «Киндер»
 433051, Ульяновск,
 42-й проезд Инженерный, 10
 Тел: 8-800-222-45-01
 Сайт: carlson24.ru
 Эл.почта: carlson-24@mail.ru