

### **Гарантийные обязательства**

Предприятие-изготовитель гарантирует соответствие изделия требованиям ГОСТ 16371-14 при соблюдении условий транспортирования и хранения. Гарантийный срок эксплуатации - 24 месяца. Срок исчисляется со дня продажи набора. Гарантия не распространяется на мебель, имеющую механические повреждения (риски, вырывы, царапины и др.), возникшие при утолщении щитов от влаги (разбухания), возникшие от неправильного ухода, а также не умеющую штампа ОТК. В случае обнаружения производственных дефектов, предприятие обязуется устранить их путем ремонта на месте или замены отдельных деталей или изделий. Срок службы изделия - 20 лет.

### **Уважаемые покупатели**

Для удобства транспортирования и предотвращения повреждения изделия, вся мебель поставляется в разобранном виде. Настоятельно рекомендуем доверять сборку профессионалам. Стоимость сборочных работ в цену изделия не включена. Не утилизируйте упаковки пока изделие полностью не собрано!

### **Внимание!**

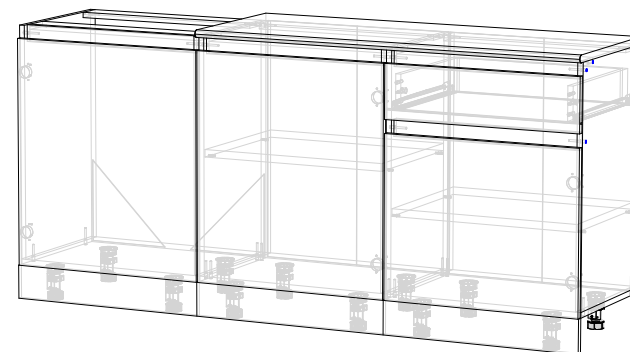
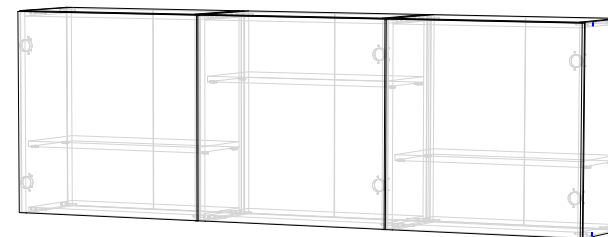
Фирма-изготовитель оставляет за собой право вносить незначительные изменения в конструкцию изделия, не влияющие на качество продукции или улучшающие его. Фирма-изготовитель не несет ответственности за неисправности, являющиеся результатом нарушения правил транспортировки и хранения, а также в случае несоблюдения рекомендаций по сборке, эксплуатации и ухода.

### **Правила ухода и эксплуатации**

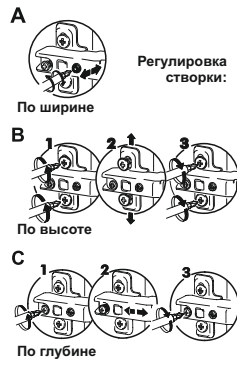
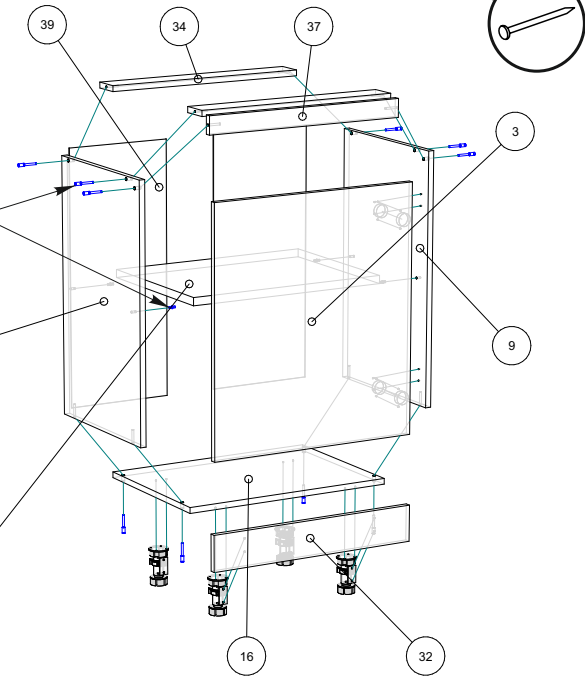
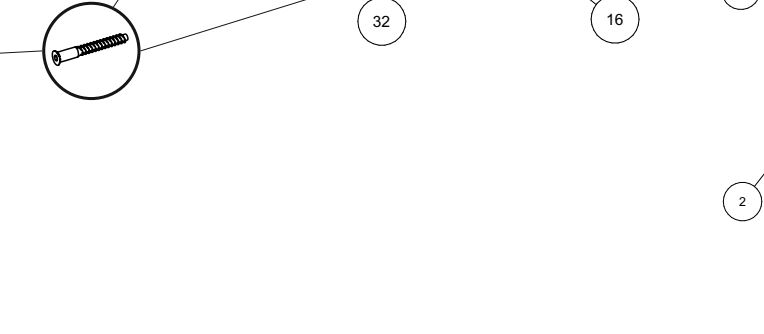
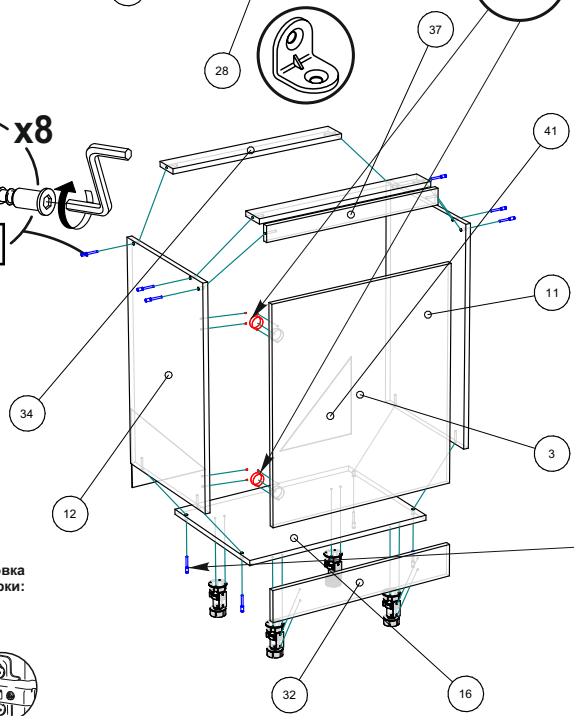
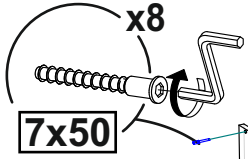
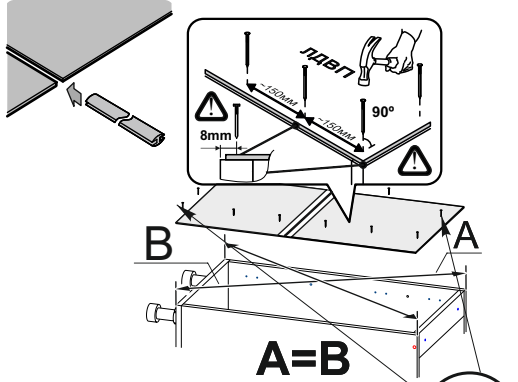
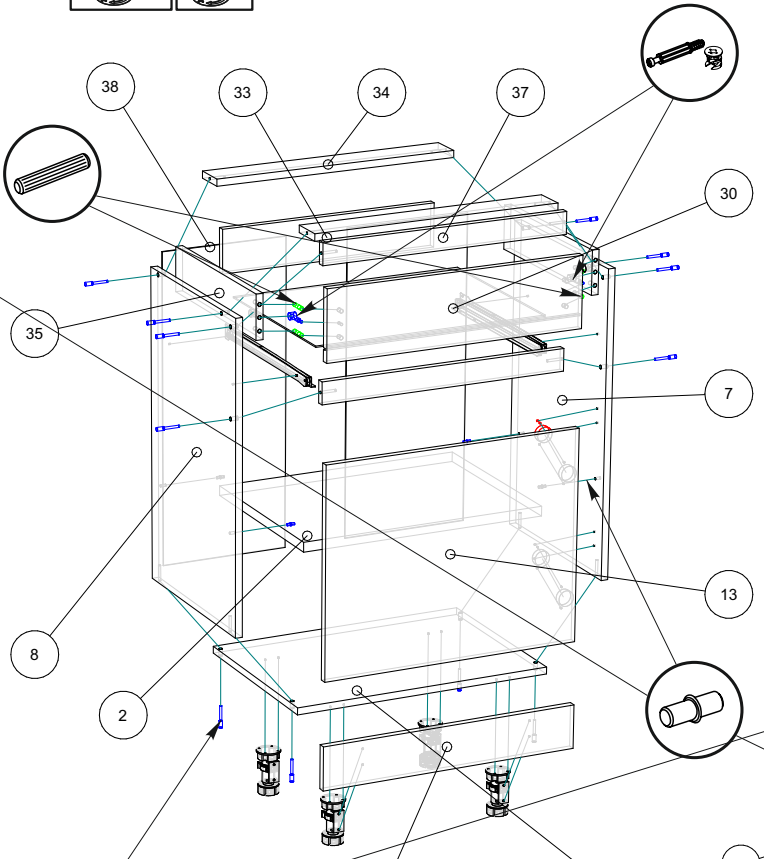
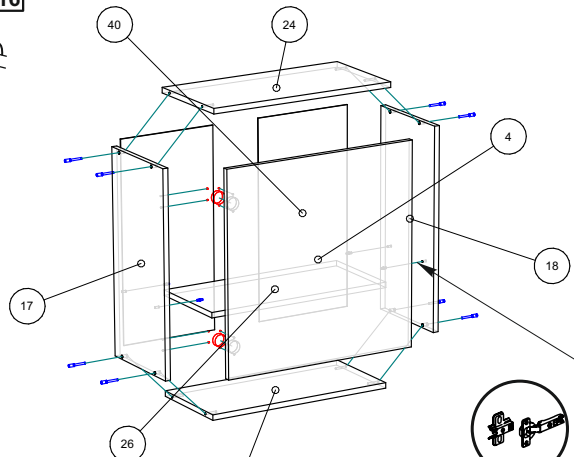
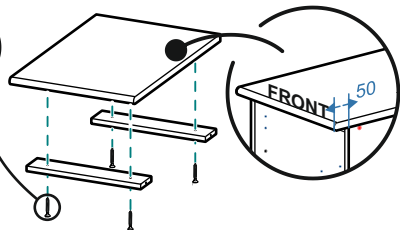
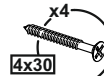
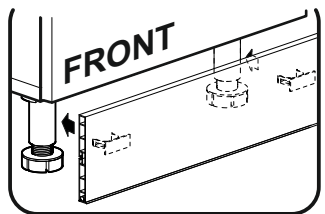
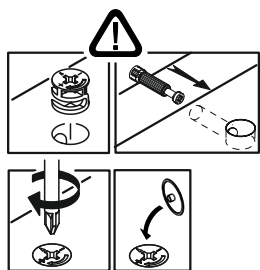
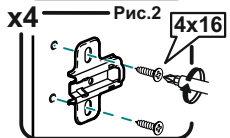
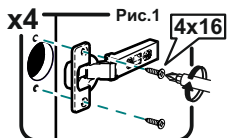
Для сохранения мебели в хорошем состоянии в течении длительного срока, необходимо соблюдать следующие правила:

1. Беречь поверхность мебели от механических повреждений.
2. Во избежание набухания щитов не допускать скопления воды на поверхности.
3. Поверхности мебели можно чистить влажной тканью с применением хозяйственного мыла с последующей протиркой насухо. Запрещается применять эфир, бензин, ацетон и другие растворители.
4. Во избежание порчи покрытия фурнитуры хранить пищевые кислоты закрытыми.
5. Лицевую фурнитуру следует чистить мягкими тканями с применением хозяйственного мыла, после чего вытирать насухо. Не использовать для чистки наждачную бумагу, соду и др. средства, содержащие абразивные материалы.
6. Фасады МДФ, облицованные пленкой ПВХ, не должны нагреваться выше 50°С.

## **Кухонный гарнитур «Ханна» (1,6 1,8 2,0)**

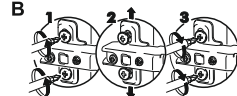


1600/1800/2000x844x600  
(ШxВxГ)

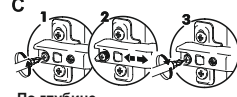


Регулировка створки:

По ширине

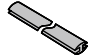
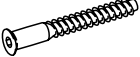



















По высоте



По глубине

Спецификация										
Поз.	Наименование	1,8			1,6			2		
		Длина[L]	Ширина[W]	Кол-во	Длина[L]	Ширина[W]	Кол-во	Длина[L]	Ширина[W]	Кол-во
2	Полка	568	420	2	568	420	1	768	420	1
					368	420	1	368	420	1
3	Створка нижняя	680	596	2	680	596	2	680	396	5
4	Створка верхняя	596	596	3	596	596	2	596	396	5
					596	396	1			
7	Бок правый стол 1я	702	426	1	702	426	1	702	426	1
8	Бок левый стол 1я	702	426	1	702	426	1	702	426	1
9	Бок правый стол	702	426	1	702	426	1	702	426	1
10	Бок левый стол	702	426	1	702	426	1	702	426	1
11	Бок правый мойка	702	426	1	702	426	1	702	426	1
12	Бок левый мойка	702	426	1	702	426	1	702	426	1
13	Створка нижняя	480	596	1	480	396	1	480	396	1
16	Крышка	600	426	3	600	426	2	800	426	2
					400	426	1	400	426	1
17	Боковая Стенка	600	280	3	600	280	3	600	280	3
18	Боковая Стенка	600	280	3	600	280	3	600	280	3
24	Вязка	568	280	3	568	280	2	768	280	2
					368	280	1	368	280	1
26	Полка	568	263	3	568	263	2	768	263	2
					368	263	1	368	263	1
28	Вязка	568	263	3	568	263	2	768	263	2
					368	263	1	368	263	1
30	Фасад ящика	160	596	1	160	396	1	160	396	1
32	Цоколь	600	100	3	600	100	2	800	100	2
					400	100	1	400	100	1
33	Торцевая ящика	510	100	1	310	100	1	310	100	1
34	Планка	568	74	6	568	74	4	768	74	4
					368	74	2	368	74	2
35	Боковая ящика	400	100	2	400	100	2	400	100	2
37	Планка	568	50	4	568	50	2	768	50	2
					368	50	2	368	50	2
38	ЛДВП Дно ящика	540	405	1	340	405	1	340	405	1
40	ЛДВП для верхних модулей	596	296	6	596	296	4	596	396	4
					596	396	1	596	396	1
41	ЛДВП для мойки	250	250	1	250	250	1	250	250	1
39	ДВП для нижних модулей	715	296	4	715	296	2	715	396	3
					715	396	1			

<b>Фурнитура</b>					
		<b>1,6</b>	<b>1,8</b>	<b>2</b>	
Соединитель для ДВП	шт	3	5	3	
Евровинт 7x50	шт	56	56	56	
Ключ для евровинта	шт	1	1	1	
Заглушка для евровинта	шт	15	15	15	
Полкодержатель металлический D=5мм	шт	24	24	24	
Петля накладная	шт	12	12	20	
Гвоздь	шт	138	142	146	
Шуруп 4x16	шт	124	124	156	
Навес угловой	шт	6	6	6	
Стяжка межсекционная	шт	6	6	6	
Стяжка эксцентриковая	шт	2	2	2	
Заглушка для эксцентрика	шт	2	2	2	
Направляющие роликовые	комп.	1	1	1	
Опора Н-100 пластмассовая	шт	12	12	12	
Шуруп 4x25	шт	8	8	8	
Уголок металлический	шт	4	4	4	
Крепежи для мойки	шт	4	4	4	
Шкант 8x30	шт	4	4	4	
Клипса черная	шт	6	6	6	
Шуруп 4x30	шт	8	8	8	