














| Обозначение | Наименование | Кол-во | Ед. изм. |
|---|---------------------------------|--------|----------|
|  | Евровинты | 8 | шт. |
|  | Заглушки для евровинта | 8 | шт. |
|  | Ключ для евровинта | 1 | шт. |
|  | Шурупы 4*16 | 56 | шт. |
|  | Гвозди 1*16 | 56 | шт. |
|  | Стяжка Эксцентриковая | 8 | шт. |
|  | Заглушка для эксцентрика | 8 | шт. |
|  | Газлифт (Обратный) N60 | 6 | шт. |
|  | Толкатель Накладной | 3 | шт. |
|  | Петля накладная 90* | 6 | шт. |
|  | Навес Регулируемый | 3 | шт. |
|  | Рельса для навеса регулируемого | 3 | шт. |
|  | Шкант | 8 | шт. |

Общие технические указания по сборке.

Для удобства транспортировки и во избежании повреждений, мебель поставляется в разобранном виде в индивидуальной упаковке. Покупатель может собрать ее самостоятельно, либо воспользоваться услугами квалифицированных сборщиков. Не ознакомившись с инструкцией, не приступайте к сборке.

Перед сборкой необходимо обязательно проверить комплектность каждой упаковки, согласно комплектовочной ведомости. Проверить наличие фурнитуры. **Внимание: При обнаружении дефектов и не комплектности к сборке не приступать. Претензия принимается при наличии упаковки.**

При сборке не рекомендуется одновременно вынимать детали из всех упаковок, во избежании их смешивания. Для удобства сборки и предотвращения перекосов и повреждений изделия, сборку производить на ровном полу покрытом бумагой либо тканью. Соблюдайте осторожность, чтобы не повредить поверхности деталей. В сборке сложных и больших изделий желательно участие двух человек.

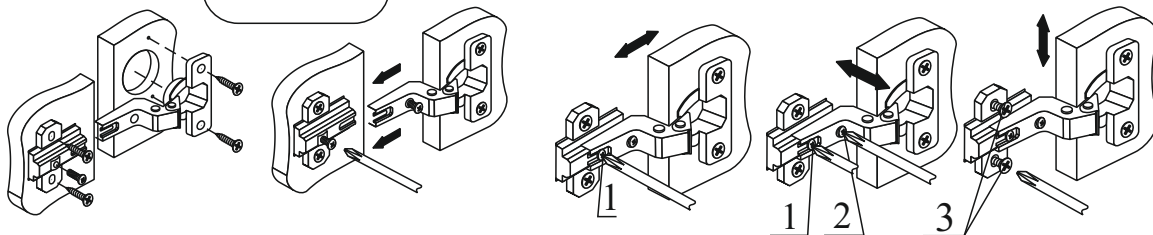
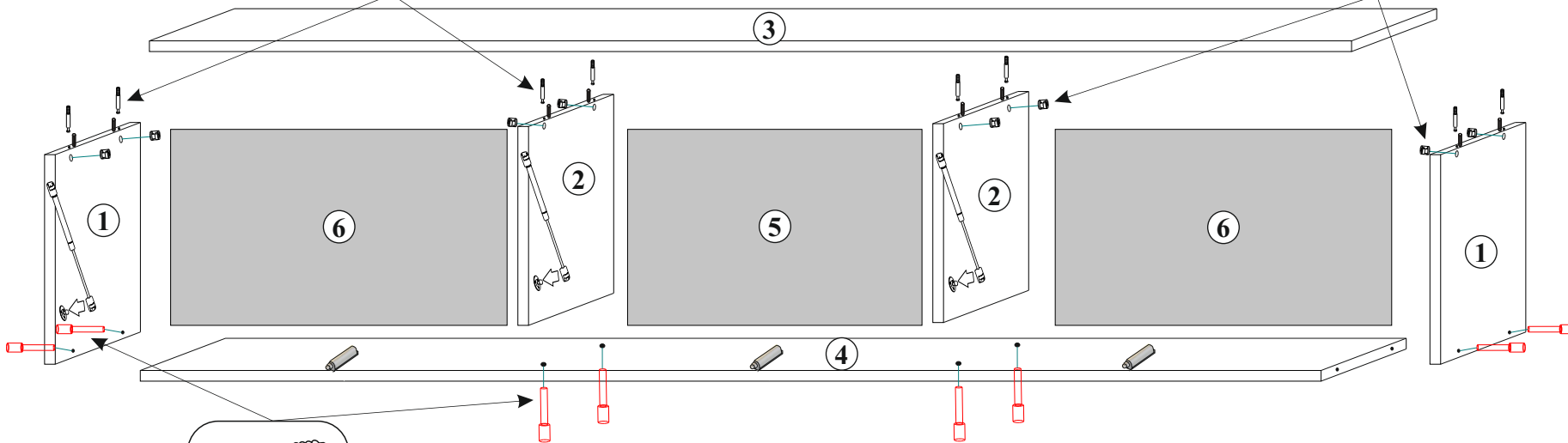
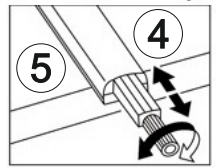
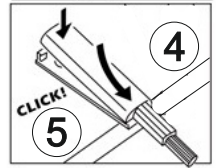
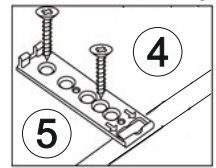
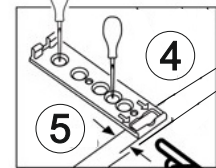
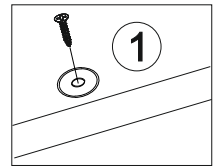
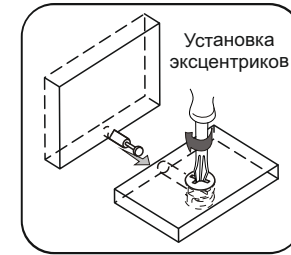
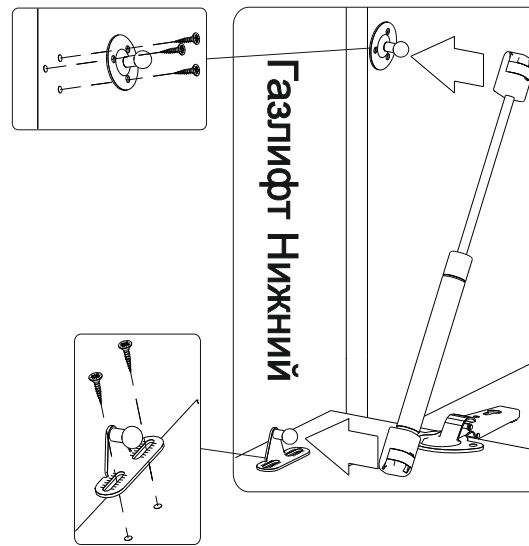
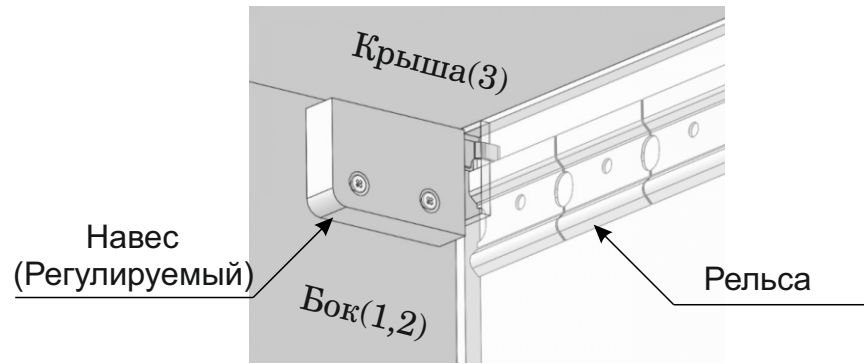
Внимание: Производитель оставляет за собой право вносить незначительные изменения в конструкцию, не ухудшающие качество, внешний вид и дизайн изделия без предварительного уведомления.

Паспорт изделия
Инструкция по сборке и эксплуатации мебели

Тумба подвесная “Инфинити” 1800*330*330(ШхВхГ)



Установка Регулируемого навеса на рельсу



| № | Наименование: | Размер: | Кол-во |
|---|---------------|----------|--------|
| 1 | Бок | 314*330 | 2 |
| 2 | Средник | 298*330 | 2 |
| 3 | Крыша | 1804*330 | 1 |
| 4 | Дно | 1768*330 | 1 |
| 5 | Зад.Ст. | 320*600 | 1 |
| 6 | Зад.Ст. | 320*598 | 2 |
| 7 | Дверь | 327*597 | 3 |