

Поздравляем Вас! Выбирая Waterpik - переносной водный ирригатор Вы находитесь на пути к улучшению здоровья ваших десен, и более здоровой улыбке! С клинически доказанной комбинацией водного давления и пульсаций, Waterpik - переносной водный ирригатор, удаляет вредные бактерии глубже между зубами и ниже линии десны – где, просто чистка, не приносит должного эффекта. Спасибо за то, что выбрали Waterpik - переносной водный ирригатор.

ВАЖНАЯ ИНФОРМАЦИЯ.

использование электрических продуктов, особенно если у Вас есть дети, всегда соблюдайте правила приведенные ниже.
ПРОЧИТАЙТЕ ВСЕ ИНСТРУКЦИИ ПЕРЕД ИСПОЛЬЗОВАНИЕМ.

ВНИМАНИЕ:

Как уменьшить риск поражения от электрического тока:

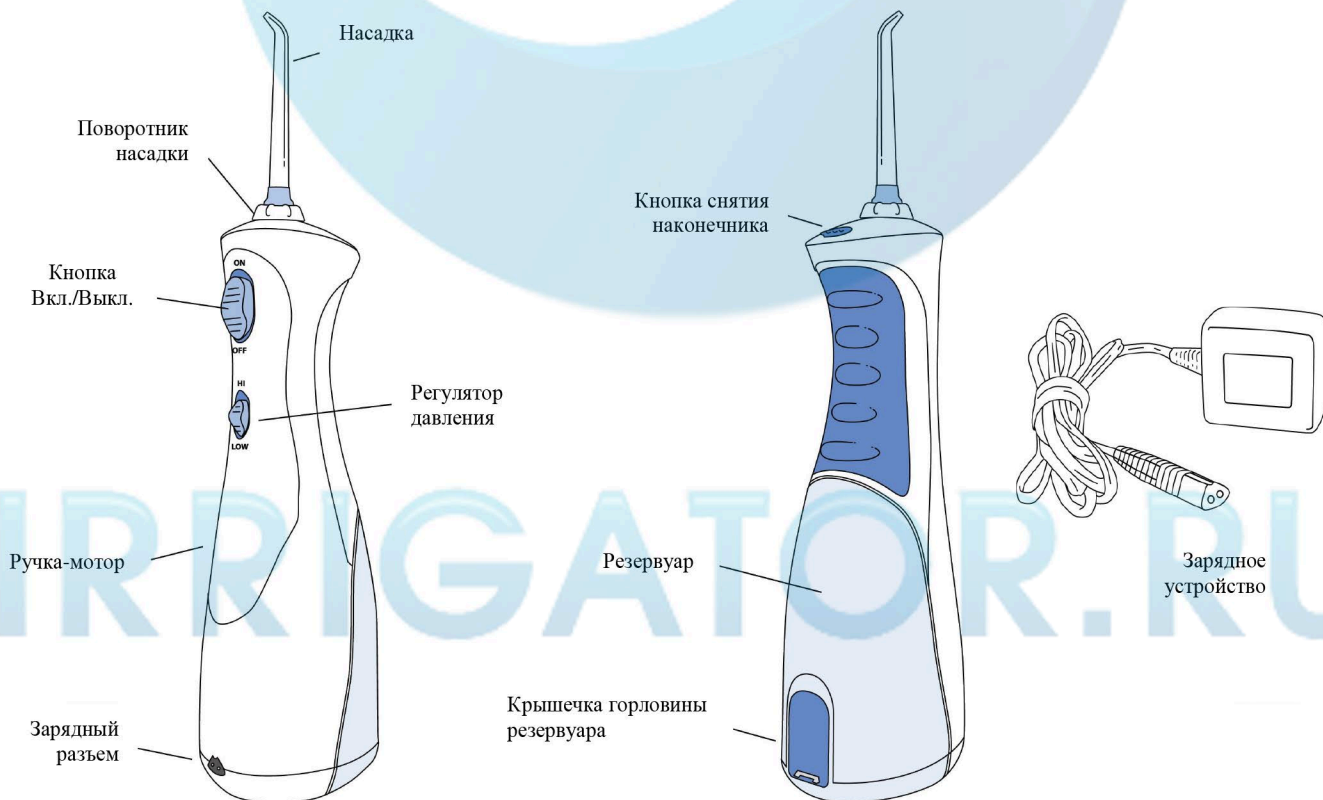
- не обращайтесь с зарядным устройством влажными руками.
- не погружайте в воду или в другую жидкость.
- проверяйте шнур зарядного устройства, не допускаются повреждения.
- не используйте, купаясь.
- не помещайте или храните продукт, где он может упасть в ванную, душевую кабину или слив.
- не пытайтесь достать WaterPik, который упал в воду. Отключите немедленно.

ПРЕДУПРЕЖДЕНИЕ:

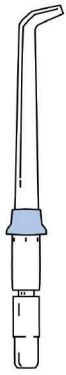
Для уменьшения риска получения ожогов, удара током, возгорания, серьезных ран или повреждения живой ткани:

- не используйте продукт, если имеются повреждения шнура или вилки. Свяжитесь с сервисным центром Waterpik.
- хорошо проинструктируйте и контролируйте Ваших детей и людей со специальными потребностями в правильной эксплуатации этого продукта.
- не направляйте воду под язык, в ухо, нос или другие тонкие области. Без соответствующих насадок, рекомендованных Waterpik, этот продукт способен к созданию давлений, которые могут вызвать серьезное повреждение в этих областях.
- используйте этот продукт только как обозначено в этих инструкциях или как рекомендовано Вашим зубным врачом - гигиенистом.
- используйте только те насадки, которые рекомендуются компанией Waterpik.
- заполняйте резервуар водой или другим зубным ополаскивателем, (то есть жидкость для полоскания рта или предписанные врачом - гигиенистом). С соотношением 1:1, жидкости для полоскания рта, к воде.
- не бросайте! не вставляйте любые сторонние предметы в отверстия на продукте.
- храните зарядное устройство подальше от нагревательных приборов.
- не используйте вблизи распыляемых аэрозолей.
- не используйте жидкости для полоскания рта, которые содержат ИОД или Отбеливающие растворы.
- если Ваш врач советовал Вам пройти процедуру приема антибиотиков перед зубными процедурами, Вы должны консультироваться с Вашим дантистом перед использованием этого продукта.

СОХРАНИТЕ ЭТИ ИНСТРУКЦИИ.



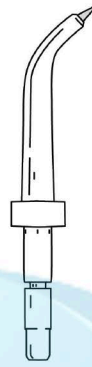
Оральный ирригатор WP-450E2



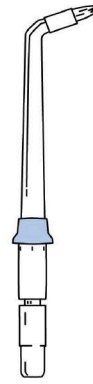
Стандартная насадка (1 шт.)



Ложка для чистки языка (1 шт.)



Поддесневая насадка (1 шт.)



Насадка для брекетов (щеточка) (1 шт.)

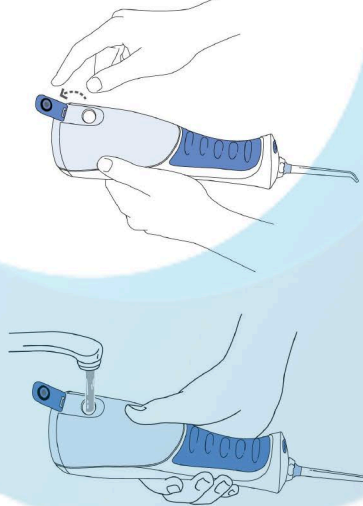


Выключите WaterPik при зарядке !

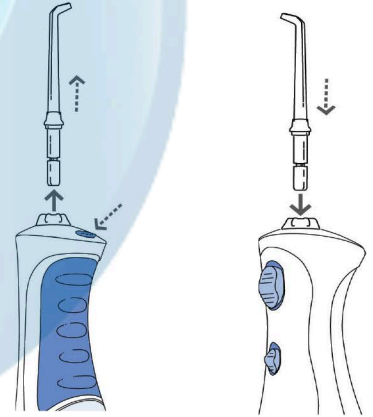
OFF

Первая зарядка должна быть 16 часов (заряда хватит на 1 неделю)

Откройте заливной лючек и наполните резервуар водой.



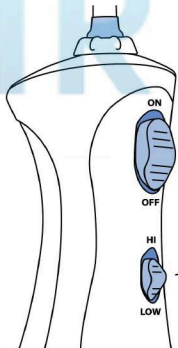
Вставка и удаление насадки происходит при нажатии на верхнюю кнопку. Цветное кольцо плотно станет сверху, если наконечник будет правильно вставлен на свое место.



Регулировка давления струи.

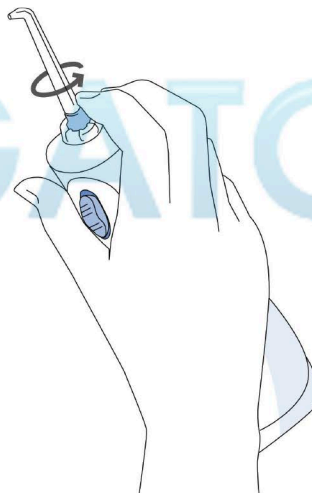
Регулировка давления происходит простым переключением кнопки „Регулятор давления“.

Переведите переключатель давления в положение "Low" для нежной очистки для чувствительно десны. Или в положение "Hi" для более сильной очистки между зубами и ниже линни десны.



Переключатель давления

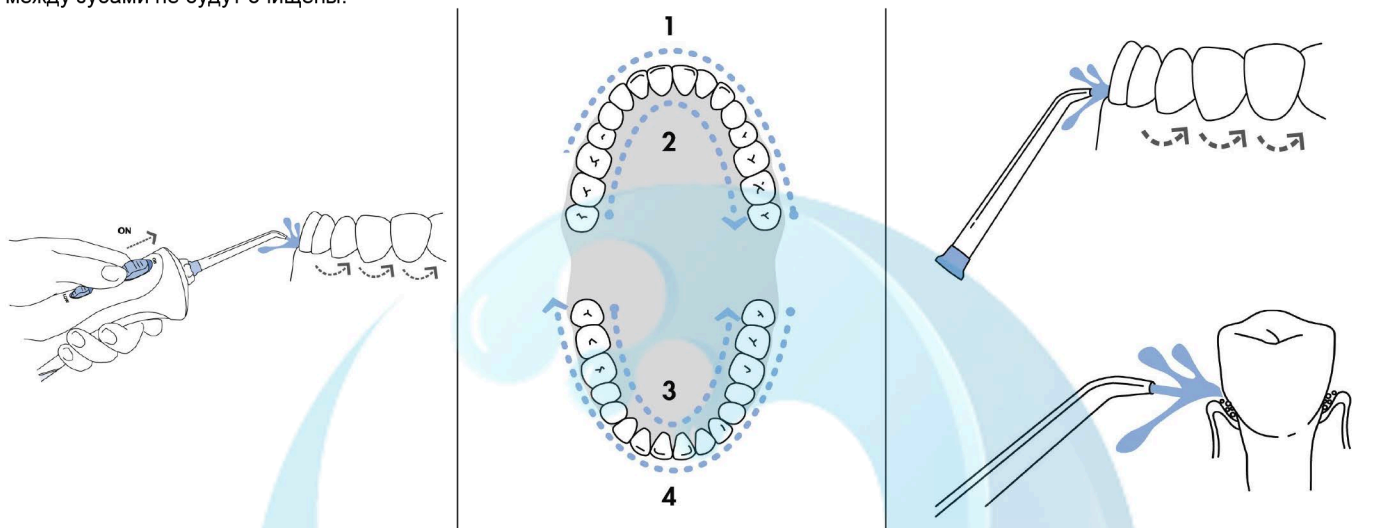
Направьте поток, поворачивая кнопку наверху ручки.



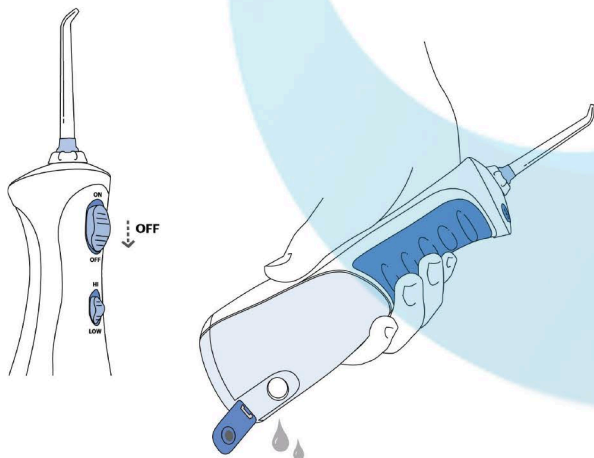
Держите единицу вертикально в течение использования для лучших результатов.



Рекомендованная Техника: Прямая реактивная струя под углом 90 градусов к вашей линии десен. Прикрывая губы, чтобы избежать распыливания, но позволяя воде, свободно течь от рта в слив. Для достижения лучших результатов, начните в области коренного зуба (задние зубы), и продвигайтесь к передним зубам. Ведите наконечник по линии десны. Продолжайте, пока все области вокруг и между зубами не будут очищены.



Когда закончите, выключите WaterPik. Освободите от жидкости, резервуар.



Если хотите отсоединить резервуар от моторного отсека, надавите защелку резервуара и отведите вниз от моторного отсека.



Для замены резервуара просто прижмите его к моторному отсеку и двигайте вверх.

Вы можете использовать с Вашим WaterPik жидкость для полоскания рта. Отметьте: использование некоторых антибактериальных ополаскивателей может сократить срок использования Вашего Waterpik.

Если у Вас есть вопросы об использовании специфических ополаскивателей в Вашем WaterPik, свяжитесь с компанией по обслуживанию Waterpik. После использования любого специального ополаскивателя в резервуаре, промойте в течение одной минуты проточной водой. Частично заполните резервуар теплой водой из-под крана. Направьте наконечник в слив. Включите WaterPik и позвольте ему поработать до полного опустошения. Это поможет препятствовать засорению наконечника и продлит срок службы прибора.

Никогда не опускайте прибор в воду. Вытрите прибор мягкой тканью и слабоактивным неабразивным моющим средством. Резервуар может быть вымыт с мыльной водой или в посудомоечной машине. Перед очисткой, отключите прибор от зарядного устройства.

Ремонт этого прибора должен быть выполнен только сервисным центром обслуживания Waterpik.