

Гарантийные обязательства

Предприятие-изготовитель гарантирует соответствие изделия требованиям ГОСТ 16371-14 при соблюдении условий транспортирования и хранения. Гарантийный срок эксплуатации - 24 месяца. Срок исчисляется со дня продажи набора. Гарантия не распространяется на мебель, имеющую механические повреждения (риски, вырывы, царапины и др.), возникшие при утолщении щитов от влаги (разбухания), возникшие от неправильного ухода. Срок службы изделия - 20 лет.

Уважаемые покупатели

Для удобства транспортирования и предотвращения повреждения изделия, вся мебель поставляется в разобранном виде. Настоятельно рекомендуем доверять сборку профессионалам. Стоимость сборочных работ в цену изделия не включена. Не утилизируйте упаковки пока изделие полностью не собрано!

Внимание!

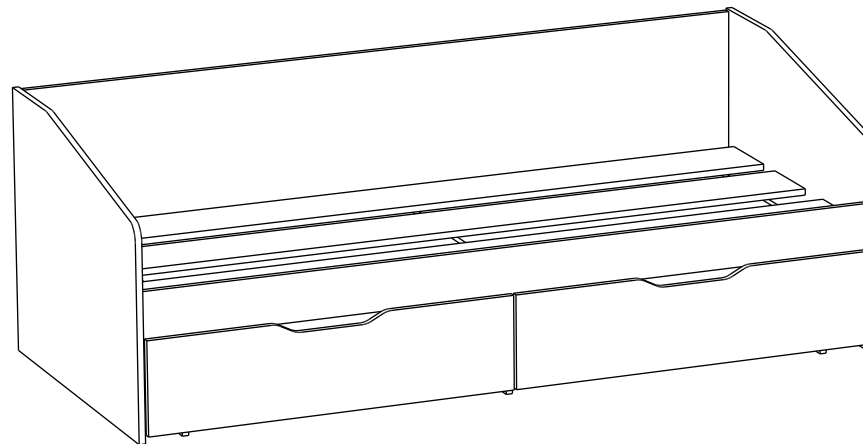
Фирма-изготовитель оставляет за собой право вносить незначительные изменения в конструкцию изделия, не влияющие на качество продукции или улучшающие его. Фирма-изготовитель не несет ответственности за неисправности, являющиеся результатом нарушения правил транспортировки и хранения, а также в случае несоблюдения рекомендаций по сборке, эксплуатации и ухода.

Правила ухода и эксплуатации

Для сохранения мебели в хорошем состоянии в течении длительного срока, необходимо соблюдать следующие правила:

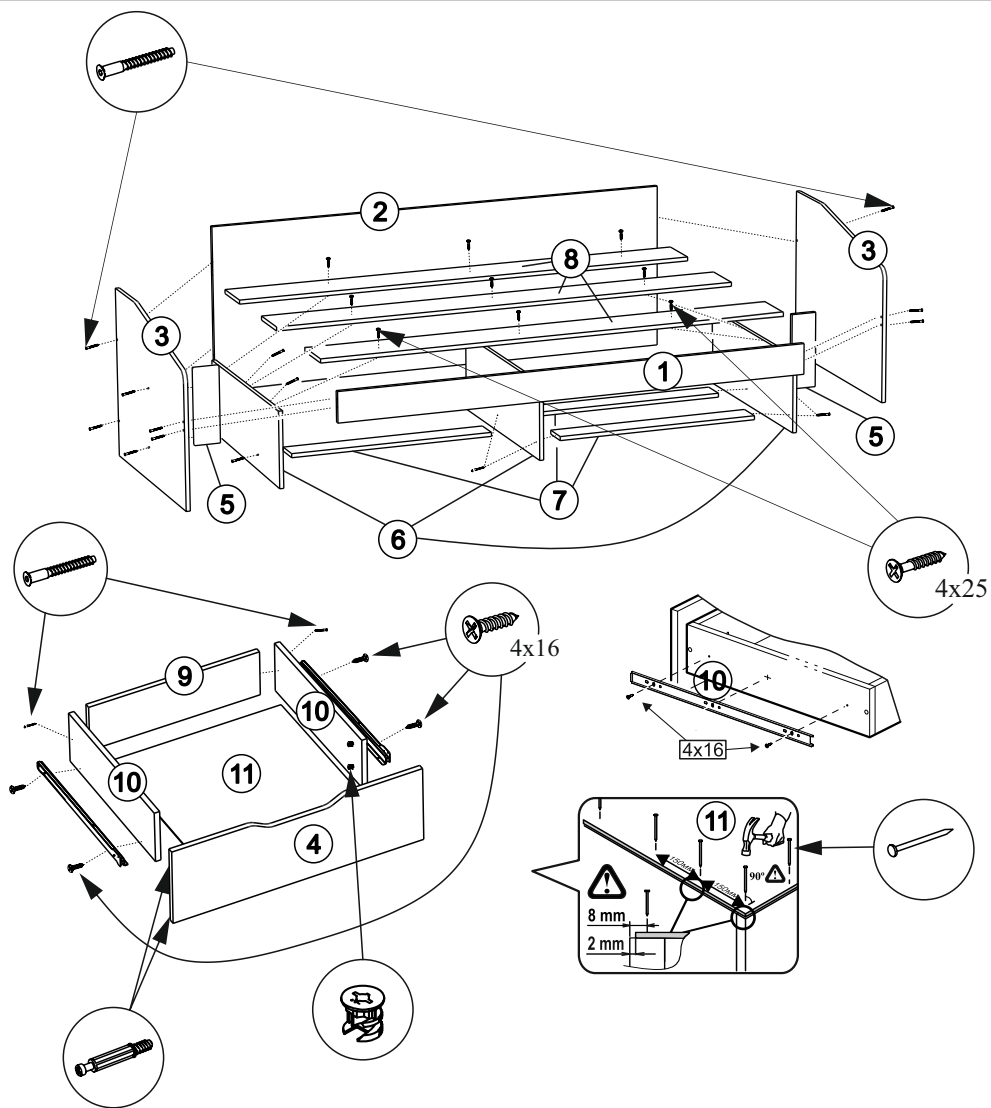
1. Беречь поверхность мебели от механических повреждений.
2. Во избежание набухания щитов не допускать скопления воды на поверхности.
3. Поверхности мебели можно чистить влажной тканью с применением хозяйственного мыла с последующей протиркой насухо. Запрещается применять эфир, бензин, ацетон и другие растворители.
4. Во избежание порчи покрытия фурнитуры хранить пищевые кислоты закрытыми.
5. Лицевую фурнитуру следует чистить мягкими тканями с применением хозяйственного мыла, после чего вытирать насухо. Не использовать для чистки наждачную бумагу, соду и др. средства, содержащие абразивные материалы.
6. Следить, чтобы температура посуды или приборов, находящихся в контакте с поверхностью мебели, не превышала 120°С.
7. Если расстояние между боковыми поверхностями мебели и газовой или электрической плитами меньше 25 мм, то обязательно применение прокладки из асбестового листа.
8. Фасады МДФ, облицованные пленкой ПВХ, не должны нагреваться выше 50°С.

Кровать «Орландо ЛДСП»



1896 x 660 x 856

(ШxВxГ)



Сборка изделия:

Крепить направляющие к деталям 3 и перегородке 6 винтами 6,3x11 с патайной головкой. Прибить подпятники к деталям 3 и 6 гвоздями. Соединить конфирматами перегородки 6 и полки-вязки 7. К бокам установить перегородки 5 и к ним прикрепить спинки 3. С задней части прикрепить конфирматами царгу 2, а с передней царгу 1. Сверху на конструкцию положить основание 8 и зафиксировать шурупами 4x25. Собрать ящики: соединить 2 боковых и 1 заднюю панель ящика конфирматами. Ввернуть винчиваемые дюбели в детали 4. Лицевую панель ящика крепить с помощью эксцентриковых стяжек к боковым щитам ящика. Замерить и выровнять диагонали ящика, прибить ДВП. К деталям 10 крепить ответные части направляющих шурупами 4x16. Навесить ящики на кровать. Видимые части конфирматов и эксцентриковых стяжек закрыть заглушками.

Комплектация деталей

Поз.	Наименование	Длина	Ширина	Кол-во
1	Царга	1865	120	1
2	Задний щит	1865	655	1
3	Спинка	840	660	2
4	Фасад ящика	927	235	2
5	Перегорodka	300	100	2
6	Перегорodka	802	300	3
7	Вязка	808	100	3
8	Основание	1860	180	3
9	Торцевая ящика	750	160	2
10	Боковая ящика	500	160	4
11	Дно ящика (ДВП)	780	500	2

Комплектация фурнитуры

Наименование	Ед. изм.	Кол-во	Внешний вид
Гвоздь	шт	50	
Евровинт 7x50	шт	35	
Ключ для евровинта	шт	1	
Направляющие роликовые 500	компл	2	
Опор-подпятник	шт	8	
Заглушка	шт	35	
Заглушка эксц. Ст.	шт	8	
Эксцентриковая стяжка	шт	8	
Шуруп 4x25	шт	12	
Винт 6,3x11 с патайчной головкой	шт	12	
Шуруп 4x16	шт	12	