

Инструкция по сборке напольной вешалки для одежды и обуви LaDóm

Инструкция по установке

Внимательно прочитайте инструкцию по установке продукта, прежде чем устанавливать его.

1. Не прикасайтесь к верхней поверхности трубки, потому что она имеет острые края.
2. Убедитесь, что все детали в комплекте.

Название	№	4 полки (кол-во)	5 полок (кол-во)
Тройник-редуктор	①	18	22
Локоть	②	2	2
Редуктор прямой 4-х звенный	③	4	4
Крючок	④	8	8
9.8 (22 см) - тонкая труба	⑤	10	12
9.8 (56 см) - тонкая труба	⑥	13	15
16 (17 см) - толстая труба	⑦	16	20
16 (37 см) - толстая труба	⑧	4	4
Слой ткани	⑫	4	5
Боковая ткань	⑬	8	10

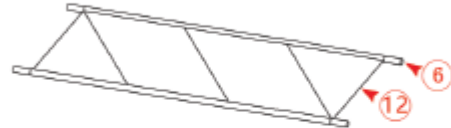
Примечание: в холодную погоду положите пластиковые детали в теплую воду или смочите её, чтобы облегчить установку.

Шаги установки

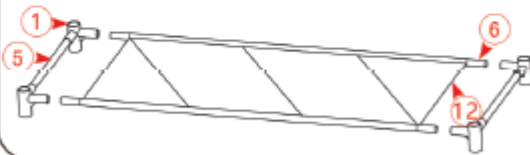
Направление тройника.



1. Возьмите две трубы толщиной 56 см и вставьте 1 шт. многослойной ткани.



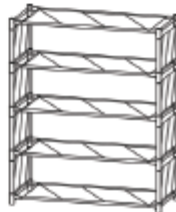
2. Соедините обе стороны с помощью 2 труб толщиной 22 см и 4 тройников-редукторов.



3. Возьмите 4 трубы толщиной 17 см и 2 куска боковой ткани, установите, как показано на рисунке.



4. Установите, в соответствии с вышеуказанными шагами.



5. Соберите следующий шаг, как показано ниже, с 1 трубой толщиной 56 см, 2 тройниками, 2 отводами и 2 трубами толщиной 22 см.



5. Возьмите 4 трубки толщиной 17 см и 2 куска боковой ткани, соберите, как показано на рисунке.



6. Возьмите 2 трубки толщиной 56 см и 2 редуктора соберите, как показано на рисунке.



7. Возьмите 2 трубки толщиной 37 см, соберите, как показано на рисунке.



8. Объедините 7-й и 8-й шаг, как показано ниже.



9. Установите 8 крючков и завершите установку.

