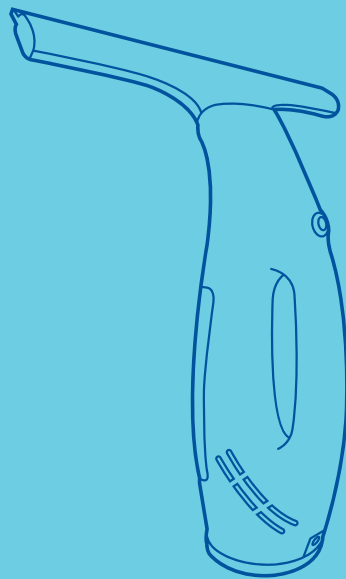


**KIT
FORT**

Техника для дома



**Стеклоочиститель
КТ-514**

Руководство
по эксплуатации

Содержание

Общие сведения.....	4
Комплектация.....	4
Устройство стеклоочистителя	4
Подготовка к работе и использование	6
Чистка, обслуживание, уход и хранение стеклоочистителя	7
Устранение неполадок.....	8
Технические характеристики.....	8
Меры предосторожности.....	9
Другие товары «Китфорт»	10



**KIT
FORT**

**Стеклоочиститель
КТ-514**

Общие сведения

Стеклоочиститель КТ-514 — это набор «3 в 1» для мойки окон, зеркал, кафеля и подобных поверхностей. В комплект входит распылитель, моющая насадка с тряпкой из микрофибры и сам стеклоочиститель — маленький аккумуляторный пылесос для всасывания жидкостей с плоских поверхностей.

Стеклоочиститель позволяет быстро помыть окна. Он собирает влагу лучше, чем обычный резиновый скребок и не оставляет потеков грязной воды на рамах и подоконниках, при этом не требуется использовать салфетки, полотенца или газеты для вытирания окна насухо. Стеклоочиститель может применяться по всему дому: для мойки окон, зеркал, кафельной плитки, душевых кабинок, стеклянных дверей, гладких пластиковых поверхностей, стеклянных столов, подвесных потолков и даже для мойки автомобиля! Им можно с легкостью собрать конденсат с окон или со стен в ванной комнате.

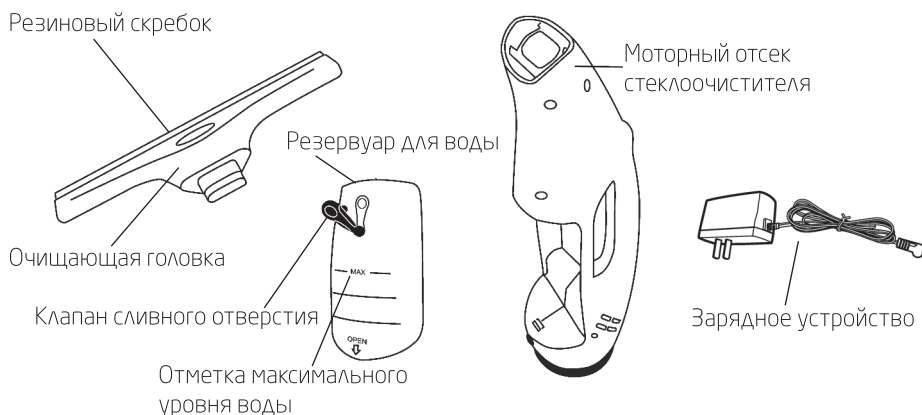
Литиевый аккумулятор не требует особого ухода и позволяет стеклоочистителю проработать полчаса от полного заряда. Этого времени вполне хватает на очистку 20-30 квадратных метров окон или других поверхностей.

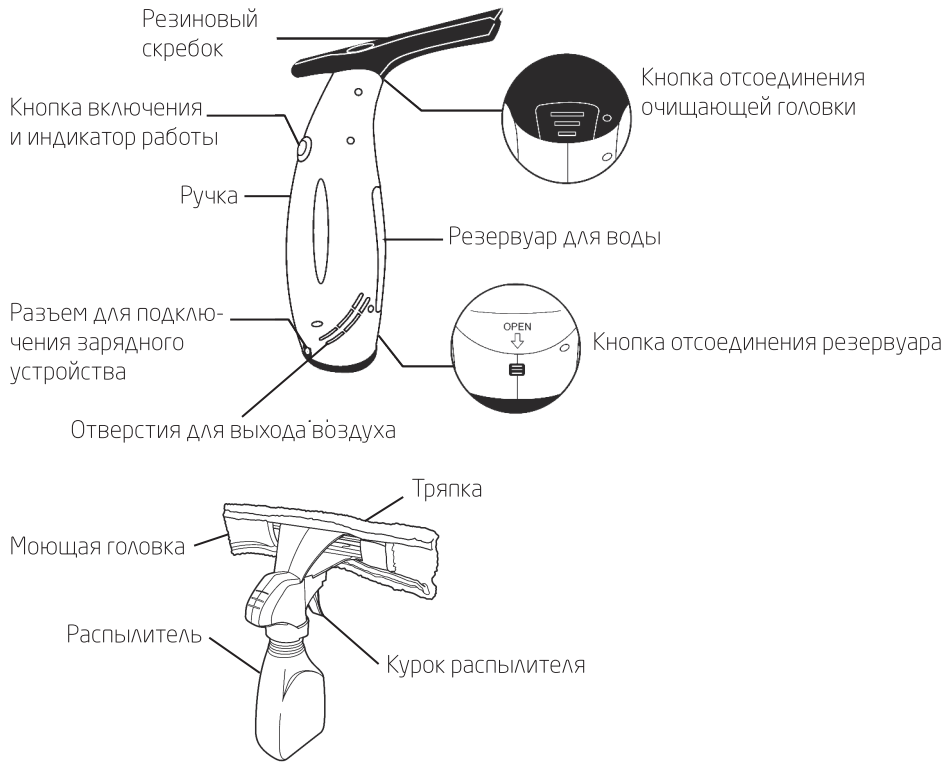
Стеклоочиститель прост в эксплуатации и нетребователен в уходе.

Комплектация

1. Стеклоочиститель с резервуаром и скребком — 1 шт.
2. Зарядное устройство — 1 шт.
3. Распылитель — 1 шт.
4. Тряпка — 1 шт.
5. Руководство по эксплуатации — 1 шт.
6. Гарантийный талон — 1 шт.

Устройство стеклоочистителя

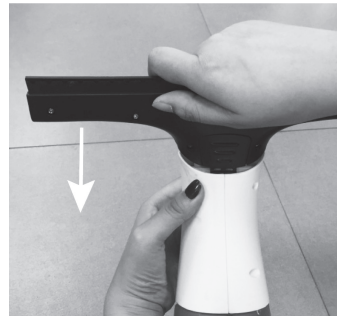




Снятие и установка очищающей головки.



1. Нажмите на кнопку отсоединения головки
2. Потяните головку вверх



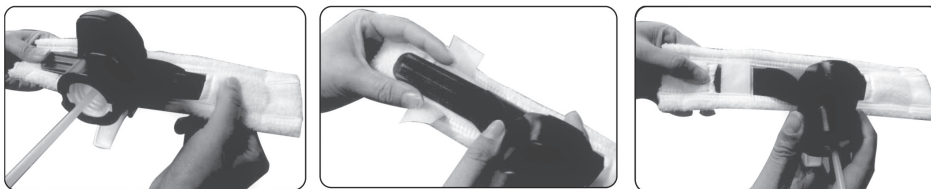
Для установки головки ориентируйте ее правильной стороной и нажмите до щелчка



**KIT
FORT**

**Стеклоочиститель
КТ-514**

Установка тряпки.



1. Наденьте тряпку одним концом на моющую головку распылителя.
2. Раскройте липучки на тряпке.
3. Зацепите липучки вокруг второго конца головки.

Подготовка к работе и использование

Перед первым использованием или после длительного хранения зарядите батарею.

Зарядка.

Перед началом заряда убедитесь, что стеклоочиститель выключен. Подсоедините разъем зарядного устройства к гнезду на моторном отсеке, включите зарядное устройство в розетку. Во время заряда индикатор мигает красным цветом. По окончании заряда индикатор загорится зеленым.

Подготовка к использованию.

Подсоедините очищающую головку и резервуар для воды к стеклоочистителю. Налейте в бутылку распылителя воду или моющее средство и плотно накрутите головку распылителя.

Использование.

Вымойте окно водой и моющим средством. В некоторых случаях достаточно увлажнить поверхность водой.

Для нанесения воды или моющего средства вы можете воспользоваться распылителем, а для мытья — тряпкой на головке распылителя. Для распыления жидкости направьте головку в сторону очищаемой поверхности и нажимайте на курок распылителя.

Включите стеклоочиститель. Индикатор загорится зеленым цветом. Поместите скребок на стекло и, слегка надавливая, проведите сверху вниз. Последовательными движениями очистите все окно, затем выключите прибор.

Советы и рекомендации.

Скребок собирает воду с очищаемой поверхности, которая потом засасывается стеклоочистителем. В труднодоступных местах можно проводить скребком снизу вверх или по горизонтали. Однако лучший результат достигается, если проводить скребком сверху вниз, так как всасывающий канал расположен под скребком.

Скребок следует держать перпендикулярно или под небольшим углом к поверхности. Если угол будет большой, всасывающий канал может перекрыться.

Не надавливайте чрезмерно сильно на скребок, иначе эффективность очистки может уменьшиться.

Если нижний край окна или подоконник мешает работе со стеклоочистителем, поверните стеклоочиститель на бок, и проводите скребком по горизонтали. В этом случае рекомендуется нижний край окна очищать в конце.

При наполнении резервуара для воды до отметки максимального уровня выключите стеклоочиститель и слейте воду из резервуара. Перед тем, как повернуть стеклоочиститель горизонтально (для чистки в горизонтальной плоскости) убедитесь, что уровень воды

в бачке не превышает половины от максимума, в противном случае вода может пролиться через отверстия для выхода воздуха.

Не переворачивайте стеклоочиститель вверх дном, иначе из резервуара выльется вода.

Не всасывайте стеклоочистителем пенящиеся моющие средства и средства, содержащие спирт. Если вы моете окно таким средством, то вначале вытрите средство тряпкой, затем увлажните стекло водой (с помощью распылителя), после чего воспользуйтесь стеклоочистителем для финальной очистки.

Стеклоочиститель собирает воду с поверхности, а потому он эффективен только на влажных поверхностях. Не проводите очистителем по сухой поверхности — эффективность такой очистки будет мала. Если в процессе чистки неочищенная часть поверхности успела высохнуть, следует увлажнить ее водой из распылителя.

Не рекомендуется использовать стеклоочиститель на неровных или рельефных поверхностях во избежание порчи резинового скребка.

На некоторых окнах стеклоочиститель может оставить капли жидкости вдоль оконной рамы из-за того, что конфигурация рамы не позволяет придвинуть резиновый скребок вплотную к ней. В этом случае протрите остатки воды тряпкой или салфеткой.

Чистка, обслуживание, уход и хранение стеклоочистителя

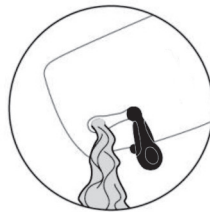
По окончании работы со стеклоочистителем слейте из резервуара воду, промойте и просушите его. Промойте и просушите тряпку. Отсоедините резиновый скребок и промойте его водой.

Для слива воды из резервуара отсоедините его от стеклоочистителя, откройте клапан сбоку резервуара и слейте воду. Не вынимайте обе части клапана, открывающаяся крышка больше и находится сверху. После удаления воды плотно закройте клапан.



2. Откройте клапан

1. Отсоедините резервуар



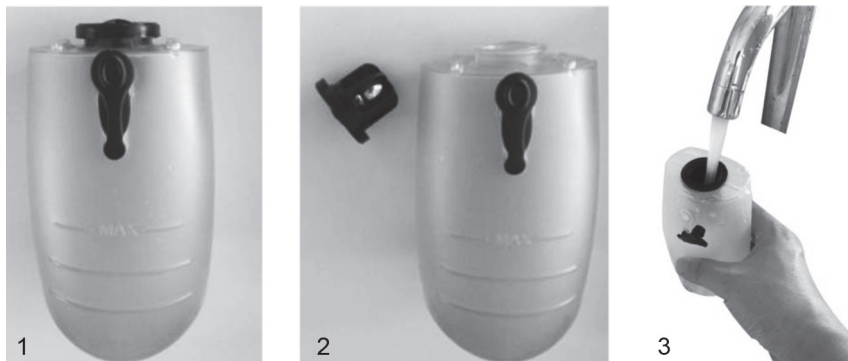
3. Слейте воду



**KIT
FORT**

**Стеклоочиститель
КТ-514**

Для промывки резервуара изнутри отсоедините верхнюю пробку. Слейте воду. Прополощите резервуар водой. Установите пробку назад.



Протирайте корпус стеклоочистителя влажной тряпкой. Не мойте моторный отсек под струей воды и не погружайте его в воду и другие жидкости.

Перед тем, как убрать стеклоочиститель на хранение, просушите резервуар, микрофибровую тряпку и бутылку распылителя. Храните стеклоочиститель в собранном виде в сухом и прохладном месте, недоступном для детей.

Устранение неполадок

Состояние прибора отображается индикатором на кнопке.

Если индикатор мигает красным:

1. Батарея разряжена. Зарядите батарею.
2. Если прибор частично или полностью заряжен, выключите прибор и тут же включите его снова, повторите так 3 раза.
3. Если индикатор продолжает мигать красным, возможно, прибор долго находился при пониженной температуре. Оставьте его при комнатной температуре на некоторое время.
4. Если это не помогло, свяжитесь с сервисной службой.

Технические характеристики

- | | |
|---|---|
| 1. Блок питания: AC 100—220 В, 50 Гц, 0,2 А / DC 5 В, 1 А | 7. Емкость резервуара распылителя: 350 мл |
| 2. Мощность: 12 Вт | 8. Ширина скребка: 28 см |
| 3. Аккумулятор: Li-Ion 3,7 В, 1,7 А*ч | 9. Шум: 60 дБ |
| 4. Время работы: 30 минут | 10. Размер: 280 × 105 × 310 мм |
| 5. Время зарядки: 3 часа | 11. Размер упаковки: 195 × 125 × 324 мм |
| 6. Емкость резервуара: 150 мл | 12. Вес нетто: 0,7 кг |
| | 13. Вес брутто: 1,0 кг |

Срок службы: 5 лет

Товар сертифицирован.



Производитель имеет право на внесение изменений в дизайн, комплектацию, а также в технические характеристики изделия в ходе совершенствования своей продукции без дополнительного уведомления об этих изменениях.

Меры предосторожности

Пожалуйста, внимательно прочтите инструкцию по эксплуатации. Обратите особое внимание на меры предосторожности. Всегда держите инструкцию под рукой.

1. Используйте прибор только по назначению и в соответствии с указаниями, изложенными в данном руководстве.
2. Устройство предназначено для использования в помещении, для чистки смоченных гладких поверхностей, таких как зеркала, окна, кафельная плитка, стеклянные столы, стеклянные вставки в дверях или стеклянные двери, гладкие пластиковые поверхности и т.п.
3. Стеклоочиститель не предназначен для всасывания пыли. Не всасывайте им пенящиеся моющие средства и средства, содержащие спирты. Не используйте на грубых поверхностях (рифленое стекло, грубая плитка и пр.) во избежание повреждения резинового скребка.
4. При всасывании жидкости с горизонтальной поверхности не наполняйте резервуар для воды больше чем на $\frac{1}{2}$ от максимальной отметки, в противном случае при горизонтальном положении прибора жидкость может вылиться.
5. Не берите стеклоочиститель влажными или мокрыми руками.
6. Не вставляйте посторонние предметы в отверстия для выхода воздуха и в гнездо для зарядки.
7. Перед подключением устройства к электрической розетке убедитесь, что параметры электропитания, указанные на нем, совпадают с параметрами используемого источника питания.
8. Для предотвращения поражения электрическим током не погружайте устройство в воду и другие жидкости.
9. Не переносите прибор, взявшись за шнур питания. Не тяните за шнур питания при отключении вилки от розетки.
10. Не используйте устройство, если шнур питания, вилка или другие его части повреждены. Во избежание поражения электрическим током не разбирайте устройство самостоятельно — для его ремонта обратитесь к квалифицированному специалисту. Помните, неправильная сборка устройства повышает опасность поражения электрическим током при эксплуатации.
11. Детям, людям с ограниченными физическими, сенсорными или умственными способностями, а также лицам, не обладающим достаточными знаниями и опытом, разрешается пользоваться стеклоочистителем только под контролем лиц, ответственных за их безопасность, или после инструктажа по эксплуатации устройства. Не позволяйте детям играть со стеклоочистителем.
12. Контролируйте работу прибора, когда рядом находятся дети и домашние животные.
13. Не оставляйте работающий прибор без присмотра. Выключите его и отключите от сети, если не используете прибор длительное время или перед проведением обслуживания.
14. Не пытайтесь обойти блокировку включения устройства.
15. Не допускайте падения прибора и не подвергайте его ударам.
16. Храните устройство в недоступных детям местах.
17. Используйте только предлагаемые производителем аксессуары. Использование иных дополнительных принадлежностей может привести к поломке устройства или получению травм.



**KIT
FORT**

**Стеклоочиститель
КТ-514**

Другие товары «Китфорт»

Чайник КТ-601

Интеллектуальная функция контроля температуры:

нагрев до 70, 80, 90 и 100 °С

Мощность: 2520–3000 Вт

Объем: 1,7 л

Мощность, потребляемая в режиме ожидания: < 1,0 Вт



Пароочиститель КТ-903

Мощность: 2000 Вт

Бойлер: 1,5 л

Давление пара: 4 бара

Время нагрева: 1–2 мин.

Соковыжималка шнековая КТ-1101

Для фруктов, овощей, зелени, ягод

Мощность: 150 Вт

Скорость отжима сока: 120 г/мин.

3 цвета



Электровеник КТ-508

Мощность: 10 Вт

Блок питания: AC 220 В, 50 Гц; DC 6 В, 0,2 А

Аккумулятор: Ni-MH 4,8 В, 1 А*ч

Время автономной работы: 45 минут

Время заряда: 10 часов

Уровень шума: 72 дБ

Емкость пылесборника: 0,1 л

Размер щетки: 326 × 293 × 86 мм

Высота в собранном виде: 1125 мм

Вес нетто: 1,3 кг

Щетка с вращением на 360 °

Защитные резиновые бамперы на углах не оставляют царапин на мебели

Цвета: бело-зеленый, бело-голубой

Кит-руководство

Наш слоган «Всегда что-то новенькое!» отражает саму суть бренда. Ведь марка обладает позитивным любопытством, у нее настоящий нюх на полезные новинки. В ассортименте всегда появляются интересные товары с новыми возможностями.

Не случайно символом бренда стал кит — любопытный, умный и безусловно полезный. Так и наши товары — любопытные, умные и безусловно полезные, они верой и правдой будут помогать вам готовить, наводить чистоту и ухаживать за вещами.

Если вам понравилось пользоваться нашими бытовыми приборами — будем рады прочесть ваши отзывы и истории, присылайте их по адресу info@kitfort.ru или оставьте на сайте www.kitfort.ru.

Если же что-то не понравилось — тем более напишите нам, и мы обязательно учтем ваши пожелания и наблюдения.

И тогда кит обязательно станет самым полезным другом вашего дома!

