

Инструкция по установке

Монтажная матрица (рамка)



Соедините замок и ответную часть с монтажной матрицей, как показано на рис.1 и рис.2.

Перед установкой отклейте защитную плёнку с клейкой ленты (3М) на ответной части, установленной на монтажной матрице.

1. Установка ответной части

Способ монтажа может различаться, в зависимости от типа ящика или шкафа.

Шкафы и ящики бывают двух типов. Определите, какой у вас.

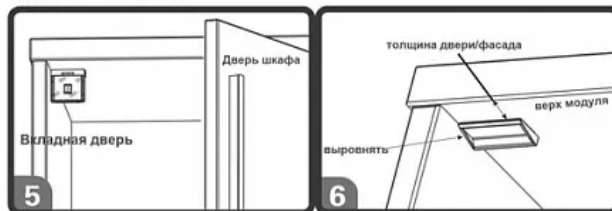
Тип 1: Накладная дверь/фасад



Для шкафов с накладной дверью/фасадом (рис.3).

Установить ответную часть (рис.2) по одной линии с торцом боковой стенки шкафа (рис.4).

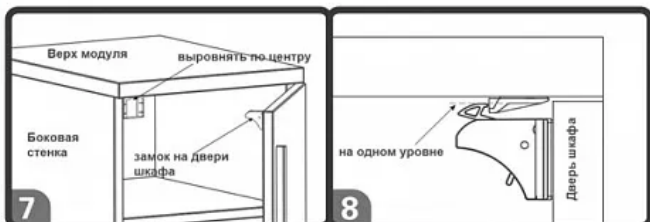
Тип 2: Вкладная дверь



Для шкафов с вкладной дверью/фасадом (рис.5).

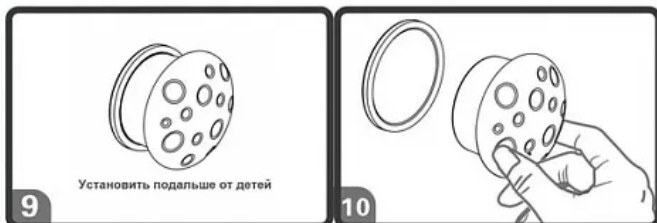
Установить ответную часть на глубину, равную толщине двери/фасада.

2. Установка замка



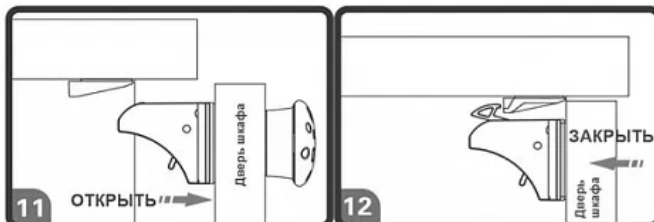
Снять защитную плёнку с клейкой ленты (3М) замка на монтажной рамке, закрыть дверь, замок зафиксируется на двери шкафа (рис.7).

3. Установка ключа

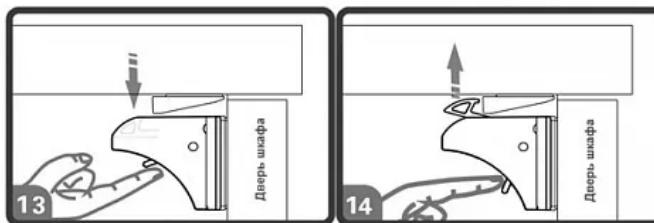


Прикрепить держатель ключа к стене или в любое другое место, подальше от детей (рис.9, 10).

Использование



Чтобы открыть шкаф, коснитесь магнитным ключом поверхности двери шкафа, замок откроется (рис.11), а чтобы закрыть его, просто уберите магнитный ключ от двери (рис.12).



Когда ребёнка поблизости нет, потяните переключатель, чтобы отключить функцию замка и пользоваться шкафом/ящиком в обычном режиме (рис.13). Чтобы вернуть функцию замка, переведите переключатель в первоначальное положение (нажмите, как показано на рис.14).