

## Коллекция мебели "Мале" - Шкаф Угловой (851x851x2278)

### ОБЩИЕ ТЕХНИЧЕСКИЕ УКАЗАНИЯ ПО СБОРКЕ.

**Перед сборкой внимательно ознакомьтесь с данной инструкцией. Для сборки изделий желательно воспользоваться помощью квалифицированных специалистов. Сохраняйте упаковку до полной сборки изделия.**

Во избежании появления царапин, сборку необходимо проводить на мягком подстилочном материале. Согласно схемам сборки прикрепить необходимую фурнитуру. После этого можно приступать к сборке комплекта. Рекомендуется монтировать каркас в горизонтальном положении. В мебельном наборе могут быть конструктивные изменения, не указанные в данной конструкции и не ухудшающие качество изделия, так как мы постоянно работаем над улучшением производимой продукции.

### ГАРАНТИЙНЫЕ ОБЯЗАТЕЛЬСТВА.

- Изготовитель гарантирует соответствие мебели требованиям ГОСТа 16371-2014 при соблюдении условий транспортировки, хранения, сборки (для мебели, поставляемой в разобранном виде), эксплуатации.
- Гарантийный срок эксплуатации мебели: Для общественных помещений -18 мес., бытовой -24 мес. Гарантийный срок при розничной продаже через торговую сеть исчисляется со дня продажи мебели, при вне розничном распределении - со дня получения её потребителем.
- Согласно постановлению правительства Российской Федерации от 16 июня 1997г. №720 мебель относится к товарам длительного пользования. В связи с этим по истечению срока службы (10 лет) потребитель должен обратиться в специализированную организацию по ремонту мебели с целью оценки дальнейшей пригодности мебели к безопасной эксплуатации и определение возможного дальнейшего срока службы.
- Предприятие оставляет за собой право на замену фурнитуры и метизов, не влияющих на изменение конструкции и качества изделия.
- Перед началом сборки изделия проверьте комплектность, целостность деталей и фурнитуры, при обнаружении брака или некомплектности обратитесь к продавцу, указав **номер смены, партии и дату изготовления** с бирки упаковок. В случае некомплектности или несоответствия фурнитуры, дополнительно укажите **фамилию** упаковщика и **дату изготовления**. В случае установки бракованной детали, утери бирок с упаковок, претензии исправляются за счет покупателя.

### ПРАВИЛА УХОДА И ЭКСПЛУАТАЦИИ.

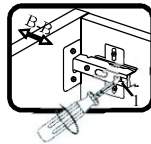
Для сохранения эксплуатационных и эстетических качеств мебели в течении длительного срока необходимо соблюдать условия её хранения, правил эксплуатации и ухода.

- Мебель рекомендуется эксплуатировать в проветриваемом, сухом помещении с температурой воздуха не ниже +10 С и относительной влажностью воздуха 50-80%.
- При эксплуатации изделий, имеющих стеклянные створки, полки и зеркала необходимо помнить, что эксплуатация стеклоизделий и зеркал с трещиной сопряжено с риском получения травмы. При появлении трещин надо немедленно заменить стеклоизделие.
- В процессе эксплуатации мебели возможно ослабление крепежной фурнитуры - необходимо периодически подтягивать их.
- Во избежании потери товарного вида мебель и зеркала рекомендуется защищать от прямых солнечных лучей, не должна размещаться вблизи отопительных приборов, сырых и холодных стен (может привести к изменению цвета и отслоению пленки).
- Не допускать попадания воды и технических жидкостей на поверхность мебели, не следует ставить на поверхность горячие предметы без теплоизоляционной прокладки.
- Беречь поверхность мебели от механических повреждений.
- Поверхность мебели можно чистить влажной тканью с применением средств по уходу за мебелью с последующей протиркой насухо. **Запрещено применять эфир, ацетон, бензин и др. средства содержащие спирт и растворитель по скольку печатный рисунок на фасадах не устойчив к их воздействию!!!**
- Фасадную часть следует чистить мягкой тканью с применением хозяйственного мыла, после чего вытирать насухо. Не использовать для чистки наждачную бумагу, соду и др. средства, содержащие абразивные материалы.

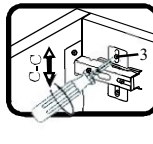
### СИСТЕМА РЕГУЛИРОВАНИЯ СТВОРОК



Если створка наклонена вправо или влево относительно вертикали корпуса, нужно выправить наклон створки в направлении А-А винтом 2.



Если нижняя или верхняя часть створки отстает от корпуса, нужно ослабить винт 1 и сдвинуть створку в направлении В-В, а затем затянуть винт 1.



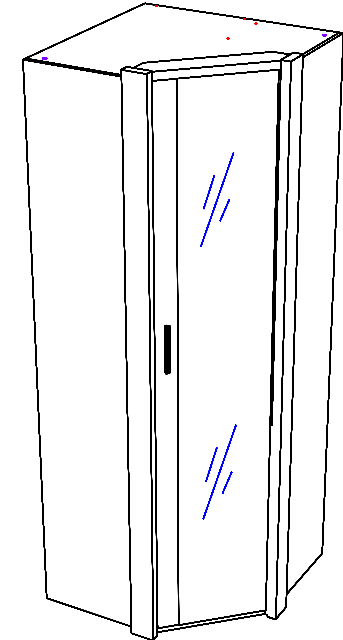
Если необходимо отрегулировать створку по высоте, нужно ослабить винт 3, отрегулировать створку в направлении С-С, а затем затянуть винт 3.

### Фурнитура (Упаковка №4)

	Наименование	Ед.изм. Изм.	Кол-во
	Экцентрик d-15 д/плит 16мм	шт	8
	Соед. болт S200, 11/34мм	шт.	8
	Корпус RAFIX-SE бел 7/16мм	шт	22
	Болт RAFIX без покр. D=7mm	шт	22
	Шкант 6x30	шт.	10
	Ручка C22 черная 160мм	шт.	1
	Петля 45°	компл	4
	Саморез 3x16	шт.	92
	Саморез 3,5x16	шт.	22
	Саморез 3,5x30	шт.	10
	Заглушка евр. бел. №1	шт.	9
	Полкодержатель	шт.	12
	Труба овал (809мм)	шт.	1
	Штангодержатель овал	шт.	2
	Ключ под евровинт	шт.	1
	Евровинт 6x50	шт	18
	Подпятник черный	шт	6

### Фурнитура (Упаковка №1)

	Соед. планка д/з стенки бел. 2,2м(2174)	шт	1
--	---	----	---



### Дверь зеркальная в сборе

Поз.	Наименование	Кол-во	Деталь без облиц.		Упаковка
			Длина	Ширина	
7	Дверь зеркал.	1	2250	446	3

### ЛДСП 16мм Дуб Венге(Аруба)

Поз.	Наименование	Кол-во	Деталь без облиц.		Упаковка
			Длина	Ширина	
12	Плинтус передний	1	453	70	2

### ХДФ Белая

Поз.	Наименование	Кол-во	Деталь без облиц.		Упаковка
			Длина	Ширина	
13	Задняя стенка	2	2204	420	1
14	Задняя стенка	1	2204	343	1

### ЛДСП 16мм Дуб Галифакс белый

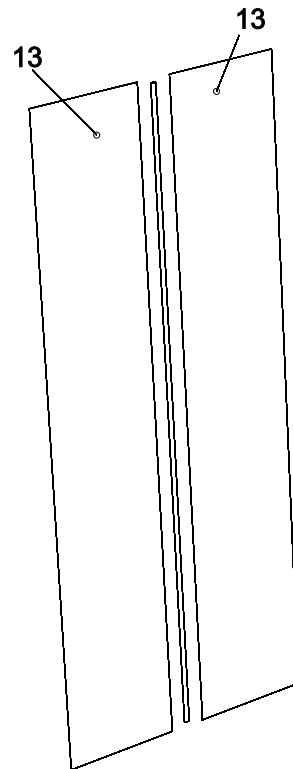
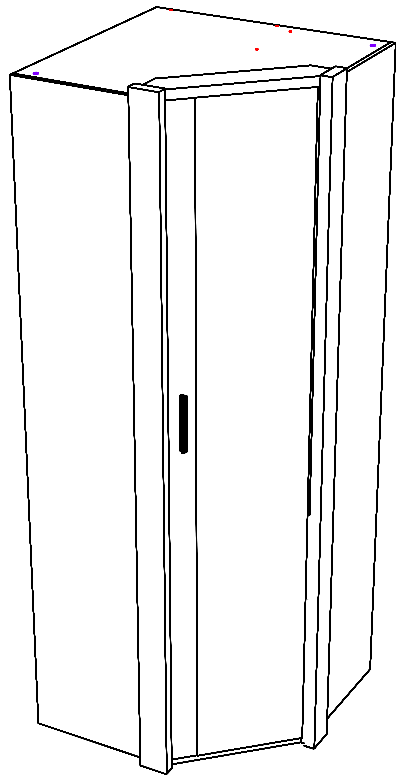
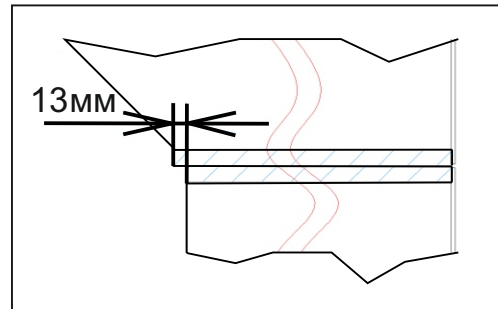
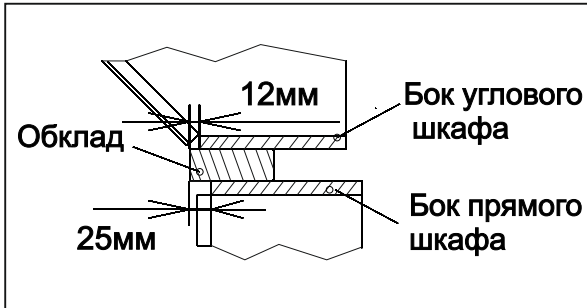
Поз.	Наименование	Кол-во	Деталь без облиц.		Упаковка
			Длина	Ширина	
1	Бок левый	1	2278	513	1
2	Бок правый	1	2278	513	1

### ЛДСП 16мм Белая Шагрень

Поз.	Наименование	Кол-во	Деталь без облиц.		Упаковка
			Длина	Ширина	
3	Крышка	1	831	831	2
4	Дно	1	831	831	2
5	Задняя панель	1	2176	500	1
6	Средник	1	2176	356	1
8а	Полка стяж.	1	815	500	2
8б	Полка стяж.	4	356	315	2
9	Планка стяж.	1	80	815	2
10	Плинтус	1	70	717	2
11	Плинтус	1	70	701	2

## Важно!!!

При сборке углового сегмента, на угловой шкаф привинчивается обкладка на расстоянии 12мм от торца боковой стенки шкафа, в случае сборки без вертикальной обкладки - шкафы устанавливаются заподлицо по задним стенкам шкафов(образуется перепад между торцами боков шкафов 13мм).



## Схемы сборки

### 1. Соберите каркас.

- закрепите всю съемную фурнитуру согласно схеме.
- привинтите плинтуса №10,11,12 ко дну №4 с помощью евровинтов
- прикрепите бока №1,2, средник №6 и заднюю панель №5 к дну №4 и крышке №3 с помощью эксцентриковых стяжек, шкантов и евровинтов
- прикрепите стяжные полки №7,8 и стяжную планку №9 с помощью стяжек VB
- положите шкаф фасадной стороной вниз и набейте заднюю стенку (рекомендуется проверить диагональ).
- прикрутите обкладку шкафа, см. чертеж (**не входит в комплект шкафа!**) саморезами 3,5\*30.

### 3. Установите шкаф на место.

- прикрутите и отрегулируйте двери при помощи петель согласно

