

# Кухня Оливия 2Н-18

## НИЖНИЙ ШКАФ ВЕРХНИЙ ШКАФ

### ИНСТРУКЦИЯ ПО ЭКСПЛУАТАЦИИ И УХОДУ ЗА МЕБЕЛЬЮ

Не допускается воздействие влаги. Изделие должно храниться и эксплуатироваться в сухих и теплых помещениях. Не рекомендуется устанавливать изделие около источников тепла. Для чистки использовать чистую, сухую и мягкую ткань. Если мебель требует более тщательной чистки, ткань можно слегка смочить чистящим средством, предназначенным для чистки мебели, и далее вытереть очищаемые элементы досуха. Металлические и стеклянные части чистить доступными в продаже средствами, предназначенными для чистки материалов этого типа. Не использовать абразивные, жесткие вещества, а также другие с неизвестным предназначением. Чистящие средства должны иметь четкое обозначение о том, что они предназначены для чистки мебели.

**ВНИМАНИЕ!** Глянцевые элементы, с которых снята защитная пленка, можно чистить и использовать только через 72 часа.



**ВНИМАНИЕ!** Опрокидывание мебели может стать причиной получения серьезных травм или даже привести к смерти. Чтобы предотвратить опрокидывание, необходимо обеспечить стационарное крепление мебели к стене с помощью крепежных аксессуаров. Материалы стен различаются, поэтому крепежные средства не прилагаются. Используйте крепежные средства, подходящие для материала стен в вашем доме. Для выбора подходящих крепежных средств обратитесь в специализированный магазин.

#### ГАРАНТИЯ ИЗГОТОВИТЕЛЯ

Изделие допускается транспортировать в упаковке предприятия-изготовителя любым видом транспорта при условии надежной защиты от механических повреждений и влаги (атмосферных осадков и т.д.) транспортировки, хранения и эксплуатации. Гарантийный срок эксплуатации 24 месяца с момента приобретения. Срок службы изделия 5 лет. Предприятие-изготовитель не несет ответственности за недостатки изделия, появившиеся в результате несоблюдения Покупателем правил эксплуатации, сборки, транспортировки и ухода за мебелью.



В процессе производства изделия, компания изготовитель считает возможным производить конструктивные и технологические изменения, направленные на улучшение качества мебели.



Внимание! Предприятие несет ответственности за дефекты, возникшие в случае нарушения правил хранения и эксплуатации мебели.

## КОМПЛЕКТНОСТЬ ПОСТАВКИ

Проверить комплектацию каждой упаковки, согласно комплекточной ведомости. При обнаружении дефектов или не комплектности к сборке не приступать. Обратитесь к продавцу. Сохраняйте упаковочную бирку и схему сборки в течении всего срока эксплуатации изделия.

### Спецификация деталей

#### Уп.№1 "Боковины НШ"

1	Боковина	848 х 480	1 шт.
2	Боковина	824 х 480	1 шт.
3	Перегородка	752 х 480	1 шт.
4	Перегородка	728 х 480	1 шт.
5	Усиление	568 х 48	6 шт.
6	Усиление	600 х 48	3 шт.
7	Боковина ящ.	450 х 160	2 шт.
8	Боковина ящ.	450 х 96	4 шт.
9	Боковина ящ.	450 х 48	2 шт.
10	Задник ящ.	510 х 160	1 шт.
11	Задник ящ.	510 х 96	2 шт.
12	Задник ящ.	542 х 48	1 шт.
13	Фурнитура		1 шт.

#### Уп.№2 "Верхние шкафы"

14	Боковина	824 х 288	2 шт.
15	Связка	1768 х 288	1 шт.
16	Связка	568 х 288	2 шт.
17	Связка	600 х 288	1 шт.
18	Перегородка	728 х 288	2 шт.
19	Полка	568 х 270	1 шт.
20	Усиление	568 х 48	2 шт.
21	Усиление	600 х 48	1 шт.
22	Цоколь	1768 х 80	2 шт.

#### Уп.№3 "Фасад"

23	Створка	596 х 720	1 шт.
24	Створка	596 х 588	1 шт.
25	Фасад	596 х 352	1 шт.
26	Фасад	596 х 160	2 шт.
27	Фасад	596 х 104	1 шт.
28	Створка	596 х 720	2 шт.
29	Створка барная	596 х 352	1 шт.
30	ДВП	740 х 590	1 шт.
31	ДВП	740 х 620	1 шт.
32	ЛДВП	455 х 572	1 шт.
33	ЛДВП	455 х 540	3 шт.
34	ЛДВП	690 х 590	2 шт.
35	ЛДВП	320 х 615	1 шт.

#### Уп.№4 "Столешница"

36	Столешница	1200 х 600	1 шт.
37	Связка	1768 х 480	1 шт.
38	Связка (полка)	600 х 480	1 шт.
39	Цоколь	1768 х 80	1 шт.

## КОМПЛЕКТНОСТЬ ПОСТАВКИ

### Спецификация фурнитуры

#### Пакет 100х150:

1	Гвозди 2*20	100 гр.
2	Шуруп 4*16	120 гр.
3	Шуруп 4*30	5 гр.

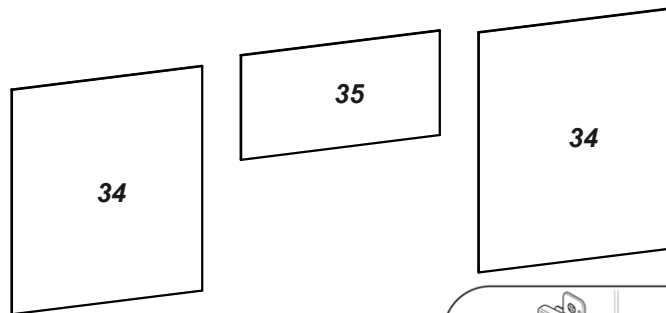
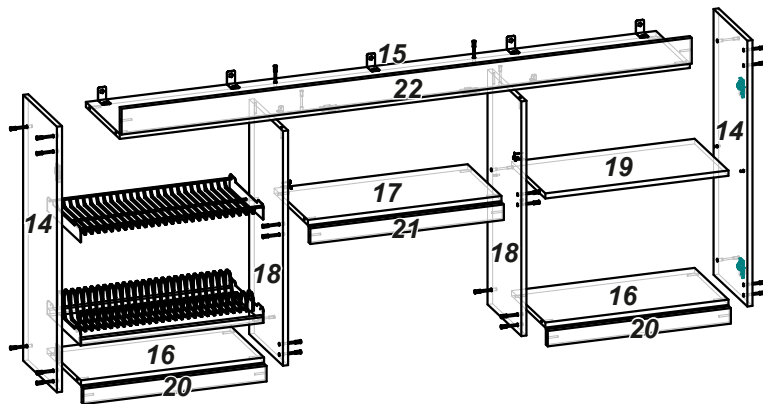
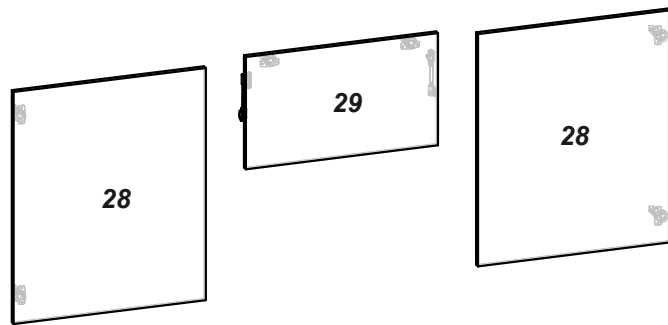
#### Пакет 150х250:

4	Болт мебельный 6х25мм	5 шт.
5	Гайка 6мм	5 шт.
6	Евроключ	1 шт.
7	Заглушка	30 шт.
8	Полкодержатель металл.	17 шт.
9	Шайба для ЛДВП	15 шт.
10	Шкант деревянный L=30мм	17 шт.
11	Эксцентрик.стяжка	9 шт.

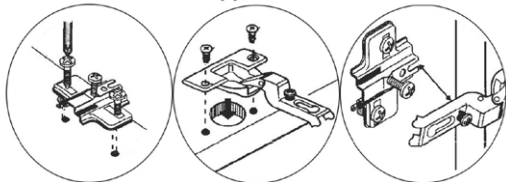
#### Гофронарезка 450х350х30

12	Еврошуруп 7,0х50мм	64 шт.
13	Кронштейн газовый	2 шт.
14	Навес угловой	5 шт.
15	Опора подпятник	8 шт.
16	Петля 4-х ш.внутренняя	2 шт.
17	Петля 4-х ш.накладная	8 шт.
18	Полозья ПВ L=450мм	4 комп.
19	Уголок металлический	16 шт.

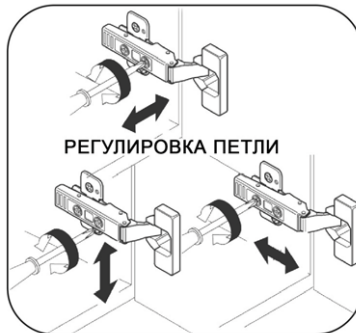
Рис. 1



УСТАНОВКА ДВЕРНЫХ ПЕТЕЛЬ



РЕГУЛИРОВКА ПЕТЛИ



**Рис. 1 - Модуль 1**

- Соедините боковины №14 связкой №15 цоколем №22 еврошурупами метал. уголками и шурупами 4x16
- Соедините перегородки №18 связками №15 №17 усилением №21 еврошурупами
- Соедините боковины №14 перегородки №18 связками №16 усилениями №20 еврошурупами
- Выровняйте диагонали модуля и закрепите ЛДВП гвоздями аккуратно не нарушая диагонали!

**Установите полку и створки в модуль 1**

## Вариант сборки модуля без духовки

Рис. 2

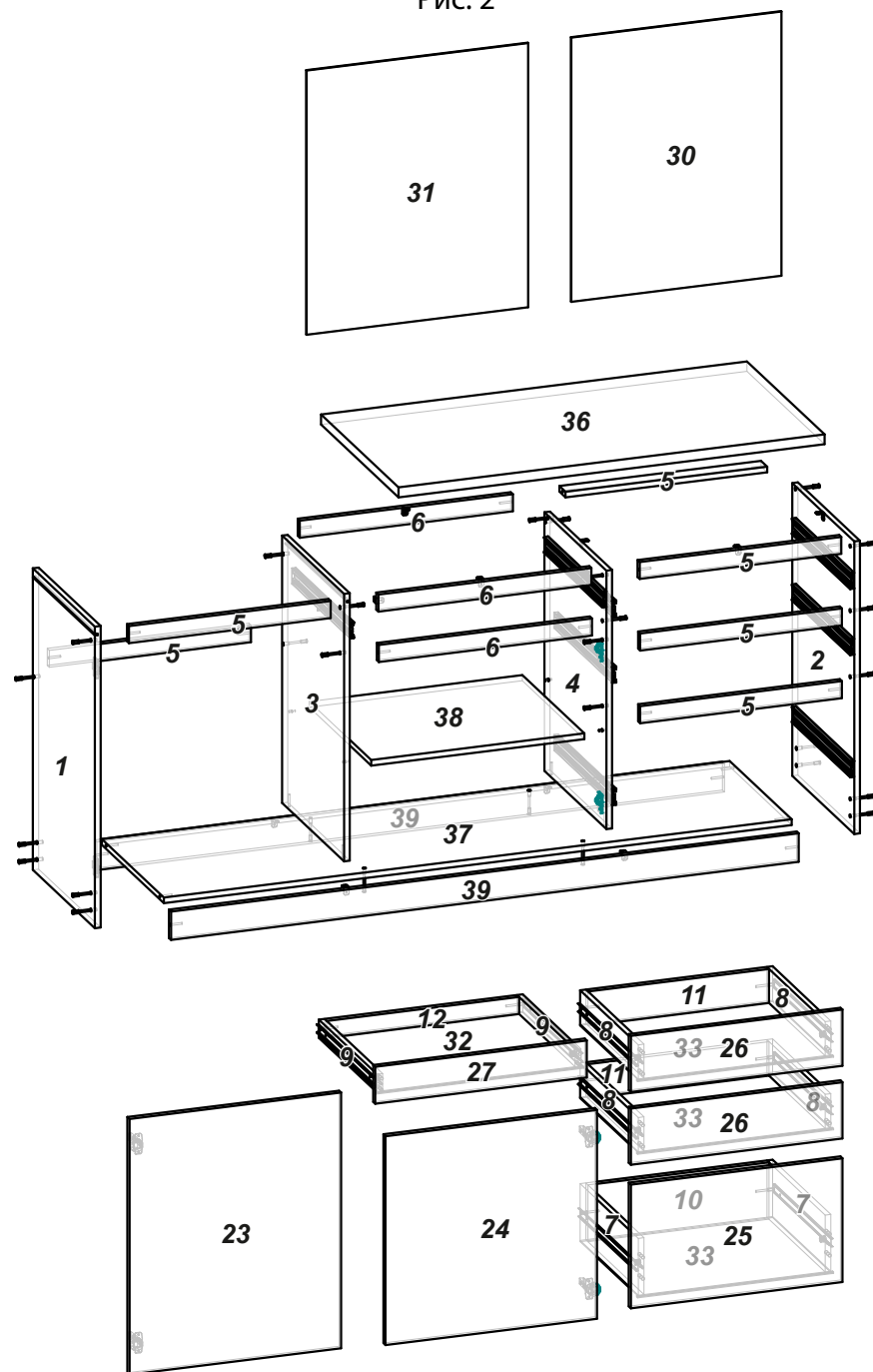


Рис. 2 - Модуль 2

- Закрепите полозья на боковине №2 и перегородках №3 №4 шурупами 4x16 (вровень с передней частью детали по меткам)
- Соедините боковины №1 №2 связкой №37 цоколями №39 еврошурупами метал. уголками и шурупами 4x16
- Соедините перегородки №3 №4 связкой №37 усилениями №6 еврошурупами
- Соедините боковины №1 №2 перегородки №3 №4 усилениями №5 еврошурупами
- Прикрепите столешницу №36 к боковине №2 перегородкам №3 №4 еврошурупами метал. уголками шурупами 4x16 шурупами 4x30
- Выровняйте диагонали модуля и закрепите ДВП гвоздями аккуратно не нарушая диагонали!

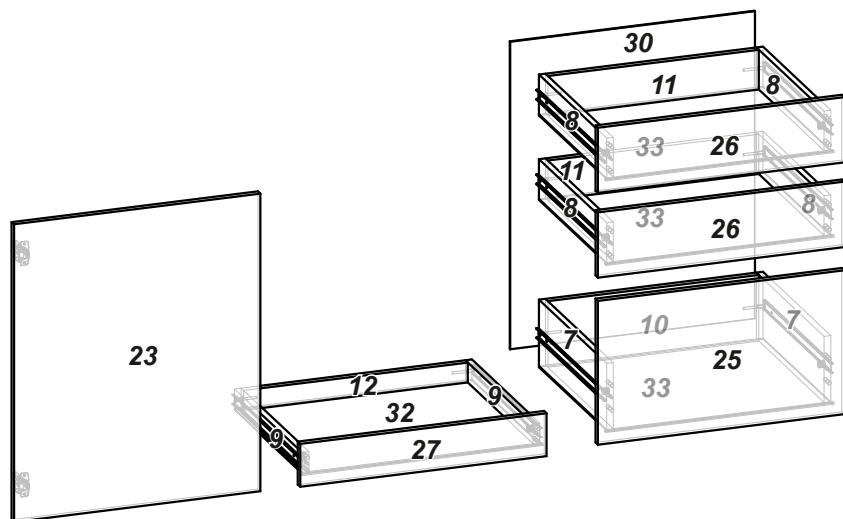
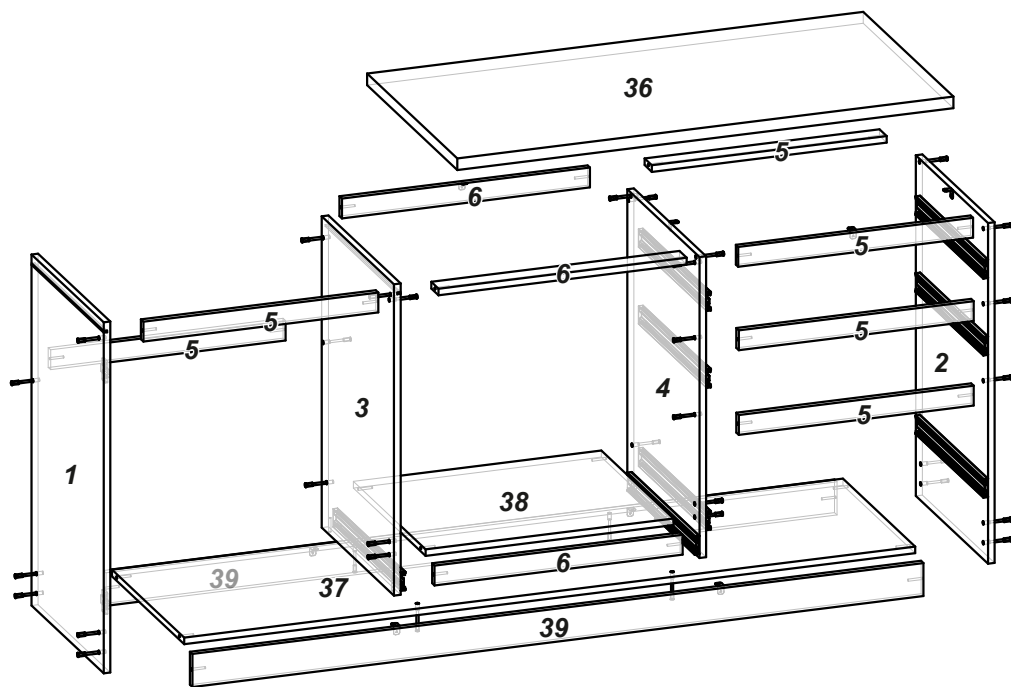
Рис. 2 - Сборка ящика

- Соедините боковины ящика задником ящика еврошурупами
- Установите эксцентриковую стяжку и шкант деревянный в фасад ящика
- Прикрепите фасад ящика к боковинам ящика эксцентриковой стяжкой (шканты крепятся на клей ПВА \*не входит в комплект)
- Прибейте ЛДВП к ящику гвоздями (аккуратно, не нарушая диагоналей)
- Закрепите полозья на боковинах ящика шурупами 4x16 (по середине боковины ящика вплотную к фасаду ящика)

Установите ящики полку и створки в модуль 2

## Вариант сборки модуля с нишей под духовой шкаф

Рис. 3



## Рис. 3 - Модуль 2

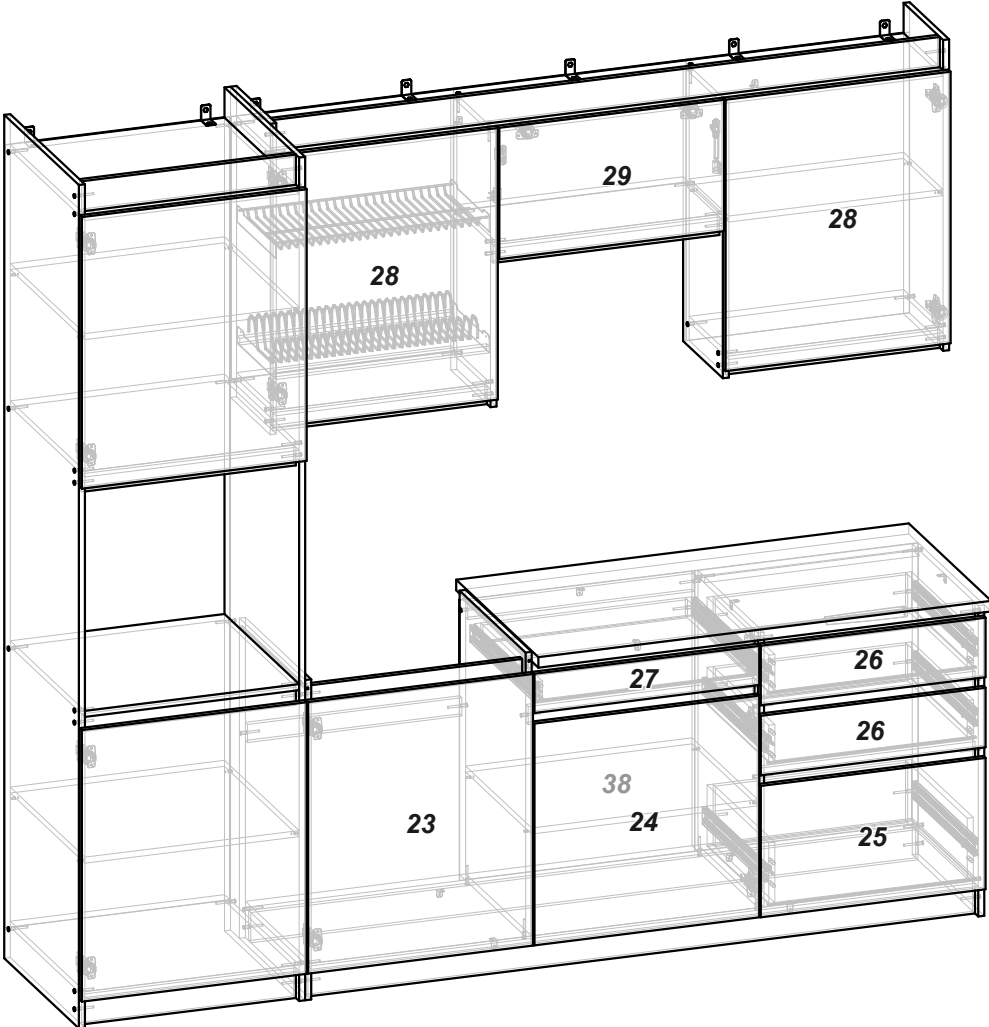
- Закрепите полозья на боковине №2 и перегородках №3 №4 шурупами 4x16 (вровень с передней частью детали по меткам)
- Соедините боковины №1 №2 связкой №37 цоколями №39 еврошурупами метал. уголками и шурупами 4x16
- Соедините перегородки №3 №4 связками №37 №38 усилениями №6 еврошурупами
- Соедините боковины №1 №2 перегородки №3 №4 усилениями №5 еврошурупами
- Прикрепите столешницу №36 к боковине №2 перегородкам №3 №4 еврошурупами метал. уголками шурупами 4x16 шурупами 4x30
- Выровняйте диагонали модуля и закрепите ДВП гвоздями аккуратно не нарушая диагонали!

## Рис. 3 - Сборка ящика

- Соедините боковины ящика задником ящика еврошурупами
- Установите эксцентриковую стяжку и шкант деревянный в фасад ящика
- Прикрепите фасад ящика к боковинам ящика эксцентриковой стяжкой (шканты крепятся на клей ПВА \*не входит в комплект)
- Прибейте ЛДВП к ящику гвоздями (аккуратно, не нарушая диагоналей)
- Закрепите полозья на боковинах ящика шурупами 4x16 (по середине боковины ящика вплотную к фасаду ящика)

Установите ящики и створку в модуль 2

Вариант компоновки с духовкой в пенале



Вариант компоновки с духовкой в нижнем модуле

