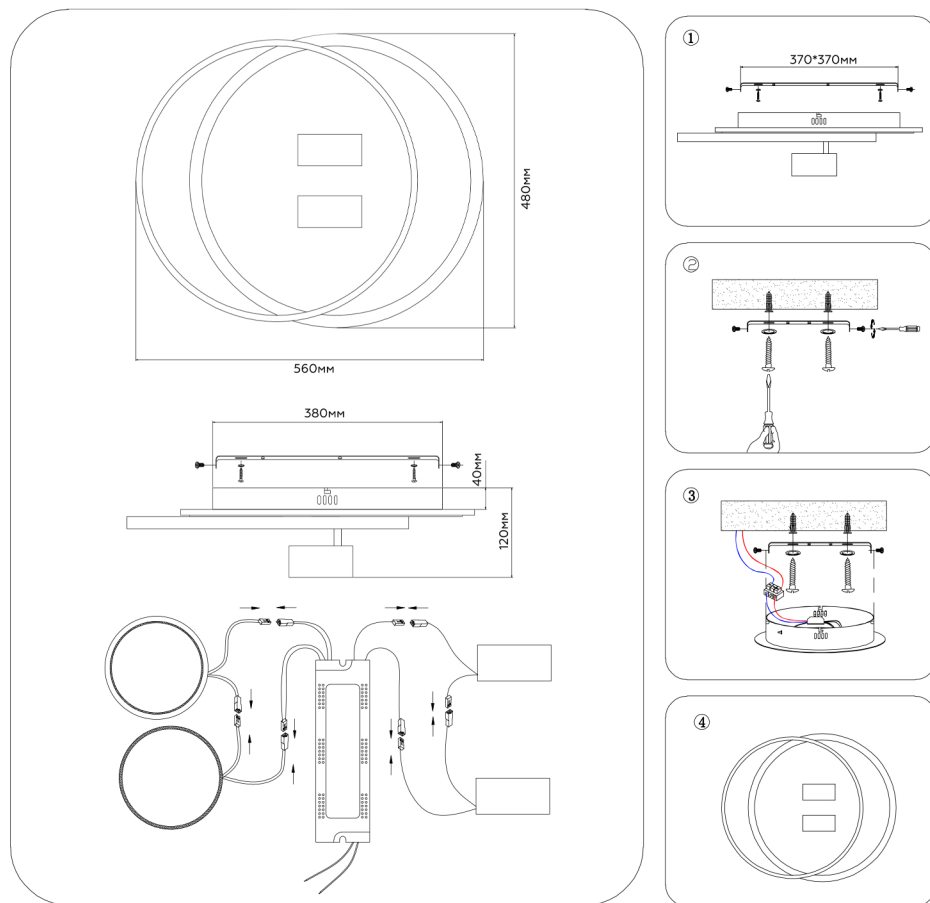


СХЕМА СБОРКИ И ПОДКЛЮЧЕНИЯ

FL51391/ FL51392/ FL51393



СВЕТОДИОДНЫЙ УПРАВЛЯЕМЫЙ СВЕТИЛЬНИК

паспорт изделия/ руководство по эксплуатации

Изготовитель:
«Хун Юан Оптоэлектроник Технолоджи»
NO 22, Новый мировой район Ф, улица Спортивная, Гузэн Таун, Чжуншань город,
Гуандун Провинция, Китай

Импортер/Уполномоченное изготовителем лицо: ООО «БЕСТ ЛАЙТ»,
111672 г. Москва, ул. Суздальская, д. 46
тел. +7 (495) 150-03-05

Сделано в Китае



СВЕТОДИОДНЫЙ УПРАВЛЯЕМЫЙ СВЕТИЛЬНИК

1. Общие указания

- Светодиодный управляемый светильник является современной альтернативой люстре, используется для основного освещения помещений.
- Отличительной особенностью потолочного светильника является возможность настройки яркости света, цветовой температуры (от теплого до холодного), а также функция «ночник». В комплект входит пульт дистанционного управления (ПДУ), позволяющий включать и выключать светильник, устанавливать необходимые параметры освещения, не отвлекаясь от работы или отдыха. Режим «ночник» обеспечивает комфортную, мягкую подсветку комнаты в ночное время.
- Светильник изготовлен из высококачественных материалов и является безопасным для человека, животных и окружающей среды. В нем отсутствует ультрафиолетовое и инфракрасное излучение.
- Дизайн светильника разработан специально для равномерного освещения жилых (детской, гостиной, кухни, спальни площадью от 20 м² до 100 м²) и нежилых помещений (площадью от 20 м² до 100 м²) без характерных для традиционных люстр полуразмытых теней и зон чрезмерной яркости.
- При соблюдении правил эксплуатации светильник рассчитан на длительный срок службы.
- В данной инструкции указаны технические данные, комплект поставки, устройство изделия и способ подготовки к работе.

2. Требования по технике безопасности

- Все работы по установке и техническому обслуживанию должны проводиться квалифицированным персоналом, имеющим допуск на проведения данного вида работ.
- При установке светильника на стену убедитесь в отсутствии скрытой электропроводки для предотвращения ее повреждения и поражения электрическим током.
- При коммутации (соединении) светильника с сетевым напряжением (через драйвер), обратите внимание на надежность и прочность электрических соединений, т.к. от этого зависит бесперебойность и долговечность его работы.
- Светильник имеет степень защиты IP20 (защита от твердых частиц размером от 12 мм и отсутствие защиты от воды).

3. Комплект поставки

- Светильник - 1 шт.
- Пульт ДУ - 1 шт.
- Паспорт изделия - 1 шт.
- Упаковка - 1 шт.

4. Техническое описание

Коэффициент пульсации	Температура нагрева	Срок службы	Напряжение	Цветовая температура	Защита	Индекс цветопередачи

4.1. Все технические характеристики модели указаны на упаковке, дата изготовления указана на изделии.

5. Установка и подключение

5.1. Выберите место для установки светильника. Выведите провода для подключения (электропитание должно быть отключено).

5.2. Изолируйте соединение с помощью специальных компонентов (термоусадочного кембрика). Жилы и изоляция проводов не должны иметь признаков как механического повреждения (трещины или негерметичность), так и перегрева (подтеки или обугливание).

6. Настройка и управление

1. Кнопка включения/выключения.

Перед использованием пульта, пожалуйста, сначала активируйте его.
1. Выключите светильник с помощью кнопки на выключателе и подождите 6 секунд.
2. Включите светильник с помощью кнопки выключателя.
3. Зажмите кнопку включения на пульте на 6 секунд.
4. Светильник должен моргнуть 3 раза, что будет означать успешную активацию.
5. Больше нет необходимости в кнопке выключателя, пульт управления связан со светильником.

2. Нажмите кнопку вкл.и светильник включит тот же режим, в котором вы его выключали в последний раз, функция

2. Режим «Ночник». Освещение на малой яркости.

3. Регулировка яркости (увеличение).
Контролирует только увеличение или уменьшение яркости свечения (от насыщенного до приглушенного), цвет свечения не будет изменен.

4. Регулировка яркости (уменьшение).
Контролирует только увеличение или уменьшение яркости свечения (от насыщенного до приглушенного), цвет свечения не будет изменен.

5. Регулировка цветовой температуры (к теплomu свету).

6. Регулировка цветовой температуры (к холодному свету).

7. Смена режимов свечения 3000K/4200K/6400K/NIGHT LIGHT.

8. Автоматическое изменение яркости 20%, 50%, 100%.

9. Выбор участка настройки люстры.

При выключении с помощью кнопки питания на пульте, люстра запоминает последний режим свечения.

7. Хранение и уход

7.1. При погрузке и перевозке должны соблюдаться меры предосторожности, исключающие механические повреждения.

7.2. При загрязнении светильника очистку поверхности производить мягкой, сухой тканью. Не допускать использование растворителей и других агрессивных моющих средств.

7.3. Хранить в сухом месте при температуре от -10 до +40°C.

8. Гарантийные обязательства

8.1. Гарантийный срок эксплуатации 2 года со дня продажи светильника через розничную сеть при соблюдении потребителем условий установки, эксплуатации, транспортировки и хранения.

8.2. В случае обнаружения неисправности или выхода светильника из строя, не по вине покупателя, до истечения гарантийного срока следует обратиться в магазин, продавший светильник.

8.3. Неправильное хранение, использование светильника или использование его не по назначению, лишают права на гарантию.

8.4. Возврат светильника осуществляется только в заводской упаковке без механических повреждений и при полной комплектации светильника.

8.5. Гарантийные обязательства выполняются продавцом при предъявлении покупателем заполненного гарантийного талона и кассового чека.

ДАТА ПРОДАЖИ _____
Печать магазина

