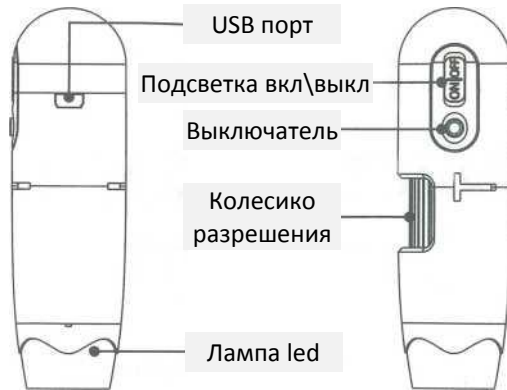


Цифровой Микроскоп 10X-300X



Руководство пользователя

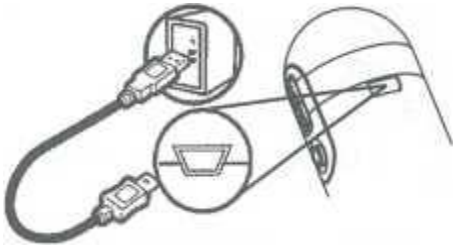
Расположение кнопок контроля



Specification

Сенсор изображения:	1.3 MegaPixels
Разрешение видео-захвата	1280x1024,640x480,320x240,160x120
Разрешение захвата картинки	1280x1024,640x480,320x240,160x120
Цвета:	24bit RGB
Линза:	Dual Axis 27X & 100X Microscope Lens
Расстояние фокусировки:	Ручная фокусировка от 10ммдо бесконечности
Частота мерцания:	50Hz/60Hz
Кадров в секунду	Max30f/сподяркостью600Lus
Кратность увеличения:	10-300
Скорость затвора:	От 1сек.до1/1000сек
Видео-формат:	AVI
Баланс белого:	Авто
Экспозиция:	Авто
Источник освещения:	6 LED белый свет
Вкл\выкл света	присутствует
PC интерфейс	Mini USB 1.1 & 2.0
Операционная система	Windows XP/VISTA
Язык операционной системы	китайский
Источник питания	5V DC from USB Port
Размер	110mm(L)X33mm(R)

Включение питания



Подсоедините USB кабель к ПК для синхронизации с ПК

Пример для Windows Xp

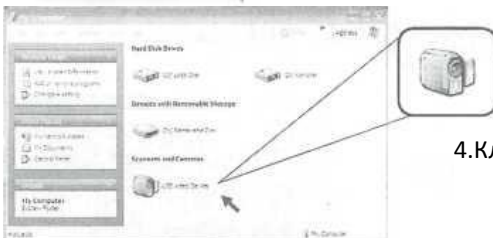


1. Подключите микроскоп к ПК с помощью USB интерфейса

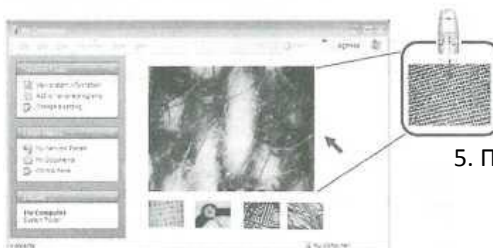
2. Для пользователей WindowsXP, откройте «Мой компьютер»



3. Иконка "USB Video Device" будет отображена на дисплее автоматически.

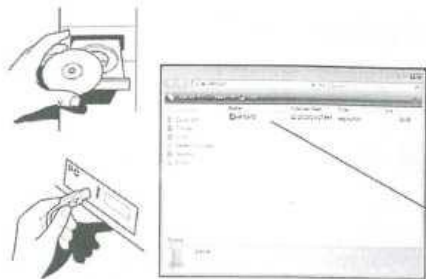


4. Кликните по иконке "USB Video Device"

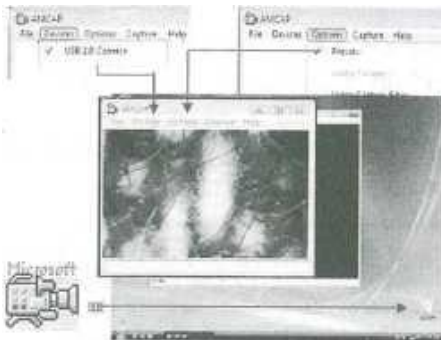


5. Появится окно изображения

Пример для Windows Vista



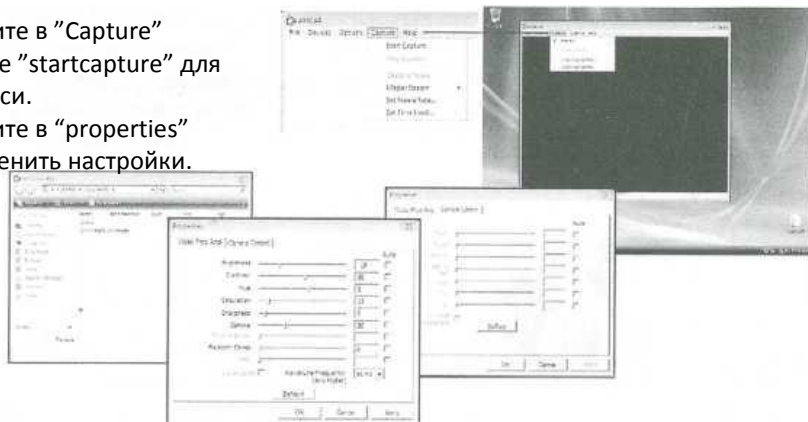
1. ВставьтеCDвCD-ROM
2. Соедините микроскоп с Вашим ПК
3. Откройте CДи пройдите в раздел "VISTADriver"
4. Там Вы увидите файл "AMCAP 2"
5. Скопируйте этот файл на рабочий стол



6. Прежде чем начать, убедитесь, что микроскоп подключен к ПК.

7. Кликните по "AMCAP2" и появится окно просмотра изображения
8. Перейдите в "Device" на экране и выберите "USB 2.0 camera"
9. Затем перейдите в "Option" и кликните "Preview"
10. На экране отобразится картинка в реальном времени

1. Перейдите в "Capture"
2. Кликните "startcapture" для видеозаписи.
3. Перейдите в "properties" чтобы изменить настройки.



Включение подсветки



Если картинка слишком темная, нажмите “brightness control button” чтобы установить уровень



Нажмите “brightness control button” для включения подсветки.

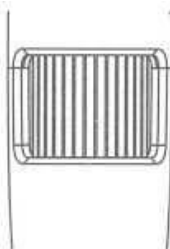
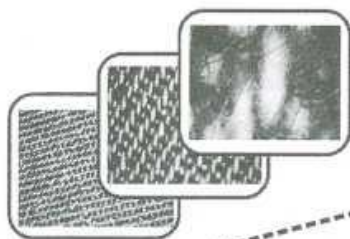
Фокусировка



Чтобы регулировать фокусировку, медленно поверните колесико регулировки пока картинка не станет отчетливой.



Увеличение и измерение



Отметки показывают кратность увеличения.

10x 100x 200x 300x

СНИМОК

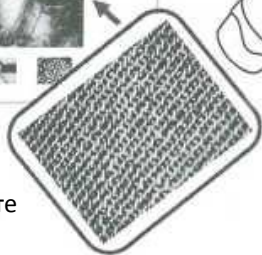


Нажмите на затвор сверху для снимка.

Не забывайте сохранять снимки перед тем как выйти из программы



Удерживайте



Save Picture



1. Подведите курсор на картинку, которую хотите сохранить.

2. Кликните правой кнопкой мышки и выберете "Save as"