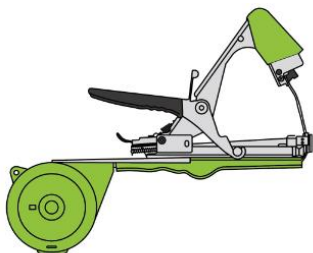
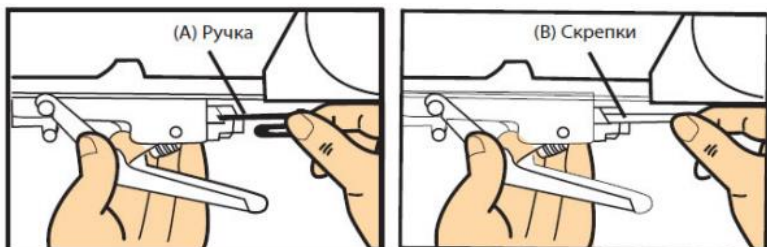


ИНСТРУКЦИЯ ПО ИСПОЛЬЗОВАНИЮ СТЕПЛЕРА ДЛЯ ПОДВЯЗКИ РАСТЕНИЙ

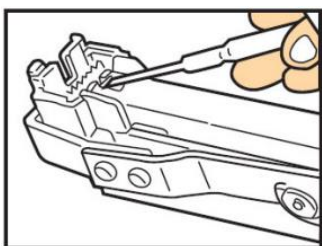


КАК ЗАПРАВИТЬ СКРЕПКИ

1. Возьмите в руки прибор, как показано на рисунке. Слегка надавите на ручку (А) и вытяните толкатель наружу.
2. Загрузите в освободившийся отсек блок скрепок (остриём вниз) и вставьте обратно толкатель до щелчка.

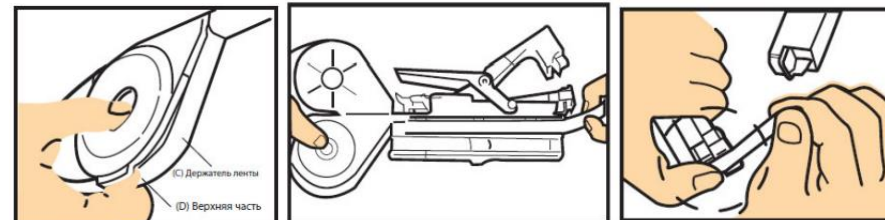


Совет. Если в процессе работы с инструментом скрепки застряли, вытащите толкатель, а затем удалите их маленькой отвёрткой (см. рисунок). После этого снова заправьте скрепки.



КАК ЗАПРАВИТЬ ЛЕНТУ

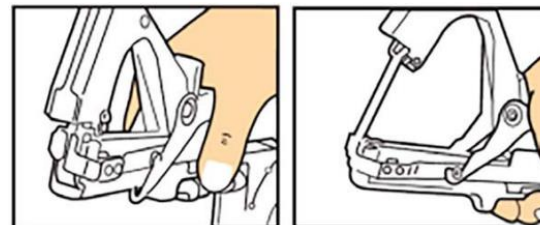
1. Откройте круглую крышку держателя ленты. Для этого надавите большим пальцем в центр верхней части. Затем откройте нижнюю прямоугольную крышку вдоль инструмента.
2. Вставьте рулончик ленты в корпус, размотайте её конец и проденьте в направляющие вдоль корпуса, как показано на рисунке.
3. Закройте крышку до щелчка.



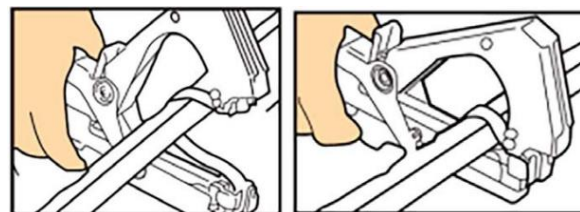
КАК ПОДВЯЗЫВАТЬ РАСТЕНИЯ

1. Возьмите инструмент в руки и с лёгким нажимом надавите на ручку. Крючок захватит конец ленты.
2. Отпустите ручку, и крючок вытянет ленту.

Совет. Если крючок не зацепил конец ленты после того, как вы нажали на ручку, просто попробуйте нажать чуть сильнее.



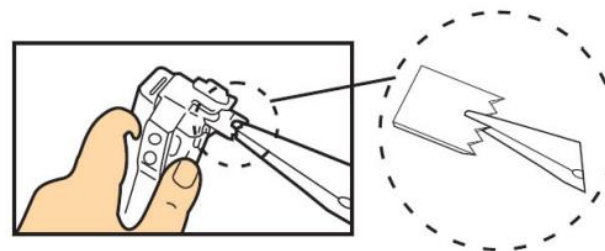
3. Захватите степлером стебель растения и колышек, чтобы они оказались внутри него.
4. Нажмите на ручку до упора. Прибор соединит скрепкой концы ленты между собой и отрежет лишнее.



КАК ЗАБЛОКИРОВАТЬ УСТРОЙСТВО

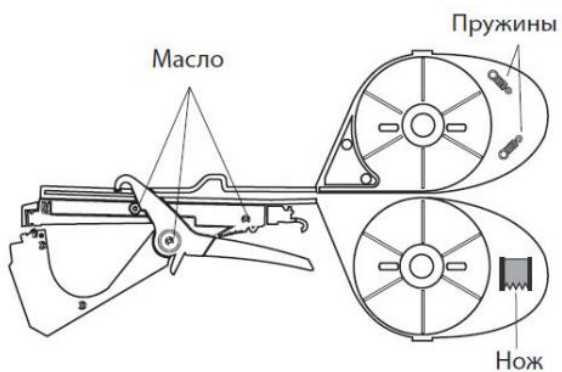
Если вы какое-то время не будете пользоваться устройством, советуем его заблокировать. Для этого нажмите ручку и поверните вниз рычажок (А).

Блокировка автоматически снимается, если нажать на ручку степлера.



КАК УХАЖИВАТЬ ЗА ИНСТРУМЕНТОМ

Рекомендуем до и после работы смазывать маслом три точки, отмеченные на рисунке.



В комплект со степлером для подвязки входят запасные части:

- пружина;
- лезвие.

КАК ЗАМЕНИТЬ ЛЕЗВИЕ

Если лезвие затупилось и не режет ленту, замените его на новое, как показано на рисунке.